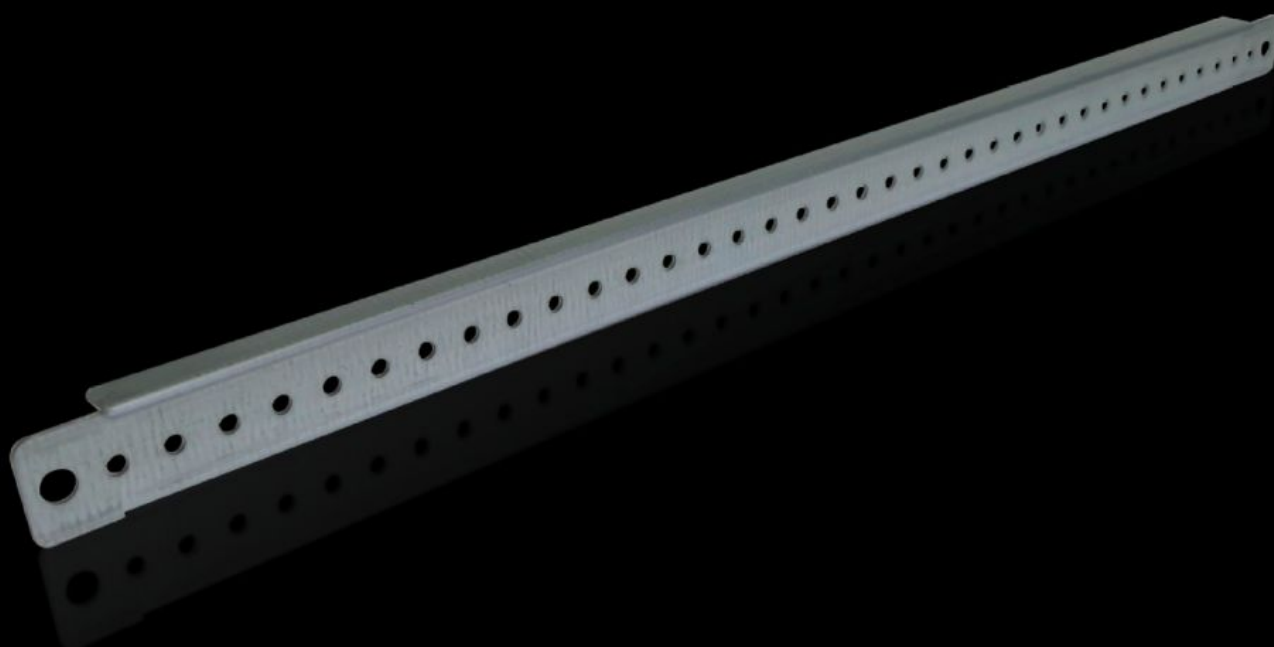


Rittal – The System.

Faster – better – everywhere.



TS 4596.000

支撑条

状态: 2025/5/11 (来源: rittal.com/tw-zh)

ENCLOSURES

POWER DISTRIBUTION

CLIMATE CONTROL

IT INFRASTRUCTURE

SOFTWARE & SERVICES

FRIEDHELM LOH GROUP



TS 4596.000 - 支撑条 用于 VX、TS、VX SE、TP、AX

用于简便固定电缆槽、电缆软管夹、防接触保护盖板、门上安装设备、电缆夹钳和电缆固定件。



特征

型号	TS 4596.000
产品描述	用于简便固定电缆槽、电缆软管夹、防接触保护盖板、门上安装设备、电缆夹钳和电缆固定件。
技术数据	孔直径为 4.5 mm，以安装孔阵分布尺寸 25 mm 分布
材料	钢板
表面	镀锌
供货范围	包括固定件
长度	490 mm
适合于门宽度	600 mm
VX 安装方式	In door width 600 mm
VX SE 安装方式	In door width 600 mm In enclosure width/depth 500 mm, on the inner mounting level
AX 安装方式	安装在宽度为 600 mm 的门中，带 3 点式闭锁系统，安装在带锁门中 In enclosure width 500 mm and in enclosure height 600 mm, in conjunction with rail for interior installation AX

特征

不锈钢 AX 安装方式	In enclosure width 500 mm 安装在箱体高度 600 mm 处
AX塑料箱 安装方式	In door width 600 mm
三件式 AX 安装方式	在箱体深度 673 mm 处或与壁板同宽
PC 安装方式	In door width 600 mm
IW 安装方式	In door width 600 mm
TS 安装方式	In door width 600 mm In enclosure width/depth 500 mm, on the inner mounting level
Installation options for VX base/ plinth, stainless steel	In base/plinth depth 600 mm, in conjunction with M6 multi-tooth screws and M6 nuts
适用于	箱体类型: VX TS VX SE PC IW AX AX 塑料 AX3段式壁挂箱体 适用宽度/深度: 500 mm
适用于	VX 底座系统, 不锈钢材质
包装单元	20 件
净重	4.06
毛重	5.1
本型号 (含包装) PCF (出厂前)	19.2 kg CO2 eq (Cat B)
关于PCF类别说明	类别B: PCF数值 (出厂前) 基于产品重量, 威图自声明
税率号	73269098

特征

EAN	4028177103764
-----	---------------

ETIM 9	EC002620
--------	----------

ETIM 8	EC002620
--------	----------

ECLASS 8.0	27189261
------------	----------