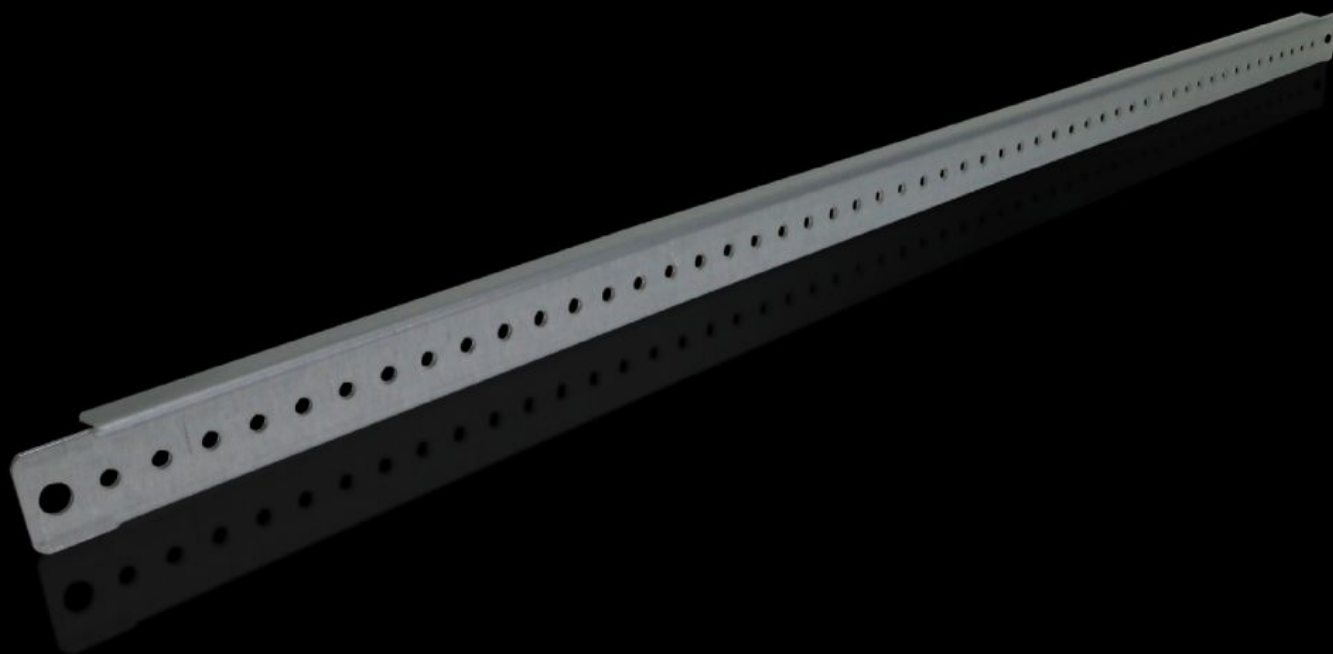


Rittal – The System.

Faster – better – everywhere.



TS 4598.000

支撑条

状态: 2026/5/22 (来源: rittal.com/tw-zh)

ENCLOSURES

POWER DISTRIBUTION

CLIMATE CONTROL

IT INFRASTRUCTURE

SOFTWARE & SERVICES

FRIEDHELM LOH GROUP



TS 4598.000 - 支撑条 用于 VX、TS、VX SE、TP、AX

用于简便固定电缆槽、电缆软管夹、防接触保护盖板、门上安装设备、电缆夹钳和电缆固定件。



特征

型号	TS 4598.000
产品描述	用于简便固定电缆槽、电缆软管夹、防接触保护盖板、门上安装设备、电缆夹钳和电缆固定件。
技术数据	孔直径为 4.5 mm，以安装孔阵分布尺寸 25 mm 分布
材料	钢板
表面	镀锌
供货范围	包括固定件
长度	690 mm
适合于门宽度	800 mm
VX 安装方式	In door width 800 mm
VX SE 安装方式	In door width 800 mm
AX 安装方式	安装在宽度为 800 mm 的门中，带 3 点式闭锁系统，安装在带锁门中 In enclosure height 800 mm, in conjunction with rail for interior installation AX
AX塑料箱 安装方式	In door width 800 mm

特征

PC 安装方式	In door width 800 mm
TS 安装方式	In door width 800 mm
适用于	箱体类型: VX TS VX SE PC AX AX 塑料
包装单元	20 件
净重	6.78 kg
毛重	7.225 kg
本型号 (含包装) PCF (出厂前)	32.59 kg CO2 eq (Cat B)
关于PCF类别说明	类别B: PCF数值 (出厂前) 基于产品重量, 威图自声明
税率号	73269098
ETIM 9	EC002620
ETIM 8	EC002620
ECLASS 8.0	27189261
产品描述	TS 安装条, 用于 TS、VX SE、TP, 适用的门宽: 800 mm, 长度: 690 mm

批准

解释	PCF-declaration
----	-----------------