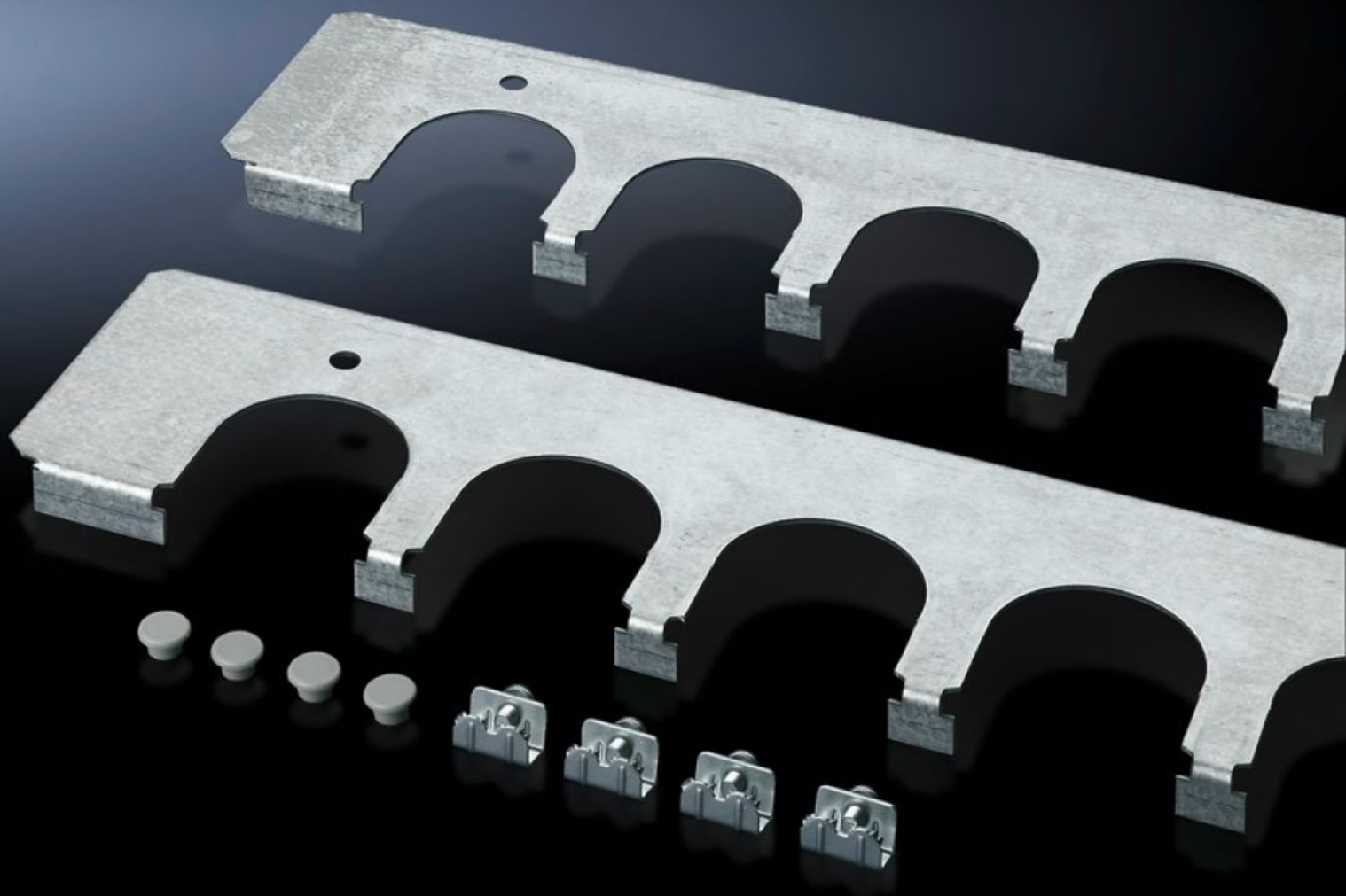


Rittal – The System.

Faster – better – everywhere.



SZ 5001.237

电缆导入板

状态: 2025/12/8 (来源: rittal.com/tw-zh)

ENCLOSURES

POWER DISTRIBUTION

CLIMATE CONTROL

IT INFRASTRUCTURE

SOFTWARE & SERVICES

FRIEDHELM LOH GROUP



SZ 5001.237 - 电缆导入板 用于安装在TP TopPult 系统中

安全的电线导向器与电线导向器套筒组合，连接器套筒。代替串联的底板安装。

特征

型号	SZ 5001.237
产品描述	安全的电线导向器与电线导向器套筒组合，连接器套筒。代替串联的底板安装。
材料	钢板
表面	镀锌
供货范围	包括固定件
适用于	箱体类型: TP: = 1,600 mm
包装单元	1 件
净重	0.839
毛重	0.84
税率号	73269098
EAN	4028177556881
ETIM 9	EC002620
ETIM 8	EC002620
ECLASS 8.0	27189261