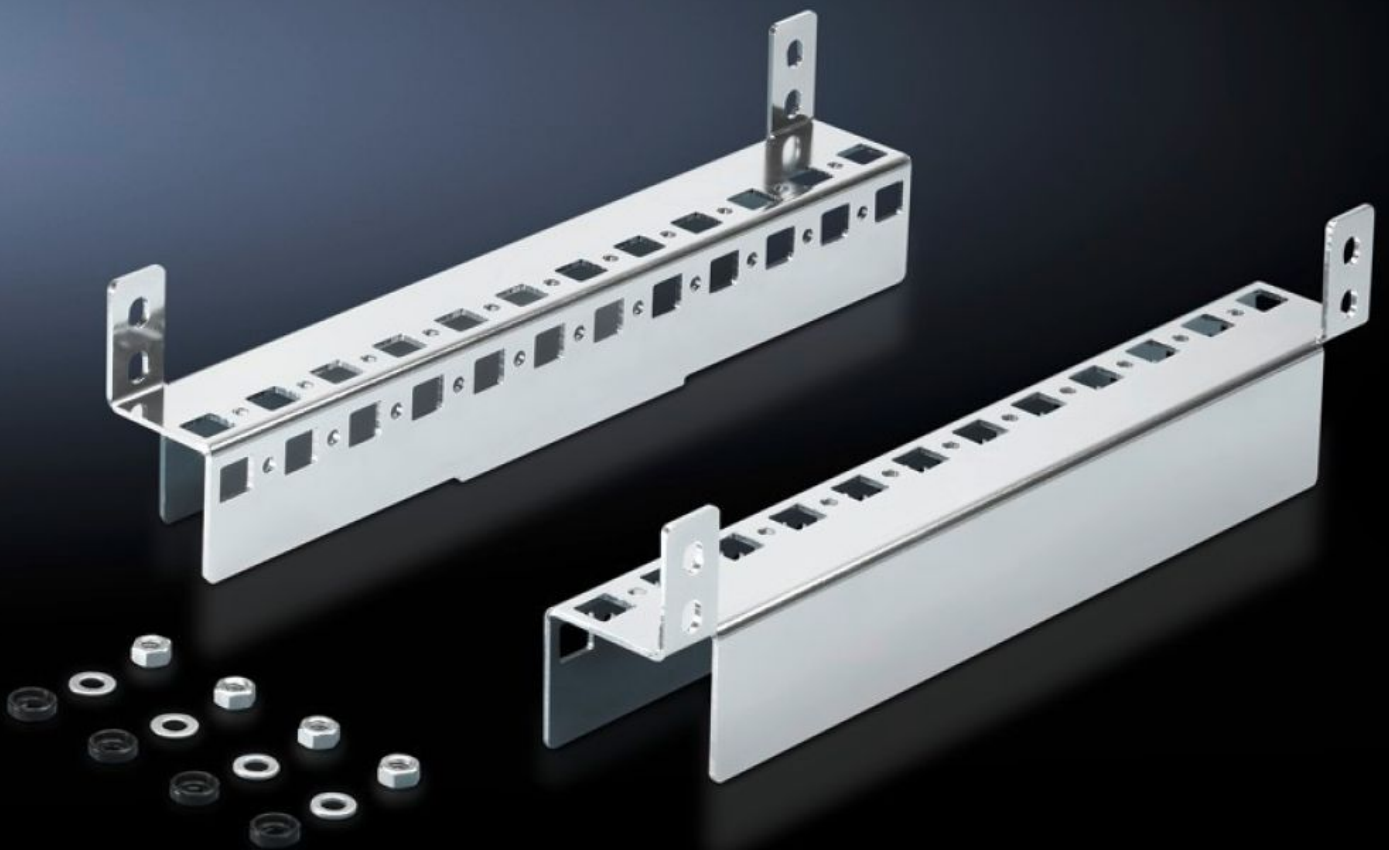


Rittal – The System.

Faster – better – everywhere.



CM 5001.370 底部扩展轨

状态: 2026/4/4 (来源: rittal.com/tw-zh)

ENCLOSURES

POWER DISTRIBUTION

CLIMATE CONTROL

IT INFRASTRUCTURE

SOFTWARE & SERVICES

FRIEDHELM LOH GROUP



CM 5001.370 - 底部扩展轨 用于 TP

以箱体深度安装至现有的螺栓上，无需机械加工。两侧的系统开孔。实现其他形式的安装。



特征

型号	CM 5001.370
产品描述	以箱体深度安装至现有的螺栓上，无需机械加工。两侧的系统开孔。实现其他形式的安装。
材料	钢板
表面	镀锌
供货范围	包括固定件
适用于	箱体类型: TP 深度: = 400 mm
包装单元	2 件
净重	1 kg
毛重	1.075 kg
本型号 (含包装) PCF (出厂前)	4.1 kg CO2 eq (Cat B)
关于PCF类别说明	类别B: PCF数值 (出厂前) 基于产品重量, 威图自声明
税率号	73269098
ETIM 9	EC002625

特征

ETIM 8

EC002625

ECLASS 8.0

27189234

产品描述

CM 底部扩展轨，用于 TP，适用深度：400 mm