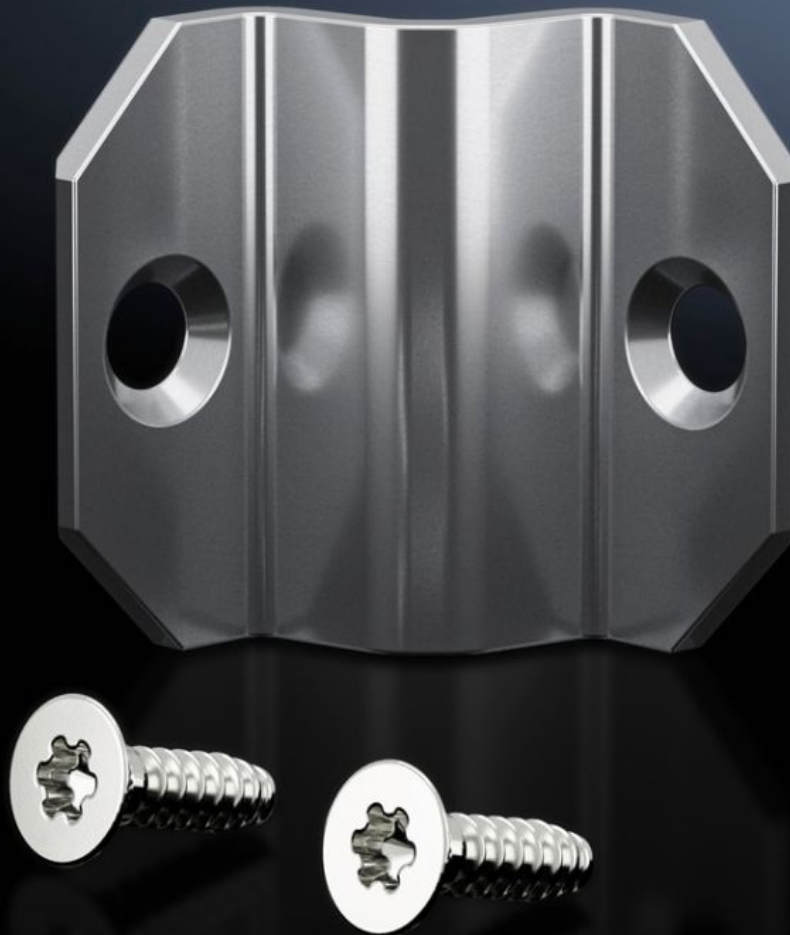


Rittal – The System.

Faster – better – everywhere.



VX 5301.310

外部并柜连接件，3 mm

状态: 2026/5/15 (来源: rittal.com/tw-zh)

ENCLOSURES

POWER DISTRIBUTION

CLIMATE CONTROL

IT INFRASTRUCTURE

SOFTWARE & SERVICES

FRIEDHELM LOH GROUP



VX 5301.310 - 外部并柜连接件，3 mm 用于 VX IT

用于并联通过隔板彼此隔开的 VX IT 框架，或者用在使用相同规格的模式替换预装配的机柜时，或者用于使用威图 LCP 冷却解决方案代替集成支架。



特征

| | |
|------|---|
| 型号 | VX 5301.310 |
| 您的获益 | 可以在之后更换机柜或 LCP 设备 确保所需的 3 mm 排列距离，以便能够进行后续改装 |
| 使用范围 | 用于后续更换机柜或 LCP 设备 用于后续安装/拆卸隔板，单件式，可推入 |
| 材料 | 钢板 |
| 表面 | 镀锌 |
| 供货范围 | 4 个外部并柜连接件，3 mm 并柜密封胶条，8 m 包括固定件 |
| 说明 | 在并柜机柜中将每个机柜的外部尺寸分别增大 2 mm 根据 IEC 60 529 标准，可实现的最大防护等级为 IP 20 |
| 适用于 | 箱体类型: VX IT |
| 包装单元 | 4 件 |
| 净重 | 0.78 kg |

特征

| | |
|------------------|---|
| 毛重 | 0.86 kg |
| 本型号（含包装）PCF（出厂前） | 3.4 kg CO2 eq (Cat B) |
| 关于PCF类别说明 | 类别B: PCF数值（出厂前）基于产品重量，威图自声明 |
| 税率号 | 73269098 |
| ETIM 9 | EC002622 |
| ECLASS 8.0 | 27189263 |
| 产品描述 | 并柜连接件，外部，3 mm，用于 VX、VX IT。用于后续更换机架或 LCP 设备和后续安装/拆卸隔板的追溯，单件式，可推入 |