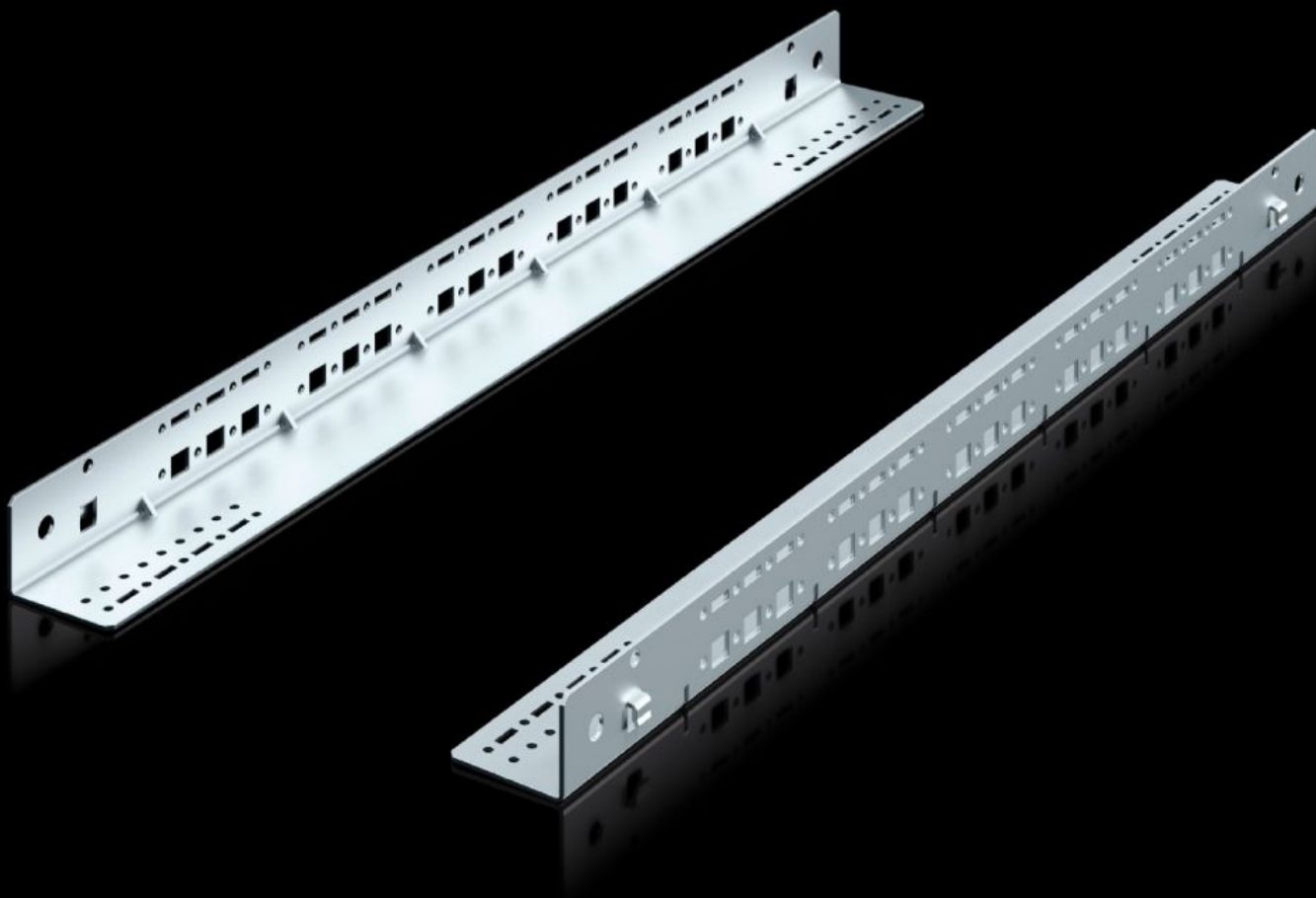


Rittal – The System.

Faster – better – everywhere.



DK 5501.420

滑轨，1 U，固定安装

状态: 2026/1/30 (来源: rittal.com/tw-zh)

ENCLOSURES

POWER DISTRIBUTION

CLIMATE CONTROL

IT INFRASTRUCTURE

SOFTWARE & SERVICES

FRIEDHELM LOH GROUP



DK 5501.420 - 滑轨，1 U，固定安装 用于 VX IT、TS IT、TX CableNet

安装在前后固定平面之间。

特征

型号	DK 5501.420
产品描述	侧面系统孔用于安装附件和侧面排气元件通风。
您的获益	调整所需的 19 寸平面间距后，直接悬挂至 19 寸安装型材的系统冲孔中
使用范围	用于安装在前安装平面上 支承重物
材料	钢板
表面	镀锌
供货范围	包括固定件
Distance between mounting levels	445 mm
长度	375 mm
安装可能性	用于 19" 标准安装角轨
安装操作说明	安装之前，必须对 VX IT 中 19" 的层间距作相应调整
承载力	800 N，静态
说明	每一面的有效支托平面 35 mm
支托平面	宽度: 35 mm

特征

适用于	箱体类型: VX IT TS IT TX CableNet
包装单元	2 件
净重	1
毛重	1.12
本型号（含包装）PCF（出厂前）	4.3 kg CO2 eq (Cat B)
关于PCF类别说明	类别B：PCF数值（出厂前）基于产品重量，威图自声明
税率号	73269098
EAN	4028177678972
E-Number Sweden	E7239600
ETIM 9	EC002620
ECLASS 8.0	27189261