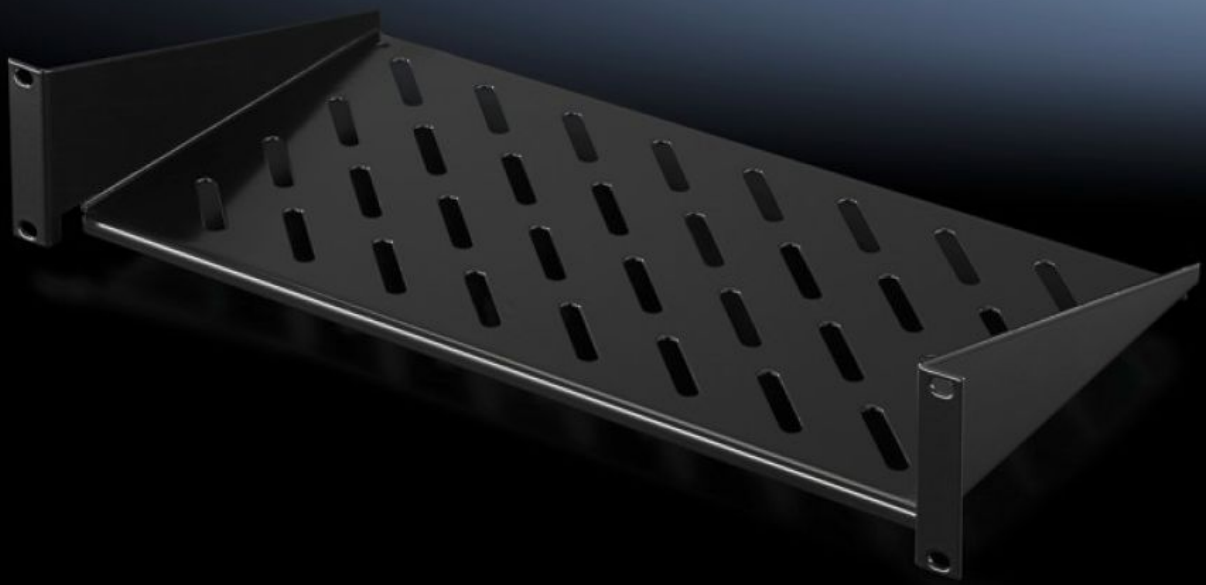


Rittal – The System.

Faster – better – everywhere.



DK 5501.625

承板 2 U，固定安装

状态: 2026/3/28 (来源: rittal.com/tw-zh)

ENCLOSURES

POWER DISTRIBUTION

CLIMATE CONTROL

IT INFRASTRUCTURE

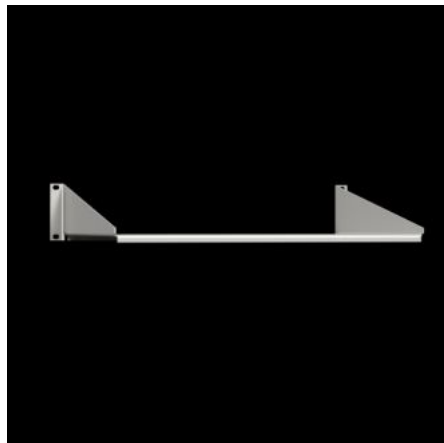
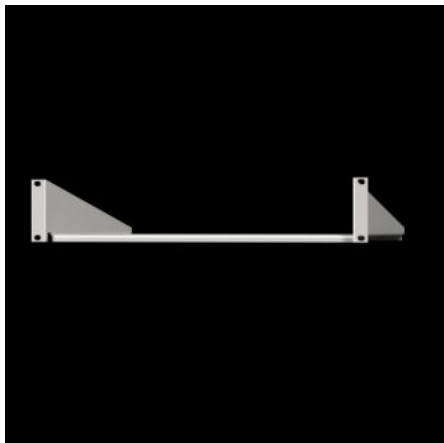
SOFTWARE & SERVICES

FRIEDHELM LOH GROUP



DK 5501.625 - 承板 2 U，固定安装

承板 2 U，固定安装，用于在 19" 系统孔上固定。承载力：25 kg。



特征

型号	DK 5501.625
型式	英制
产品描述	用于安装在一个 19" 固定平面上。
材料	钢板
表面	喷漆
颜色	RAL 9005
承载力	25 kg 静态平面负荷
说明	不能与伸缩轨结合使用。
尺寸	宽度: 482.6 mm 深度: 400 mm
包装单元	1 件
净重	3.297 kg
毛重	3.52 kg

特征

本型号（含包装） PCF（出厂前）	11.4 kg CO2 eq (Cat B)
关于PCF类别说明	类别B: PCF数值（出厂前）基于产品重量，威图自声明
税率号	73269098
ETIM 9	EC002620
ECLASS 8.0	27189261
产品描述	零件架，2U，标准安装
