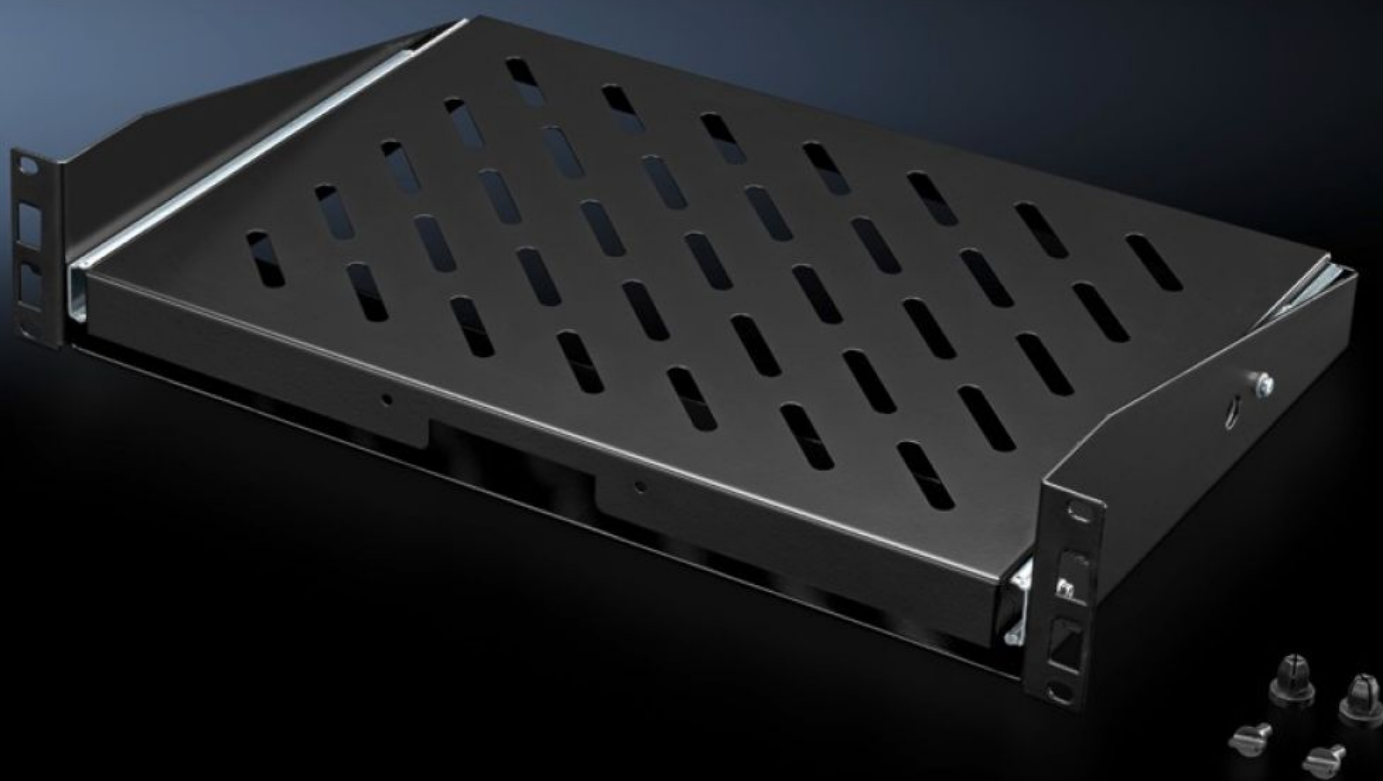


Rittal – The System.

Faster – better – everywhere.



DK 5501.635 承板可抽出，2 U

状态: 2026/1/17 (来源: rittal.com/tw-zh)

ENCLOSURES

POWER DISTRIBUTION

CLIMATE CONTROL

IT INFRASTRUCTURE

SOFTWARE & SERVICES

FRIEDHELM LOH GROUP



DK 5501.635 - 承板可抽出，2 U 用于一个 482.6 mm (19") 固定平面

此齐全套件包含各类预装配的型号，其中包括滑动伸缩轨、把手、固定法兰和保险销。



特征

型号	DK 5501.635
产品描述	用于简单正面扩装壁式或立式箱体，至少用一个 19" 安装平面。此齐全套件包含各类预装配的型号，其中包括滑动伸缩轨、把手、固定法兰和保险销。
您的获益	安装简单，无需工具 完全拉出 自锁
材料	钢板
表面	喷漆
颜色	RAL 9005
供货范围	承板，预装 包括固定件
Load capacity static	250 N
支托平面	宽度: 430 mm 深度: 300 mm

特征

包装单元	1 件
净重	3
毛重	3.74
税率号	73269098
EAN	4028177679078
ETIM 9	EC002620
ECLASS 8.0	27189261