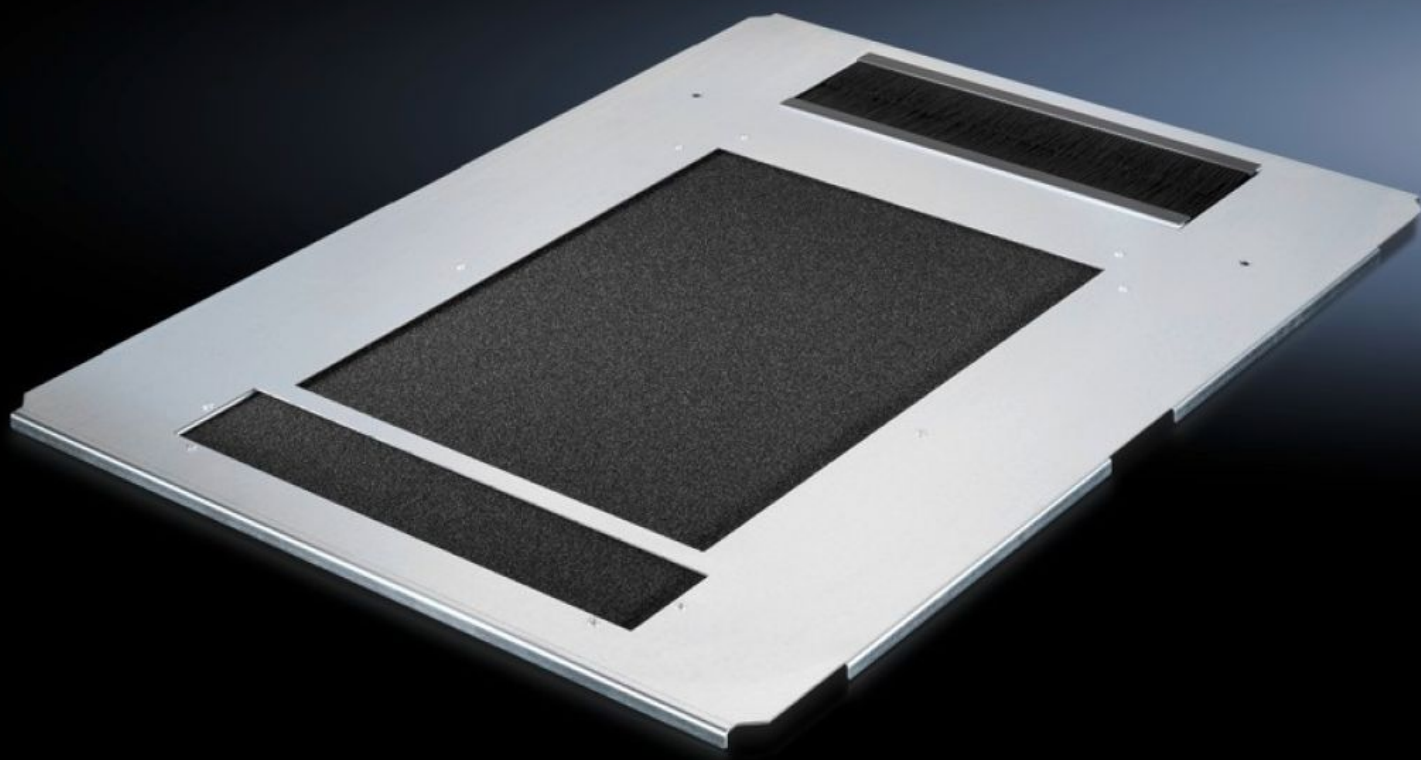


# Rittal – The System.

Faster – better – everywhere.



## DK 5502.330

### 整块的底板，通风型

状态: 2025/12/21 (来源: [rittal.com/tw-zh](http://rittal.com/tw-zh))

ENCLOSURES

POWER DISTRIBUTION

CLIMATE CONTROL

IT INFRASTRUCTURE

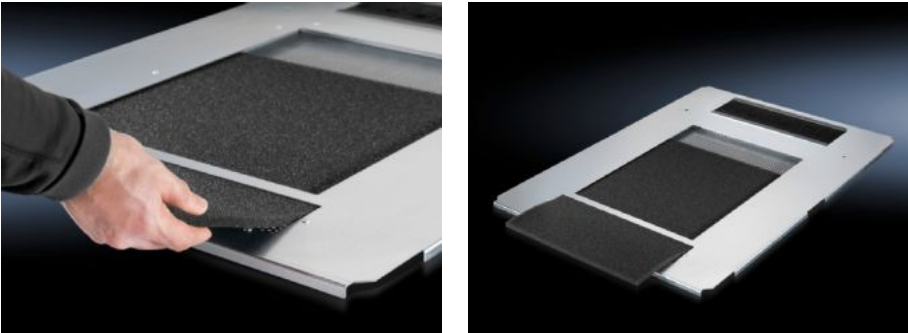
SOFTWARE & SERVICES

FRIEDHELM LOH GROUP



# DK 5502.330 - 整块的底板，通风型 用于 TS IT、TX CableNet

具备通过固定部件和接地点实现的电位均衡。底板套件用于遮挡整个底部开孔。



## 特征

|      |   |
|------|---|
| 型号   | DK 5502.330   |
| 产品描述 | 用于完全覆盖敞开的底板组件，形成一个整体。全全面积开孔以确保可以从底部或底座区域流入冷空气。尤其是在配有温控系统的控制机柜中，确保冷空气的流入。带背面刷条，便于在整个机柜的宽度方向上从下方导入电缆。集成的导轨用于简单放置和快速的更换过滤器垫。 |
| 材料   | 钢板<br>刷条：塑料，符合 UL 94-HB<br>过滤垫：泡沫塑料   |
| 表面   | 镀锌  |
| 供货范围 | 整块的底板，通风型，配有后方导入的电缆导引孔<br>过滤垫<br>包括固定件  |

# 特征

|            |  |
|------------|--|
| 适用于        | 箱体类型: TS IT<br>TX CableNet<br>宽度: 800 mm<br>深度: 800 mm |
| 包装单元       | 1 件  |
| 净重         | 6.08   |
| 毛重         | 6.18   |
| 税率号        | 94039910   |
| EAN        | 4028177707818  |
| ETIM 9     | EC002620   |
| ECLASS 8.0 | 27189261   |