

Rittal – The System.

Faster – better – everywhere.



DK 5502.405

电缆管理

状态: 2026/4/6 (来源: rittal.com/tw-zh)

ENCLOSURES

POWER DISTRIBUTION

CLIMATE CONTROL

IT INFRASTRUCTURE

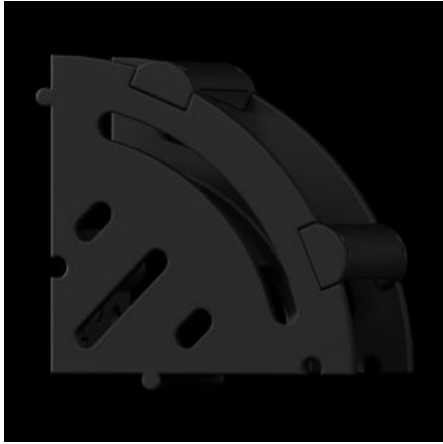
SOFTWARE & SERVICES

FRIEDHELM LOH GROUP



DK 5502.405 - 电缆管理

可以按照系统需求进行电缆转向，以及容纳备用电缆和超长电缆，该零件可以选择单独使用，或者与电缆铺设组合使用。



特征

型号	DK 5502.405
型式	无需工具安装
产品描述	在保持最小弯曲直径的情况下，按照系统需求进行电缆转向以及容纳备用电缆和超长电缆。这些元件可选择单个或组合起来用于电缆铺设。可以组合成半圆或全圆元件。
您的获益	无需工具，快速固定简单安装 也可以用螺栓安装 内置的多功能冲孔用于固定电缆导入装置元件 内置的固定冲孔用于以 7 U 的模数尺寸通过锁孔安装件固定 PDU
使用范围	用于在网络和服务器应用中进行垂直电缆穿引并应变消除
材料	塑料，根据 UL 94-V0
颜色	RAL 9005
供货范围	包括固定夹和安装固定件
包装单元	20 件

特征

净重	1 kg
毛重	1.187 kg
税率号	39269097
ETIM 9	EC002624
ECLASS 8.0	27189265
产品描述	理线器 RAL9005