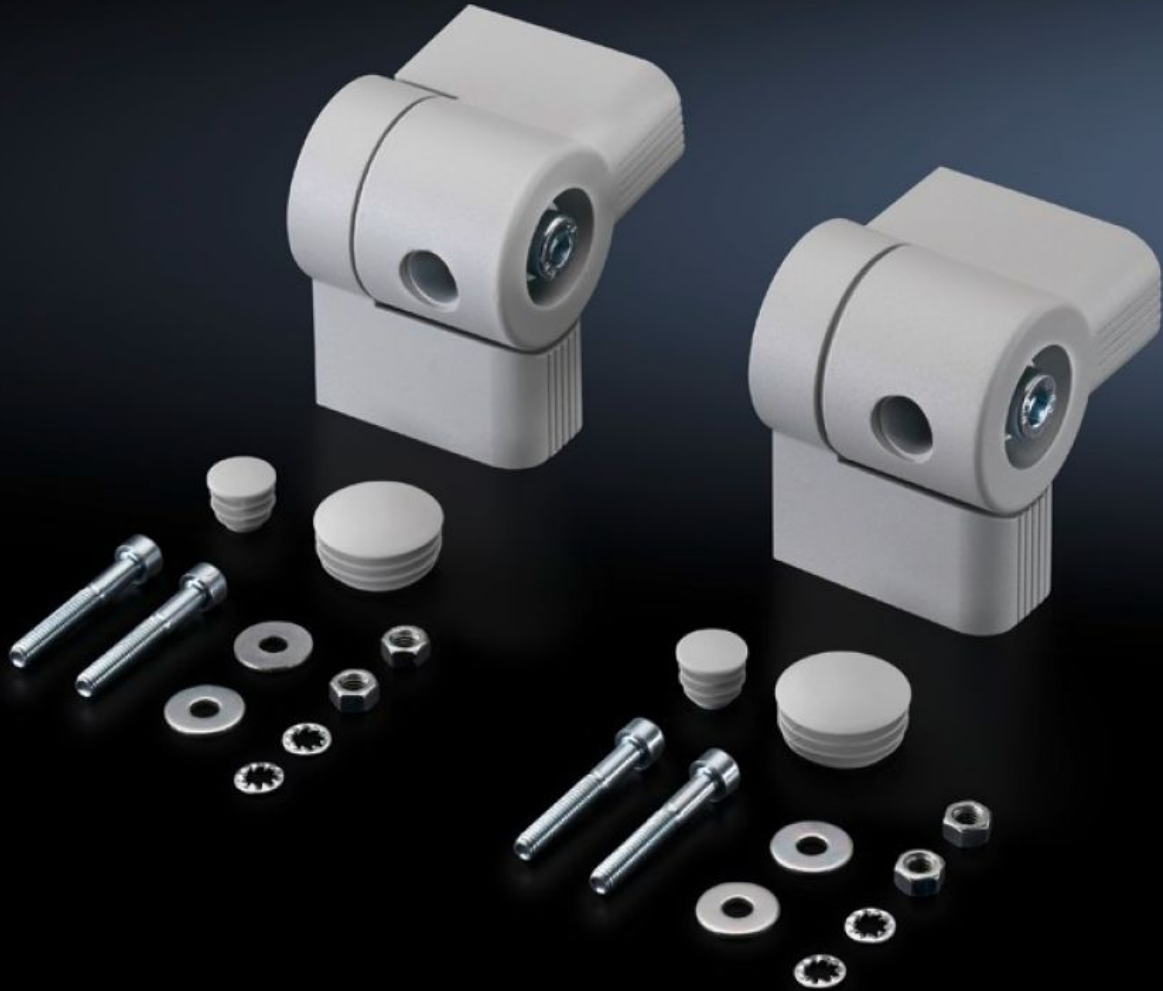


# Rittal – The System.

Faster – better – everywhere.



## CP 6016.200 箱体连接件

状态: 2026/5/5 (来源: [rittal.com/tw-zh](http://rittal.com/tw-zh))

ENCLOSURES

POWER DISTRIBUTION

CLIMATE CONTROL

IT INFRASTRUCTURE

SOFTWARE & SERVICES

FRIEDHELM LOH GROUP



# CP 6016.200 - 箱体连接件 可调节

在指令控制板、接线箱、紧装式控制机柜与水平或垂直平面之间。有一半的连接件在两面已预装，折叠并用锁定螺钉固定，即调节转动角度。



## 特征

型号	CP 6016.200
产品描述	在指令控制板、接线箱、紧装式控制机柜与水平或垂直平面之间。有一半的连接件在两面已预装，折叠并用锁定螺钉固定，即调节转动角度。
材料	锌铸件
表面	粉末涂层
颜色	RAL 7035
供货范围	包括用于两面的安装固定件。
说明	锁定螺钉可用商业通用的夹紧杆 (M10 x 50 mm) 替换。
Rotation angle/swivel area	±105° 通过齿轮可以 7.5° 为单位调节。
包装单元	2 件
净重	1.6 kg
毛重	1.778 kg
税率号	79070000

# 特征

---

ETIM 9	EC002622
ECLASS 8.0	27189263
产品描述	CP 机箱 连接器

---