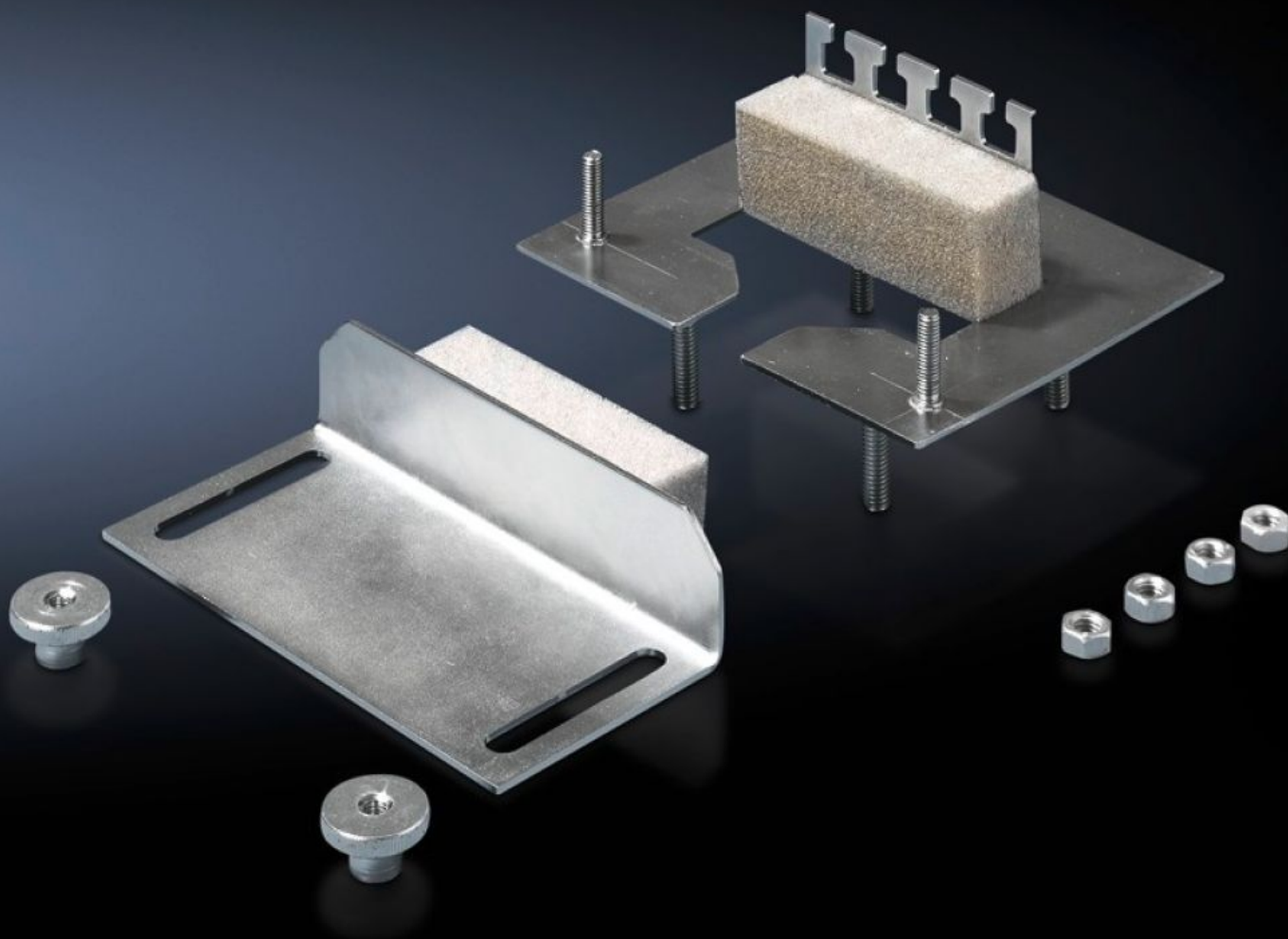


# Rittal – The System.

Faster – better – everywhere.



## CP 6052.500 电缆穿引模板

状态: 2026/2/11 (来源: [rittal.com/tw-zh](http://rittal.com/tw-zh))

ENCLOSURES

POWER DISTRIBUTION

CLIMATE CONTROL

IT INFRASTRUCTURE

SOFTWARE & SERVICES

FRIEDHELM LOH GROUP



# CP 6052.500 - 电缆穿引模板 用于支托臂连接，直径 130 mm

利用直径 130 mm 支托臂连接的圆形安装口，在已安装在墙上的箱体上进行导入电缆的密封。也可在已经导入的电缆上加装。配备有用于电缆夹钳的 T 型头。特别适用于横截面积相同的电缆。



## 特征

型号	CP 6052.500
产品描述	利用直径 130 mm 支托臂连接的圆形安装口，在已安装在墙上的箱体上进行导入电缆的密封。也可在已经导入的电缆上加装。配备有用于电缆夹钳的 T 型头。特别适用于横截面积相同的电缆。
您的获益	也可在已经导入的电缆上加装 适用于横截面积相同的电缆 带用于电缆夹钳的 T 型头
材料	钢板
表面	镀锌
供货范围	包括固定件
防护等级 IP，符合 IEC 60 529 标准	IP 55，在按照规定安装和穿入电缆时
包装单元	1 件
净重	0.32
毛重	0.341

# 特征

本型号（含包装） PCF（出厂前）	1.3 kg CO2 eq (Cat B)
关于PCF类别说明	类别B： PCF数值（出厂前） 基于产品重量，威图自声明
税率号	73269098
EAN	4028177305786
ETIM 9	EC000879
ECLASS 8.0	27069216