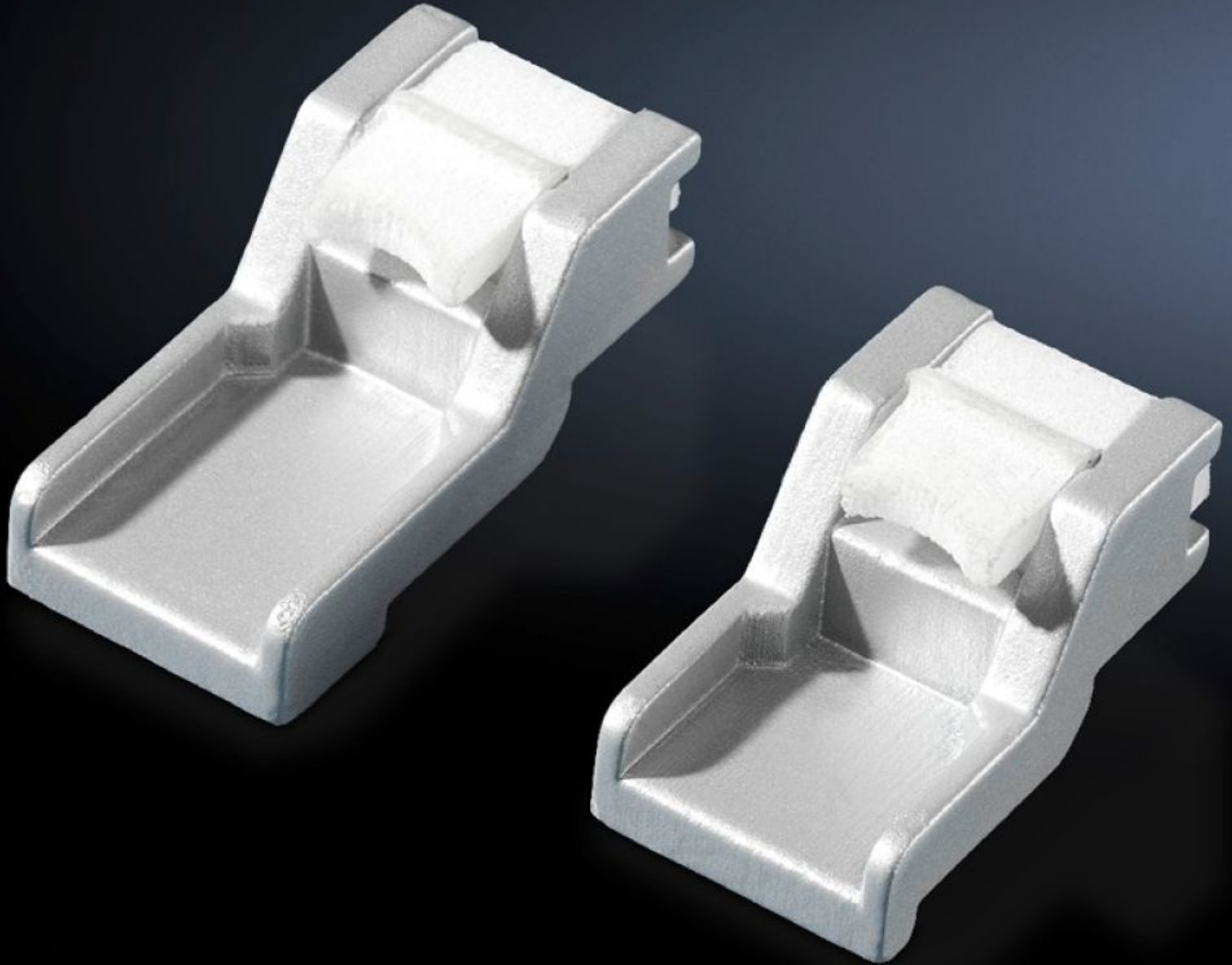


# Rittal – The System.

Faster – better – everywhere.



## CP 6053.300

## 固定套件

状态: 2026/5/23 (来源: [rittal.com/tw-zh](http://rittal.com/tw-zh))

ENCLOSURES

POWER DISTRIBUTION

CLIMATE CONTROL

IT INFRASTRUCTURE

SOFTWARE & SERVICES

FRIEDHELM LOH GROUP



# CP 6053.300 - 固定套件 用于舒适型操作板

用于安装铝制前面板、操作板和键盘。

## 特征

型号	CP 6053.300
型式	用于螺旋扳手
产品描述	用于安装铝制前面板、操作板和键盘。
供货范围	8 个中等长度的止动爪，8 个较短的止动爪，4 个长止动爪。
Direct Integration	Siemens Sinumerik: OP 010、OP 010 C、OP 012、TP 012、OP 015、OP 015 A、MCP 483 C、MCP 483、PP 012、PP 012 扩展件、MCP、KB 483 C、Querty 19" Siemens Simatic: TP 900 Comfort, KP 900 Comfort, TP 1200 Comfort, KTP 1000 Basic, KTP 1500 Basic 板  PC 477C, 577C, 677C:12.1"-Key, 12.1"-Touch, 15.1"-Key, 15.1"-Touch, 19"-Touch , 22"-Touch (需要 2 个包装单元) MP 377 12" Touch, MP 377 15" Touch, MP 377 19" Touch 工业平板: IFP 1200 Touch, IFP 1500 Touch, IFP 1200 Key, IFP 1500 Key, IFP 1900 Touch, IFP 2200 Touch 工业瘦客户机: ITC 1200, ITC 1500, ITC 1900, ITC 2200 B & R: 自动操作板, PC 板
包装单元	1 件
净重	0.28 kg
毛重	0.285 kg
税率号	79070000
ETIM 9	EC002625
ECLASS 8.0	27189234

# 特征

---

产品描述

CP 安装附件 用于 舒适板