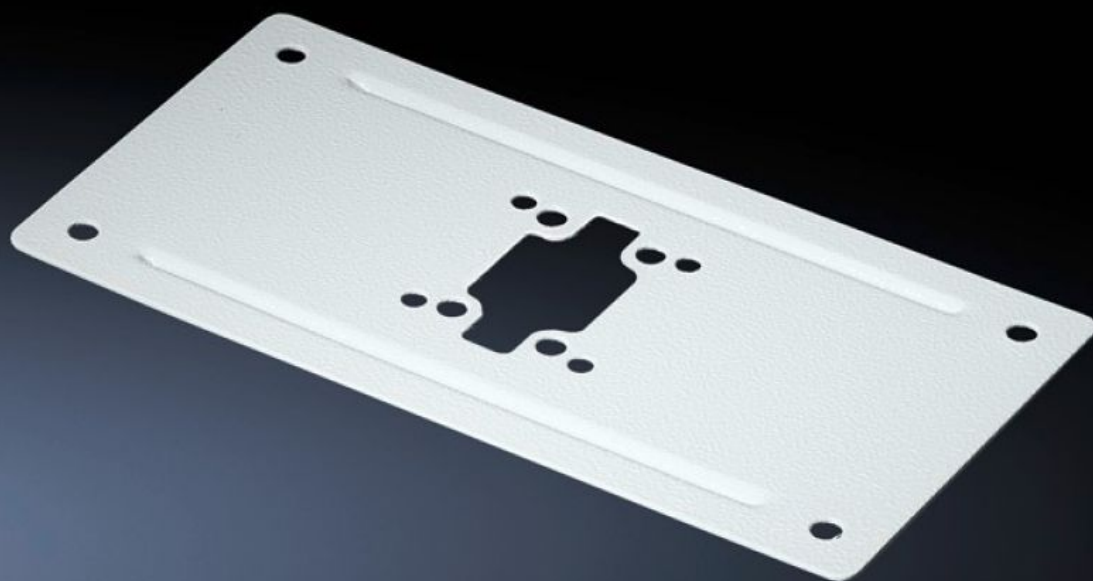


# Rittal – The System.

Faster – better – everywhere.



## CP 6106.110

## 箱体加固件

状态: 2025/12/23 (来源: [rittal.com/tw-zh](http://rittal.com/tw-zh))

ENCLOSURES

POWER DISTRIBUTION

CLIMATE CONTROL

IT INFRASTRUCTURE

SOFTWARE & SERVICES

FRIEDHELM LOH GROUP



# CP 6106.110 - 箱体加固件 固定

用于对相应尺寸箱体的外部或内部加固。

## 特征

型号	CP 6106.110
产品描述	用于对相应尺寸箱体的外部或内部加固。小型箱体也可直接安装，无需箱体加固件。
材料	钢板
供货范围	包括用于箱体和支承型材的固定附件以及 2 个密封件。
Support arm connection (type)	CP 60
安装可能性	用于支托臂连接，直径 130 mm
适用于	宽度: $\geq 300$ mm 深度: $\geq 150$ mm
包装单元	1 件
净重	0.8
毛重	0.9
本型号（含包装）PCF（出厂前）	3.4 kg CO2 eq (Cat B)
关于PCF类别说明	类别B：PCF数值（出厂前）基于产品重量，威图自声明
税率号	73269098
EAN	4028177698420
ETIM 9	EC002535
ECLASS 8.0	27182604