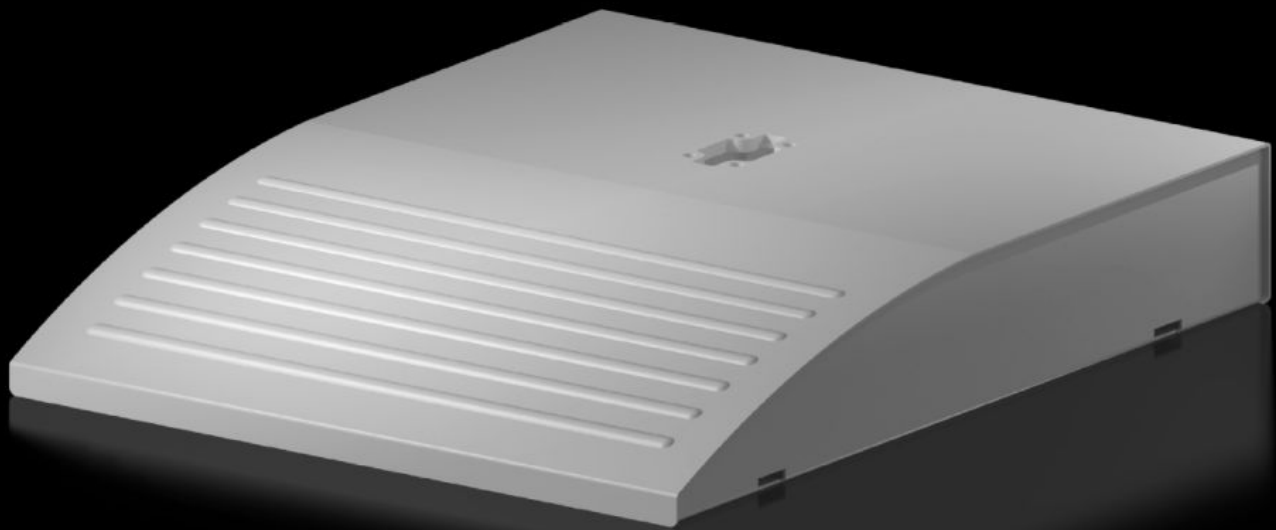


Rittal – The System.

Faster – better – everywhere.



CP 6106.200

立柱型底座的底板

状态: 2026/6/4 (来源: rittal.com/tw-zh)

ENCLOSURES

POWER DISTRIBUTION

CLIMATE CONTROL

IT INFRASTRUCTURE

SOFTWARE & SERVICES

FRIEDHELM LOH GROUP



CP 6106.200 - 立柱型底座的底板 模块式，大型 CP 60

特征

型号	CP 6106.200
型式	固定式
材料	钢
颜色	RAL 7035
供货范围	立柱型底座的底板/横梁
说明	通过简单的钻孔，支托臂系统 CP 120 也可以投入使用。重量负荷 50 kg
承载力（静态）	35 kg
尺寸	宽度: 490 mm 高度: 100 mm 深度: 600 mm
包装单元	1 件
净重	11.719 kg
毛重	12.76 kg
税率号	73269098
ETIM 9	EC002535
ECLASS 8.0	27182604
产品描述	立柱型底座的底板