

Rittal – The System.

Faster – better – everywhere.



IW 6141.200

立柱型底座，全套

状态: 2026/4/1 (来源: rittal.com/tw-zh)

ENCLOSURES

POWER DISTRIBUTION

CLIMATE CONTROL

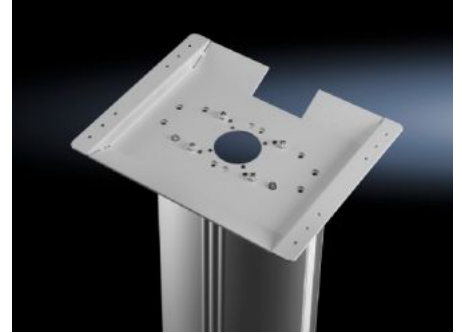
IT INFRASTRUCTURE

SOFTWARE & SERVICES

FRIEDHELM LOH GROUP



IW 6141.200 - 立柱型底座，全套 用于工业工作站的工作台板



特征

型号	IW 6141.200
型式	固定式
您的获益	可靠保护电缆管理
颜色	RAL 7035
供货范围	横梁 垂直铝面板，可以打开 工作台固定件
承载力（静态）	25 kg
尺寸	宽度: 600 mm 高度: 946 mm 深度: 660 mm
包装单元	1 件
净重	28.5 kg
毛重	31.2 kg

特征

税率号	94039100
-----	----------

ETIM 9	EC002534
--------	----------

ECLASS 8.0	27182604
------------	----------

产品描述	IW 标准
------	-------