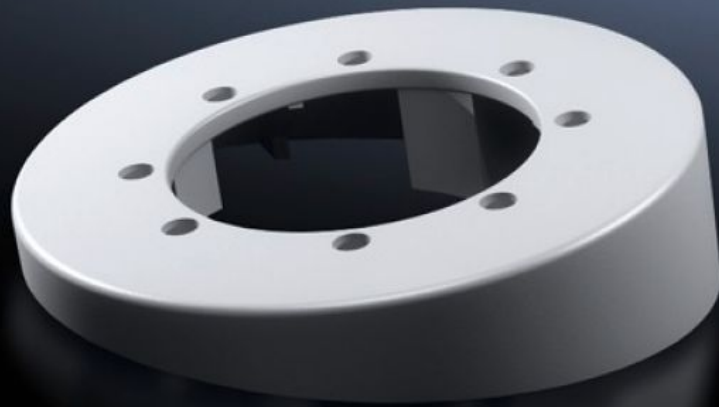


Rittal – The System.

Faster – better – everywhere.



CP 6206.400

倾角转接器 10°

状态: 2026/5/21 (来源: rittal.com/tw-zh)

ENCLOSURES

POWER DISTRIBUTION

CLIMATE CONTROL

IT INFRASTRUCTURE

SOFTWARE & SERVICES

FRIEDHELM LOH GROUP



CP 6206.400 - 倾角转接器 10° 用于支托臂连接，直径 130 mm

用于在 耦合系统 60/120 或 固定系统 60/120 或 角耦合系统 60/120 与操作箱体之间进行安装。

特征

型号	CP 6206.400
型式	用于安装在操作箱和下列装置之间 耦合件 CP 60/120/180 用于支托臂连接，直径130 mm, 6206.300, 6212.300, 6218.300 安装固定件 CP 60/120，用于支托臂连接，直径130 mm, 6206.320, 6212.320 90° 角向接合器 CP 60/120 用于支托臂连接，直径130 mm, CP 6206.380, 6212.380
产品描述	用于在 耦合系统 60/120 或 固定系统 60/120 或 角耦合系统 60/120 与操作箱体之间进行安装。
材料	锌铸件
颜色	RAL 7035
供货范围	密封垫 安装固定件
Rifid y/n	是的
包装单元	1 件
净重	0.6 kg
毛重	0.617 kg
税率号	79070000
ETIM 9	EC000882

特征

ECLASS 8.0

27400556

产品描述

倾角转换器10°，用于Ø 130 mm的支托臂的连接系统60

批准

解释

制造商声明