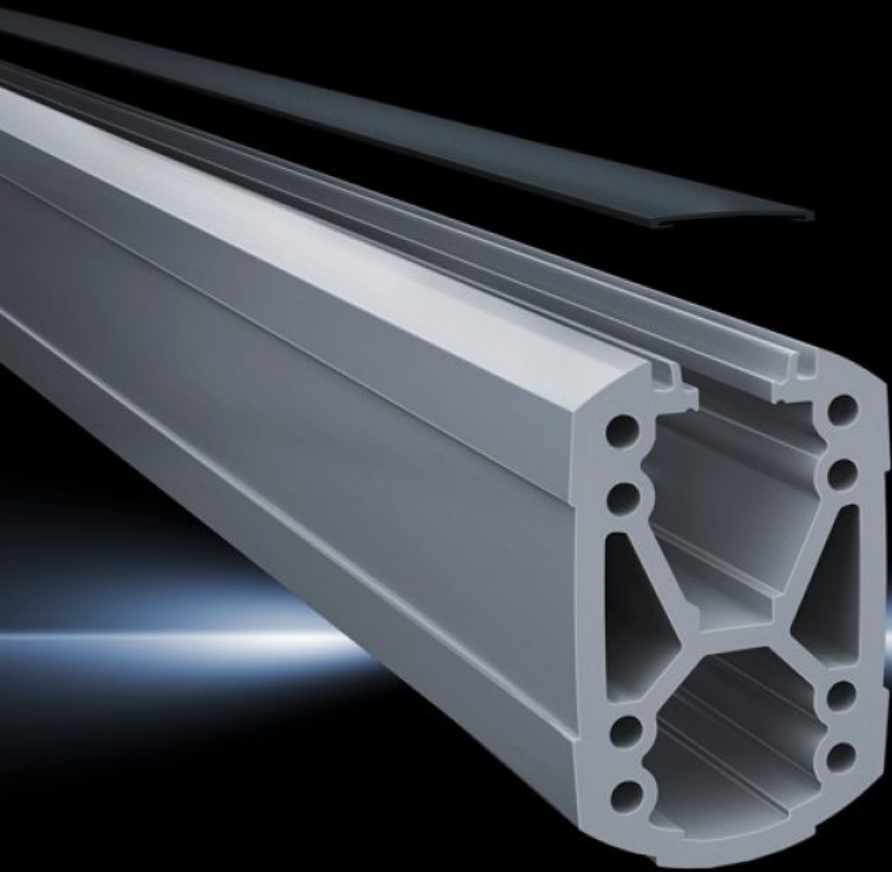


**Rittal – The System.**

Faster – better – everywhere.



# CP 6212.110

## 支承型材 CP 120

状态: 2024/6/20 (来源: [rittal.com/tw-zh](http://rittal.com/tw-zh))

ENCLOSURES

POWER DISTRIBUTION

CLIMATE CONTROL

IT INFRASTRUCTURE

SOFTWARE & SERVICES

FRIEDHELM LOH GROUP



# CP 6212.110 - 支承型材 CP 120 开放式

在螺栓槽中用 4 只自攻螺栓将这种支承型材与连接件固定在一起。可切成任意长度，不需要切削螺纹。开放式电缆槽方便了维修作业的进行，用于带有插头的预加工电缆，可用盖板封闭。X 形型材用于较大的负荷，电缆排布槽更大。上方的电缆槽足够用于带有大型连接器的电缆（例如 DVI 或 VGA），可供穿过整个系统之用。

## 特征

|       |   |
|-------|---|
| 型号    | CP 6212.110   |
| 产品描述  | 在螺栓槽中用 4 个自攻螺钉将其固定到连接组件上。可以切成任何所需的长度，无需攻丝。开放式电缆槽易于维修，适用于带有连接器的预组装电缆；可用盖板封闭。X 形型材用于较大的负荷，电缆排布槽更大。上通道足以容纳带有大型连接器的电缆（例如 DVI 或 VGA），可供穿过整个系统之用。 |
| 材料    | 支承型材：铝挤压型材<br>盖板：塑料   |
| 颜色    | 支承型材：RAL 7035<br>盖板：RAL 7024  |
| 供货范围  | 支承型材<br>卡紧盖板  |
| 长度    | 1,000 mm  |
| 尺寸    | 宽度: 75 mm<br>高度: 120 mm<br>长度: 1,000 mm   |
| 包装单元  | 1 件   |
| 重量/包装 | 9.2 kg  |
| 税率号   | 76042100  |

## 特征

---

|     |               |
|-----|---------------|
| EAN | 4028177683976 |
|-----|---------------|

---

|          |          |
|----------|----------|
| ETIM 7.0 | EC000882 |
|----------|----------|

---

|            |          |
|------------|----------|
| ECLASS 8.0 | 27400556 |
|------------|----------|

## 批准

---

|    |       |
|----|-------|
| 解释 | 制造商声明 |
|----|-------|