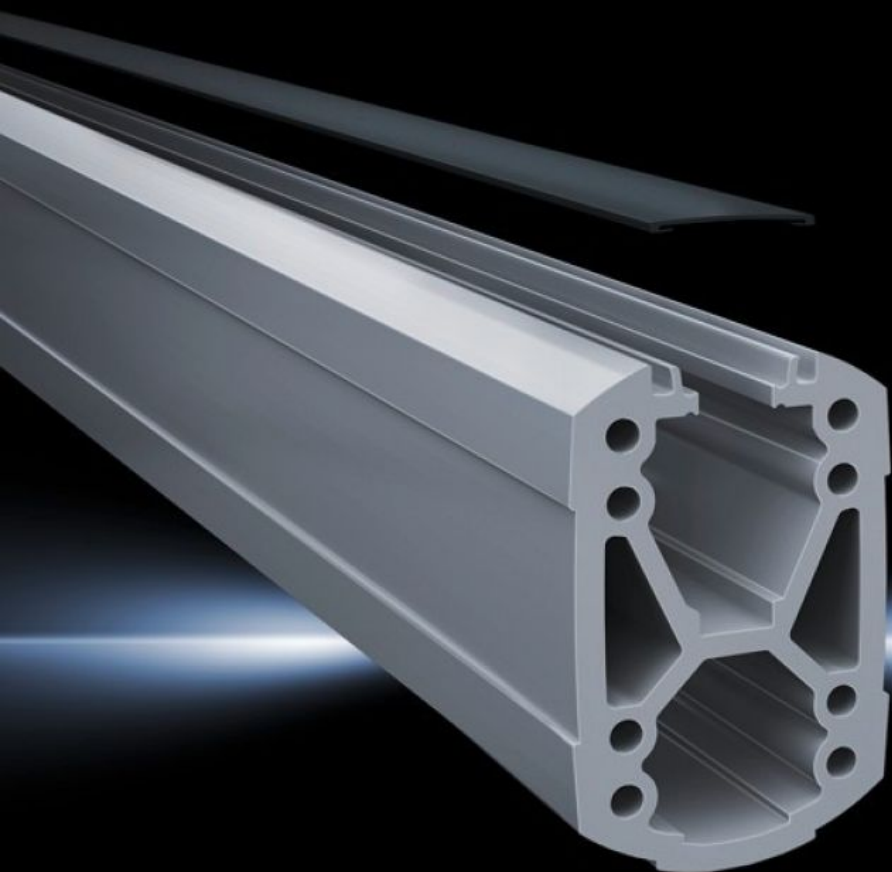


Rittal – The System.

Faster – better – everywhere.



CP 6212.150 支承型材 CP 120

状态: 2026/1/31 (来源: rittal.com/tw-zh)

ENCLOSURES

POWER DISTRIBUTION

CLIMATE CONTROL

IT INFRASTRUCTURE

SOFTWARE & SERVICES

FRIEDHELM LOH GROUP



CP 6212.150 - 支承型材 CP 120 开放式

在螺栓槽中用 4 只自攻螺栓将这种支承型材与连接件固定在一起。可切成任意长度，不需要切削螺纹。开放式电缆槽方便了维修作业的进行，用于带有插头的预加工电缆，可用盖板封闭。X 形型材用于较大的负荷，电缆排布槽更大。上方的电缆槽足够用于带有大型连接器的电缆（例如 DVI 或 VGA），可供穿过整个系统之用。

特征

型号	CP 6212.150
产品描述	在螺栓槽中用 4 个自攻螺钉将其固定到连接组件上。可以切成任何所需的长度，无需攻丝。开放式电缆槽易于维修，适用于带有连接器的预组装电缆；可用盖板封闭。X 形型材用于较大的负荷，电缆排布槽更大。上通道足以容纳带有大型连接器的电缆（例如 DVI 或 VGA），可供穿过整个系统之用。
材料	支承型材：铝挤压型材 盖板：塑料
颜色	支承型材：RAL 7035 盖板：RAL 7024
供货范围	支承型材 卡紧盖板
长度	500 mm
尺寸	宽度: 75 mm 高度: 120 mm 长度: 500 mm
包装单元	1 件
净重	4.631
毛重	4.831

特征

税率号	76042100
EAN	4028177683969
ETIM 9	EC000882
ECLASS 8.0	27400556

批准

解释	制造商声明
----	-------