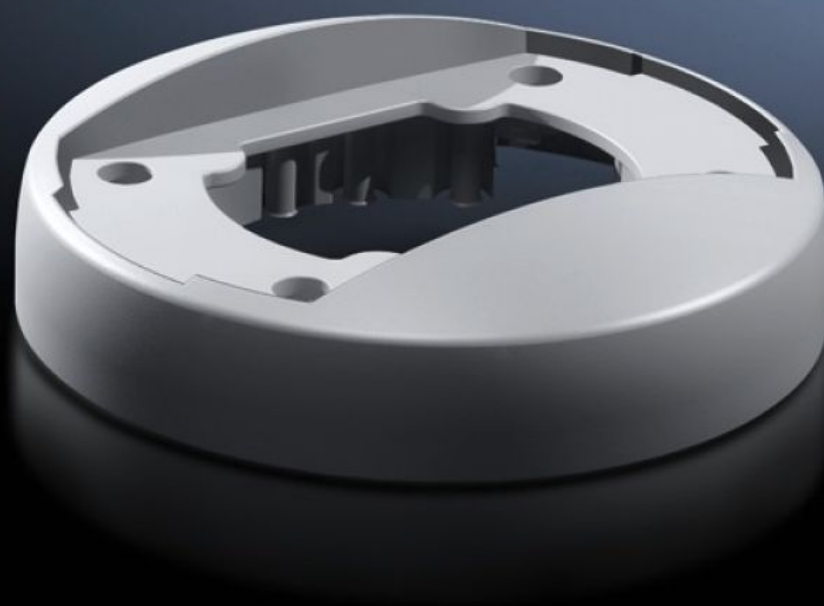
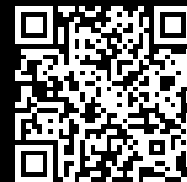


# Rittal – The System.

Faster – better – everywhere.



## CP 6212.320

## 固定件 CP 120

状态: 2026/1/22 (来源: [rittal.com/tw-zh](http://rittal.com/tw-zh))

ENCLOSURES

POWER DISTRIBUTION

CLIMATE CONTROL

IT INFRASTRUCTURE

SOFTWARE & SERVICES

FRIEDHELM LOH GROUP



# CP 6212.320 - 固定件 CP 120 用于支托臂连接，直径 130 mm

用于在支托臂系统 120 上箱体的刚性固定

## 特征

型号	CP 6212.320
产品描述	用于在支托臂系统 120 上箱体的刚性固定
材料	锌铸件
颜色	RAL 7035
供货范围	密封垫 用于和支承型材连接的自攻螺钉
Rifid y/n	是的
包装单元	1 件
净重	0.836
毛重	0.903
税率号	83024900
EAN	4028177684195
ETIM 9	EC002625
ECLASS 8.0	27189234

## 批准

# 批准

---

解释

制造商声明