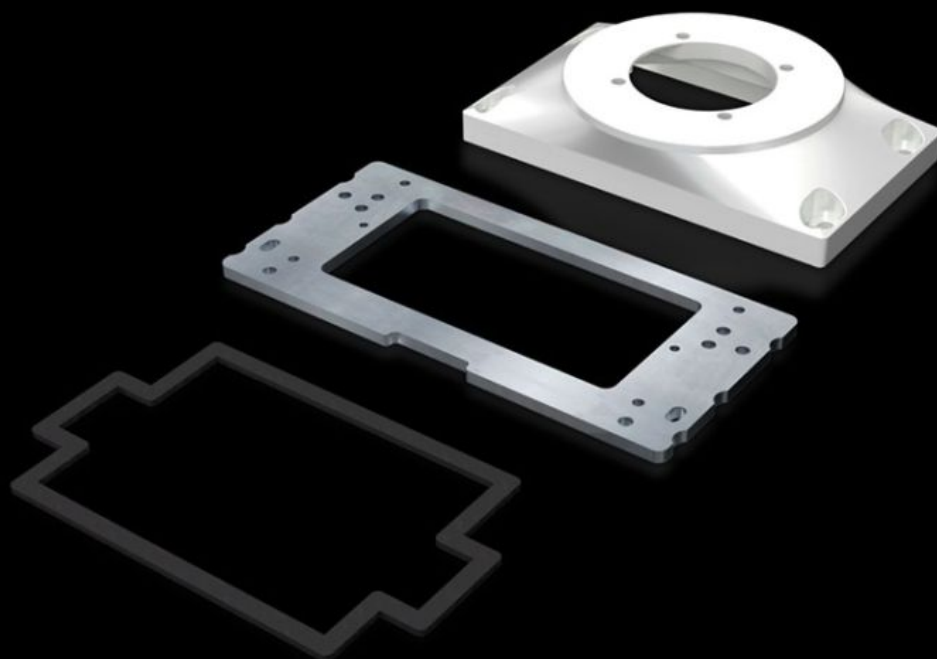


# Rittal – The System.

Faster – better – everywhere.



## CP 6212.540

## 连接板

状态: 2026/1/21 (来源: [rittal.com/tw-zh](http://rittal.com/tw-zh))

ENCLOSURES

POWER DISTRIBUTION

CLIMATE CONTROL

IT INFRASTRUCTURE

SOFTWARE & SERVICES

FRIEDHELM LOH GROUP



# CP 6212.540 - 连接板 带加强板

以便简单地将指令控制板悬挂定位在支托臂/立柱型底座上。

## 特征

型号	CP 6212.540
型式	<p>用于安装下列装置：</p> <p>舒适型操作板 自面板宽度 247 mm 和安装深度 152 mm 起</p> <p>Optipanel 从面板宽度 220 mm 和 安装深度 150 mm起</p> <p>钢板 自安装深度 135 mm 起</p> <p>支托臂系统元件的安装：</p> <p>安装固定件 CP 60/120，用于支托臂连接，直径130 mm, 6206.320, 6212.320</p> <p>耦合件 CP 60/120/180 用于支托臂连接，直径130 mm, 6206.300, 6212.300, 6218.300</p> <p>90° 角向接合器 CP 60/120 用于支托臂连接，直径130 mm, CP 6206.380, 6212.380</p> <p>10° 倾角转接器 CP 60/120 用于支托臂连接，直径130 mm，CP 6206.400</p> <p>±45° 倾角转接器 CP 60/120 用于支托臂连接，直径130 mm, CP 6206.420</p>
您的获益	<p>用于将指令控制板方便地挂在支托臂或立柱型底座上。</p> <p>电缆导入空间大</p>
材料	<p>连接板：铸铝</p> <p>加强板：钢板，6 mm</p>
颜色	RAL 7035
供货范围	<p>加强板</p> <p>密封件</p> <p>安装固定件</p>

# 特征

包装单元	1 件
净重	1.3
毛重	1.604
税率号	76169990
EAN	4028177684232
ETIM 9	EC000882
ECLASS 8.0	27400556

# 批准

解释	制造商声明
----	-------