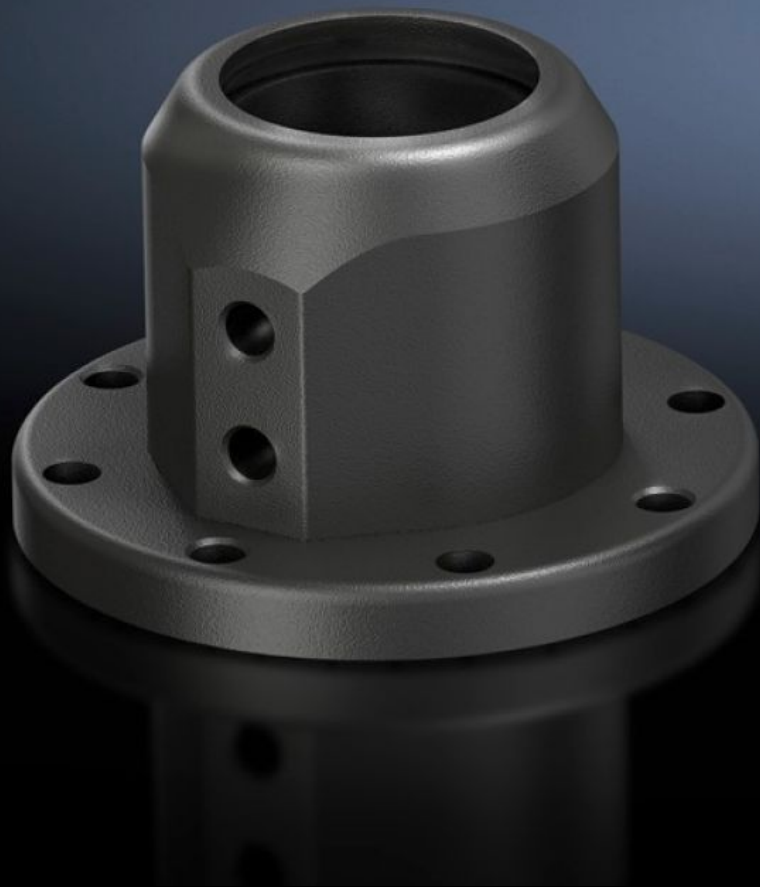


Rittal – The System.

Faster – better – everywhere.



CP 6501.110

墙壁/底板固定件 CP 40, 钢

状态: 2026/6/28 (来源: rittal.com/tw-zh)

ENCLOSURES

POWER DISTRIBUTION

CLIMATE CONTROL

IT INFRASTRUCTURE

SOFTWARE & SERVICES

FRIEDHELM LOH GROUP



CP 6501.110 - 墙壁/底板固定件 CP 40, 钢

用于垂直或水平面上支托臂系统的刚性固定。

特征

型号	CP 6501.110
材料	铸铝
表面	织纹
颜色	RAL 7024
Rifid y/n	是的
包装单元	1 件
净重	0.56 kg
毛重	0.68 kg
税率号	83024900
ETIM 9	EC000882
ECLASS 8.0	27400556
产品描述	CP 40 板/基本安装

批准

解释	制造商声明
----	-------