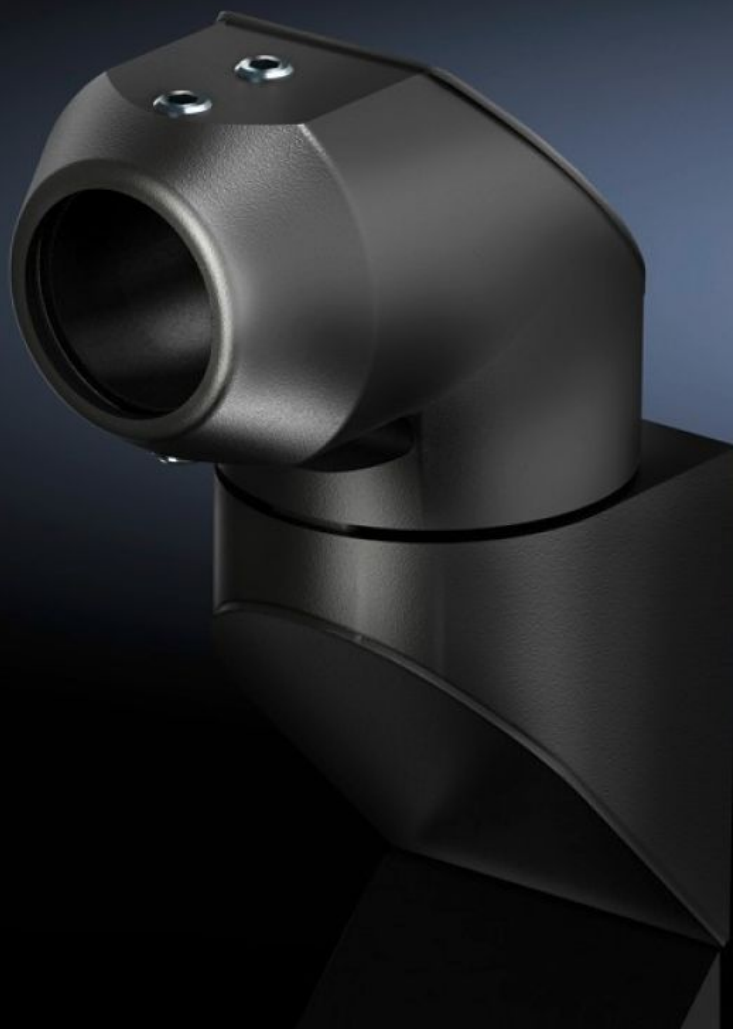


# Rittal – The System.

Faster – better – everywhere.



## CP 6501.150

## 壁装式铰接器 CP 40，钢

状态: 2026/1/31 (来源: [rittal.com/tw-zh](http://rittal.com/tw-zh))

ENCLOSURES

POWER DISTRIBUTION

CLIMATE CONTROL

IT INFRASTRUCTURE

SOFTWARE & SERVICES

FRIEDHELM LOH GROUP



# CP 6501.150 - 壁装式铰接器 CP 40，钢

用于垂直平面上支托臂系统的可摇动固定。

## 特征

型号	CP 6501.150
材料	铸铝
表面	织纹
颜色	RAL 7024
可旋转/可倾斜	是的
Rotation angle/swivel area	大约 330°，前提是上方接头可随意移动
包装单元	1 件
净重	2.119
毛重	2.128
税率号	76169990
EAN	4028177436077
ETIM 9	EC000882
ECLASS 8.0	27400556

## 批准

解释	制造商声明
----	-------