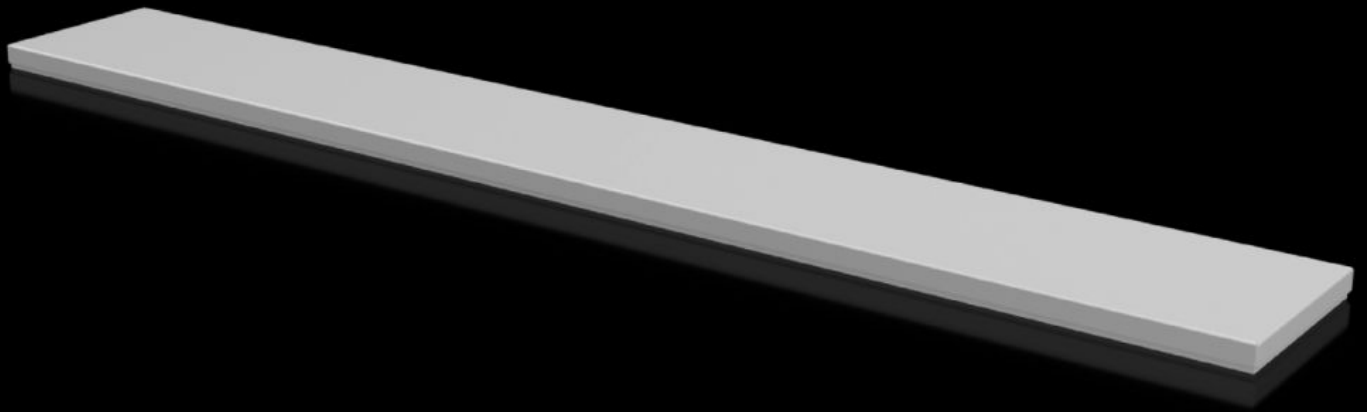


# Rittal – The System.

Faster – better – everywhere.



## CX 6730.840

## 封板

状态: 2026/5/23 (来源: [rittal.com/tw-zh](http://rittal.com/tw-zh))

ENCLOSURES

POWER DISTRIBUTION

CLIMATE CONTROL

IT INFRASTRUCTURE

SOFTWARE & SERVICES

FRIEDHELM LOH GROUP



# CX 6730.840 - 封板 用于琴式控制台系统 CX

用于封闭 CX 控制台底部和中部的顶部开孔。

## 特征

型号	CX 6730.840
材料	钢板
表面	织纹
颜色	RAL 7035
供货范围	包括固定件
适用于	箱体类型: 琴式控制台中部结构 CX 宽度: = 1,600 mm
防护等级 NEMA	NEMA 1 NEMA 12
防护等级 IP, 符合 IEC 60 529 标准	IP 55
包装单元	1 件
净重	7.3 kg
毛重	7.42 kg
税率号	94039910
ETIM 9	EC000784
ETIM 8	EC000784
ECLASS 8.0	27180504
产品描述	CX 封板, 用于 CX 桌面部件, 宽: 1600 mm, 钢板

# 批准

---

批准	UL + C-UL (listed)
----	--------------------

---

解释	符合性声明
----	-------