

**Rittal – The System.**

Faster – better – everywhere.



**IW 6902.640**

**箱体固定件，可倾斜，底部构造**

状态: 2026/5/29 (来源: [rittal.com/tw-zh](http://rittal.com/tw-zh))

ENCLOSURES

POWER DISTRIBUTION

CLIMATE CONTROL

IT INFRASTRUCTURE

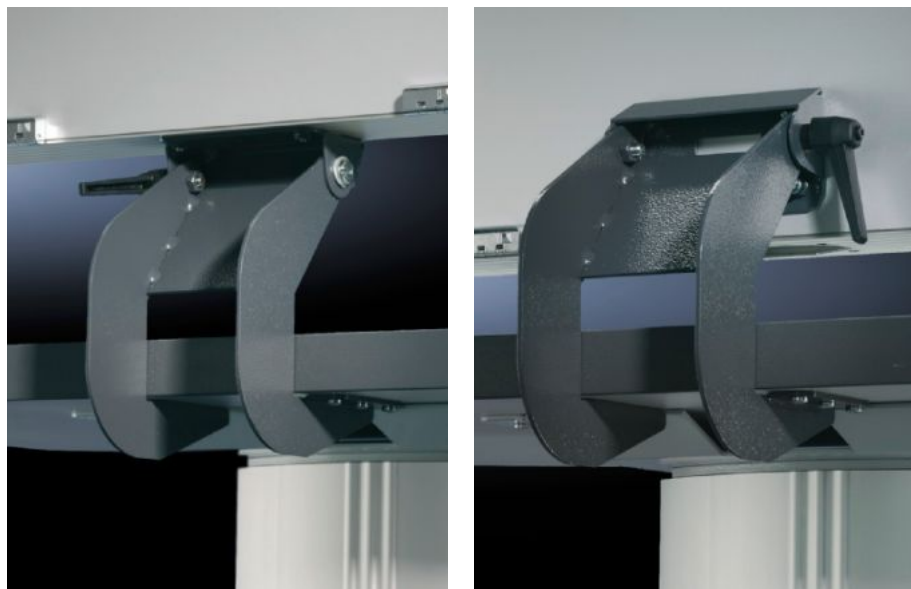
SOFTWARE & SERVICES

FRIEDHELM LOH GROUP



# IW 6902.640 - 箱体固定件，可倾斜，底部构造 CP-L 角形，120 x 65 mm

箱体固定件既可安装在 Optipanel 箱体的支托臂连接件上，也可安装在任意箱体的下面或背面。



## 特征

型号	IW 6902.640
产品描述	带有安装口，用于插头穿引，用于封住电缆引入口。
材料	钢板
表面	喷漆
颜色	RAL 7024
供货范围	包括固定件
说明	箱体固定件既可安装在 Optipanel 箱体的支托臂连接件上，也可安装在任意箱体的下面或背面。
OUT_TILT_ANGLE	-40 - 40°
包装单元	1 件

# 特征

---

净重	1.654 kg
毛重	1.854 kg
税率号	73269098
ECLASS 8.0	27400557