

# Rittal – The System.

Faster – better – everywhere.



## DK 7000.630

## 插座板在塑料箱体中

状态: 2026/2/6 (来源: [rittal.com/tw-zh](http://rittal.com/tw-zh))

ENCLOSURES

POWER DISTRIBUTION

CLIMATE CONTROL

IT INFRASTRUCTURE

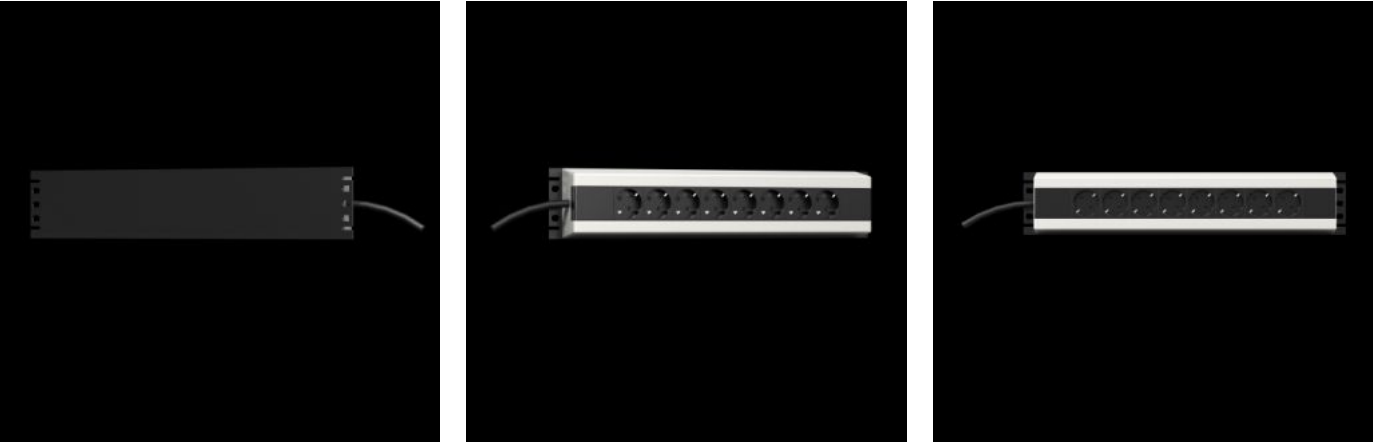
SOFTWARE & SERVICES

FRIEDHELM LOH GROUP



# DK 7000.630 - 插座板在塑料箱体中

接线板 230 V，应用未加限制，也可以使用角型插头，通过插接触点纵向排列。



## 特征

型号	DK 7000.630
产品描述	8 路插座板用于带保护接地触点的插头型号（型号 F，CEE 7/4）。这类插座板可垂直安装在机柜框架上或 482.6 mm (19") 型材的后面。在 482.6 mm (19") 型材上需要多于 2 U 的空间。插座设置成 45°，这样也可以简单使用角型插头。连接电缆存放在插座板的一个接线嵌套内。接线嵌套配有一个单独的盖板和外部接线端子，以便单独接地。
材料	塑料
供货范围	连接电缆 固定螺钉 2 块扇形垫片 导电型插入螺母 M6 螺母
型式	无开关
插座	8 x D，带保护接地触点（型号 F，CEE 7/3）
连接电缆长度	2 m

# 特征

接线电缆（型号）	H05VV-F3G1.5 配有电缆芯线套管
额定工作电压	230 V AC, 50 Hz
额定电压	230 V AC, 50 Hz
额定电流（最大）	16 A
接线方式	芯线套管
安装可能性	TE 7000，后面的 482.6 mm (19") 型材（大于 2 U） TE 7000，在框架内垂直
插座颜色	黑色
包装单元	1 件
净重	0.92
毛重	1.026
税率号	85366990
EAN	4028177438569
ETIM 9	EC000330
ECLASS 8.0	27142604

# 批准

解释	符合性声明
----	-------