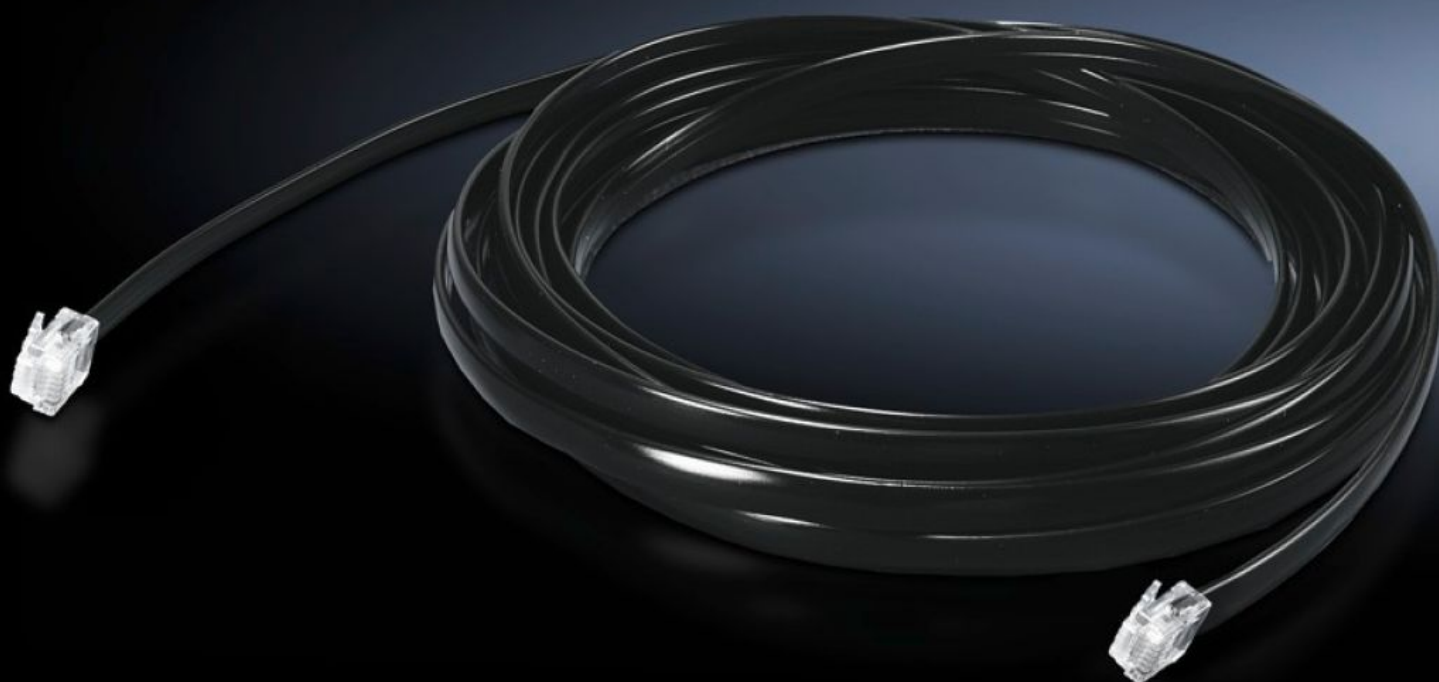


Rittal – The System.

Faster – better – everywhere.



DK 7030.091

CMC III CAN 总线连接电缆

状态: 2026/1/24 (来源: rittal.com/tw-zh)

ENCLOSURES

POWER DISTRIBUTION

CLIMATE CONTROL

IT INFRASTRUCTURE

SOFTWARE & SERVICES

FRIEDHELM LOH GROUP



DK 7030.091 - CMC III CAN 总线连接电缆

连接 CAN 总线单元用于传输信息和输电。

特征

型号	DK 7030.091
产品描述	用于将 PU 与作为总线的 CAN 总线传感器 III、单元 III、控制单元 III 进行接线，以及相互之间的接线。借助不同的长度可使 CMC III 系统适应不同的应用场合并进行个性化架构。
使用范围	连接 CAN 总线单元。 各个 CAN 总线单元的信息传输和能源传输。
长度	1 m
尺寸	长度: 1 m
接口/接头	插头（型号）：RJ45RJ45
工作温度范围	0 °C...55 °C
空气湿度（没有凝露）	5...95 %
包装单元	1 件
净重	0.05
毛重	0.051
税率号	85444290
EAN	4028177659421
ETIM 9	EC000313
ECLASS 8.0	27189253