

Rittal – The System.

Faster – better – everywhere.



DK 7044.150 完整系统 CAT 6

状态: 2025/12/21 (来源: rittal.com/tw-zh)

ENCLOSURES

POWER DISTRIBUTION

CLIMATE CONTROL

IT INFRASTRUCTURE

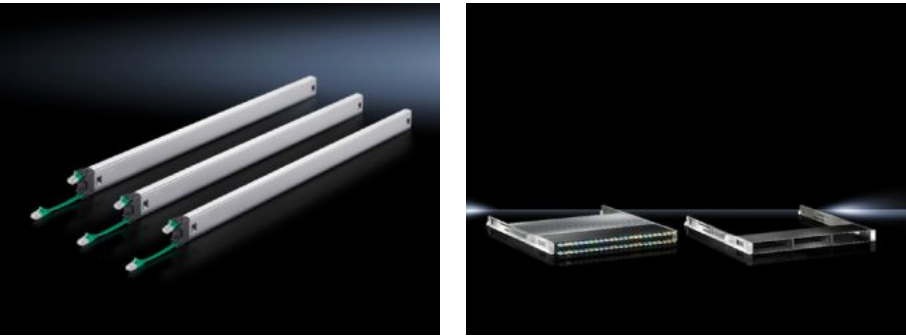
SOFTWARE & SERVICES

FRIEDHELM LOH GROUP



DK 7044.150 - 完整系统 CAT 6 用于网络电缆管理器

网络电缆管理器完整系统革新了深度为 800 mm 以上的所有网络机架内的结构化布线方案。电缆超出的长度 - 无论是 CAT 6 还是 LWL——都只采用弹簧便可拉回。



特征

型号	DK 7044.150
产品描述	先进的网络基础设施具有最高的性能和最大的布线灵活性。在此，网络电缆管理器 (NCO) 是组成部分之一。坚固的 1 U 安装框架预装有 24 个电缆盒，并将安装速度提高了 8 倍之多，从而实现了传统结构化布线的变革。
您的获益	电缆很少会乱七八糟——从而确保了不会阻碍网络交换机区域内的空气循环 始终具有正确的长度：电缆超出的长度——无论是 CAT 6 还是 LWL——都只采用弹簧便可拉回 每条电缆接受 100% 测试并根据测量记录进行交货 前端访问——因此也非常适合在深 800 mm 以上的机架中进行改装
技术数据	CAT 6 电缆 STP 每条电缆 2 x RJ 45 插头 已屏蔽 RJ 45 插头，带镀金插脚 每个插入式模块盒可使用的最大电缆长度：1.6 m ISO/IEC 11801:2002, AWG 36, 100% 铜, 250 MHz
使用范围	可用在所有深度最小为 800 mm 的网络机柜中

特征

作用方式	固定在前后 19" 平面上
材料	安装框架：钢板 插入式模件盒：不锈钢，塑料 (POM)
颜色	安装框架：RAL 9005 电缆：绿色
供货范围	完整系统 CAT 6 24 个 CAT 6 插入式模件盒 安装套件 包括固定件
Number cassettes max	24
Number cassettes preassembled	24
尺寸	宽度: 450 mm 高度: 44 mm 深度: 600 mm
工作温度范围	10 °C...45 °C
空气湿度（没有凝露）	95 %
相对空气湿度（不冷凝）	10 %
包装单元	1 件
税率号	73269098
EAN	4028177917255
ECLASS 8.0	27189265