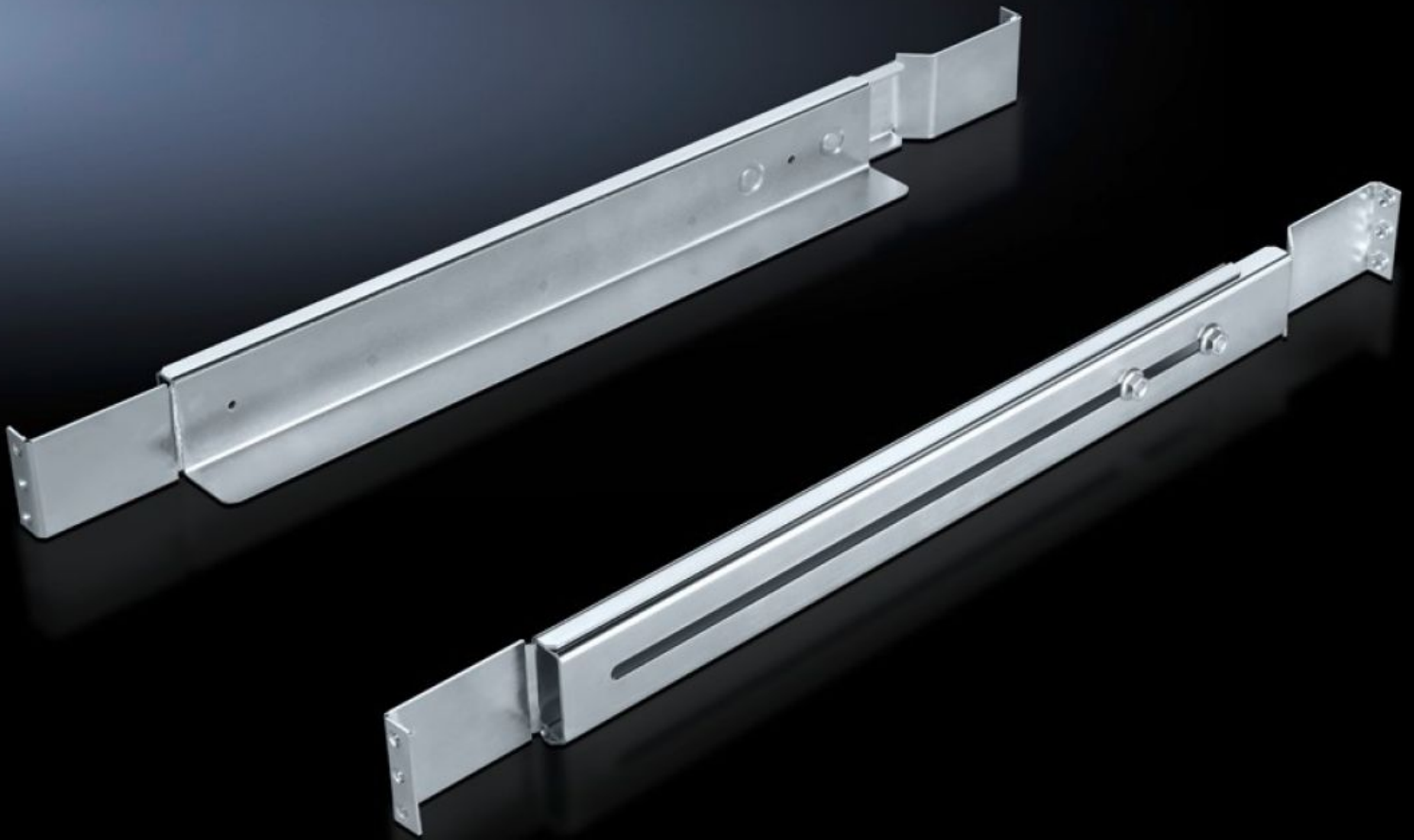


Rittal – The System.

Faster – better – everywhere.



DK 7063.752

滑轨，1 U，深度可调

状态: 2026/7/8 (来源: rittal.com/tw-zh)

ENCLOSURES

POWER DISTRIBUTION

CLIMATE CONTROL

IT INFRASTRUCTURE

SOFTWARE & SERVICES

FRIEDHELM LOH GROUP



DK 7063.752 - 滑轨，1 U，深度可调 用于 VX IT, TE

用于具有英制安装平面的服务器和网络机柜，可以固定在由凹槽和 L 形型轨上、482.6 mm (19") 安装框架和 TE 上，可拉出。



特征

型号	DK 7063.752
产品描述	用于直接固定到安装型材的 482.6mm (19") 的系统孔中。滑动轨分别拉伸到必要的长度，并固定在前后安装平面之间的 19" 固定平面上。
您的获益	不占U安装空间 由于放置平非常薄，厚度大约只有 0.8 mm，因此，只要组件的最大高度不超过 43.5 mm，通常情况下应避免超过单位高度安装孔阵。因此也可以顺利地层叠布置多台设备，而不发生错位。
使用范围	用于安装在前安装平面上
材料	钢板
表面	镀锌
供货范围	包括固定件
安装可能性	用于固定前后 19" 的安装平面
承载力	20 kg 静态负荷
说明	每一面的有效支托平面 30 mm

特征

支托平面	宽度: 30 mm
层面间距	550 - 750 mm
包装单元	2 件
净重	2.558 kg
毛重	2.7 kg
本型号 (含包装) PCF (出厂前)	11.3 kg CO2 eq (Cat B)
关于PCF类别说明	类别B: PCF数值 (出厂前) 基于产品重量, 威图自声明
税率号	73269098
ETIM 9	EC002625
ECLASS 8.0	27189234
产品描述	滑轨, 安装高度1U