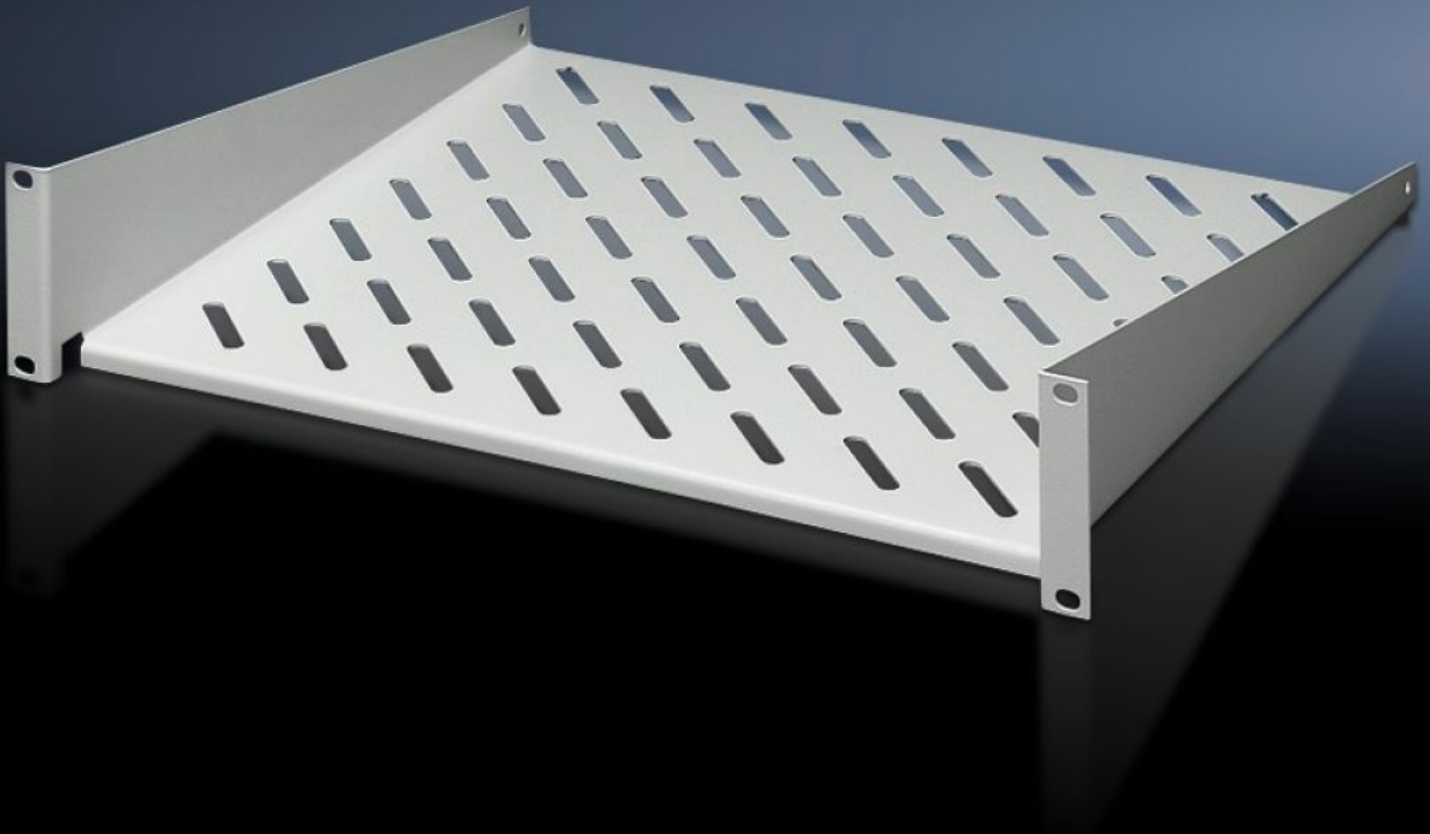


Rittal – The System.

Faster – better – everywhere.



DK 7119.455

承板，固定安装

状态: 2026/6/19 (来源: rittal.com/tw-zh)

ENCLOSURES

POWER DISTRIBUTION

CLIMATE CONTROL

IT INFRASTRUCTURE

SOFTWARE & SERVICES

FRIEDHELM LOH GROUP



DK 7119.455 - 承板，固定安装

承板 2 SU，固定安装，用于在米制系统孔上固定。承载力：25 kg。

特征

型号	DK 7119.455
型式	公制
产品描述	承板 2 SU，固定安装，用于在度量安装角轨的系统孔上固定。承载力：25 kg。
使用范围	用于安装在公制固定平面上
材料	钢板
表面	喷漆
颜色	RAL 7035
承载力	25 kg 静态平面负荷
说明	不能与伸缩轨结合使用。
尺寸	宽度: 535 mm 深度: 400 mm
包装单元	1 件
净重	3.563 kg
毛重	3.763 kg
税率号	94039910
ECLASS 8.0	27189261