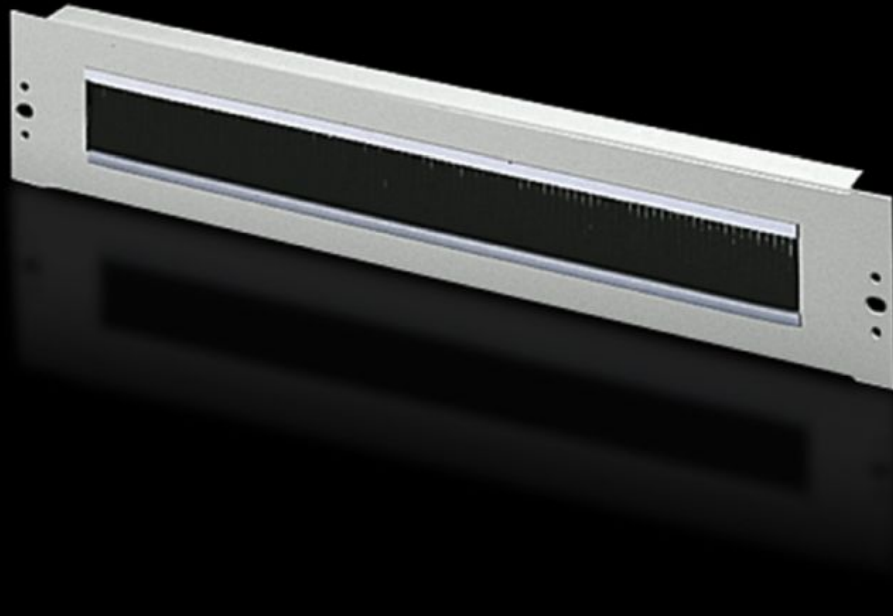


Rittal – The System.

Faster – better – everywhere.



DK 7140.535

电缆引入操作板带刷条

状态: 2026/5/23 (来源: rittal.com/tw-zh)

ENCLOSURES

POWER DISTRIBUTION

CLIMATE CONTROL

IT INFRASTRUCTURE

SOFTWARE & SERVICES

FRIEDHELM LOH GROUP



DK 7140.535 - 电缆引入操作板带刷条 482.6 mm (19")

With cut-out 390 x 20 mm (1 U) with brush insert.

特征

型号	DK 7140.535
产品描述	为了轻松且简单地在两个区域之间进行电缆布线，两个区域之间通过英寸级别的安装平面互相隔开，例如：19" 安装平面中间的前后侧区域中间。
使用范围	用于将至符合 1 U，482.6 mm (19") 安装标准的安装区域的同步电缆穿口封住
材料	钢板 刷条：塑料，符合 UL 94-HB
表面	喷漆
颜色	RAL 7035 RAL 7035
安装开口截面	宽度:390 mm 高度:20 mm
尺寸	宽度: 482.6 mm
高度单位	1 U
包装单元	1 件
净重	0.43 kg
毛重	0.475 kg
税率号	73269098
ETIM 9	EC000322

特征

ECLASS 8.0

27400604

产品描述

DK Cable entry panel, 1 U, 482.6 mm (19"), WxH: 390x20 mm,
With brush strip