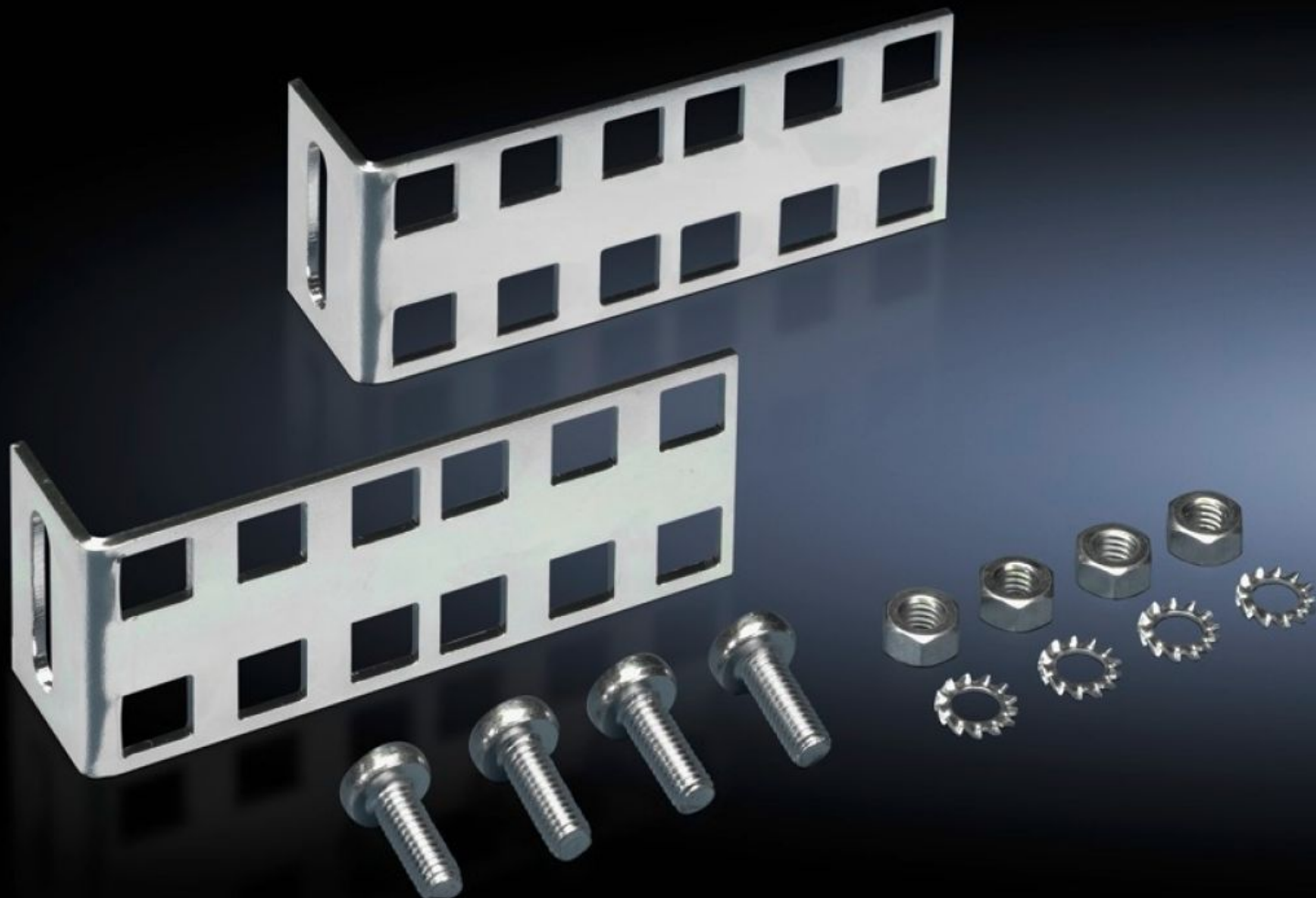


Rittal – The System.

Faster – better – everywhere.



DK 7246.420

固定套件，2 U

状态: 2026/2/11 (来源: rittal.com/tw-zh)

ENCLOSURES

POWER DISTRIBUTION

CLIMATE CONTROL

IT INFRASTRUCTURE

SOFTWARE & SERVICES

FRIEDHELM LOH GROUP



DK 7246.420 - 固定套件，2 U 用于英制安装组件

通过在机柜框架上的固定或在已有型轨上的侧面固定，可在一个箱体之内快速、简单地集成一个 2 U 附加安装平面中。



特征

型号	DK 7246.420
产品描述	通过固定在机柜框架上或从侧面固定在已有安装角轨上，可在一个箱体之内快速、简单地集成一个 2 U 附加安装平面。角支架灵活的长孔固定件允许在两个安装角之间自由选择间距尺寸，由此可实现其它的英制固定尺寸。第二排孔用作选装其它安装平面。
材料	钢板
表面	镀锌
供货范围	包括固定附件
高度单位	2 U
包装单元	2 件
净重	0.172
毛重	0.18
本型号（含包装）PCF（出厂前）	1.4 kg CO2 eq (Cat B)
关于PCF类别说明	类别B：PCF数值（出厂前）基于产品重量，威图自声明
税率号	83024900

特征

EAN	4028177435735
ETIM 9	EC002625
ECLASS 8.0	27189234