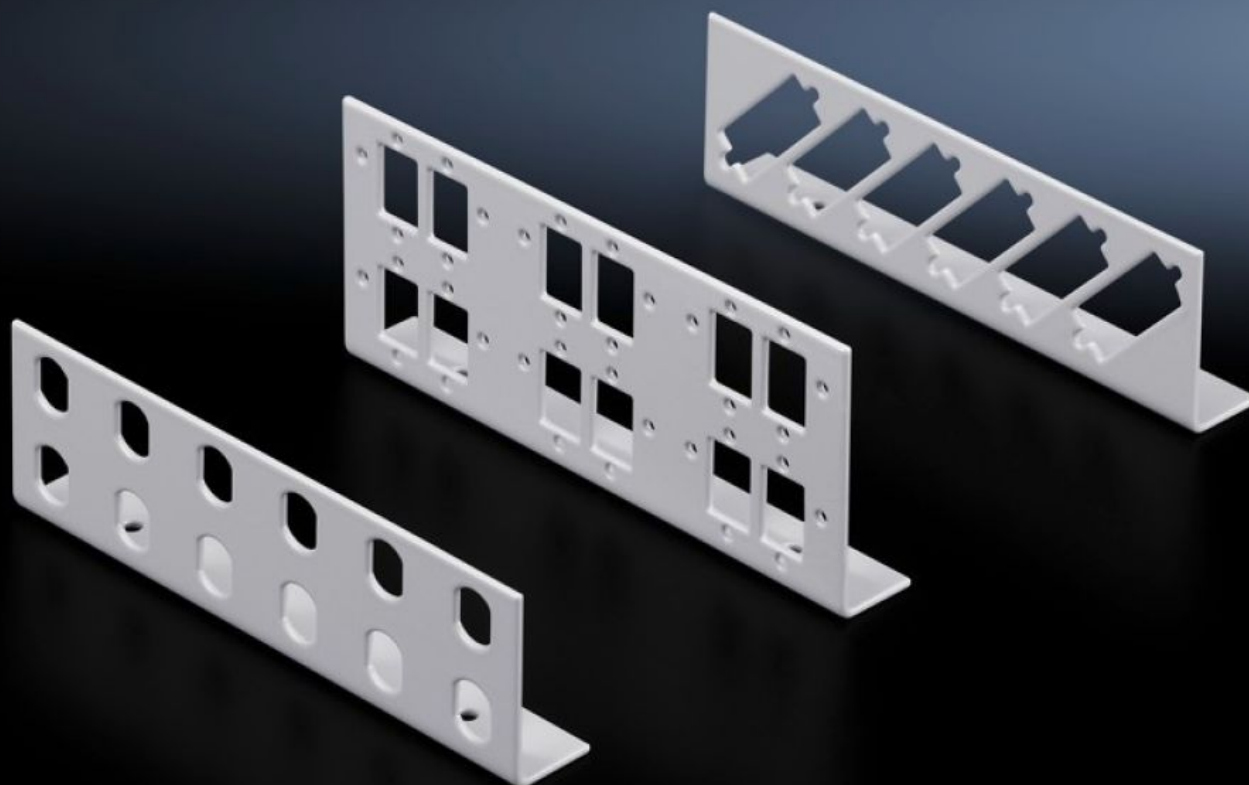
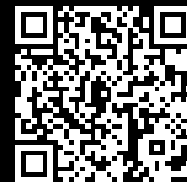


Rittal – The System.

Faster – better – everywhere.



DK 7463.100

用于小型光纤分配器的接插嵌板

状态: 2026/2/17 (来源: rittal.com/tw-zh)

ENCLOSURES

POWER DISTRIBUTION

CLIMATE CONTROL

IT INFRASTRUCTURE

SOFTWARE & SERVICES

FRIEDHELM LOH GROUP



DK 7463.100 - 用于小型光纤分配器的接插嵌板

LWL 小型配电板专用插线板用于 ST、SC、E-2000 和 E-2000 双口接合器。

特征

型号	DK 7463.100
型式	E-2000 Duplex = 6 个安装位置
产品描述	针对小型光纤配电器的个性化加装，为各种接插嵌板提供了不同的连接器种类。
材料	钢板
颜色	RAL 7035
供货范围	接插嵌板 包括固定件
Number of patch panels per enclosure (max.)	2
基本材料	钢板
用于光纤接头	SC E-2000 E-2000 复式
安装位置数量	单式: 复式: 12 6
包装单元	2 件
净重	0.16 kg
毛重	0.191 kg
本型号（含包装）PCF（出厂前）	0.7 kg CO2 eq (Cat B)
关于PCF类别说明	类别B：PCF数值（出厂前）基于产品重量，威图自声明

特征

税率号	94039910
ETIM 9	EC001130
ECLASS 8.0	19170113
产品描述	接线板，用于光纤编接箱，可锁