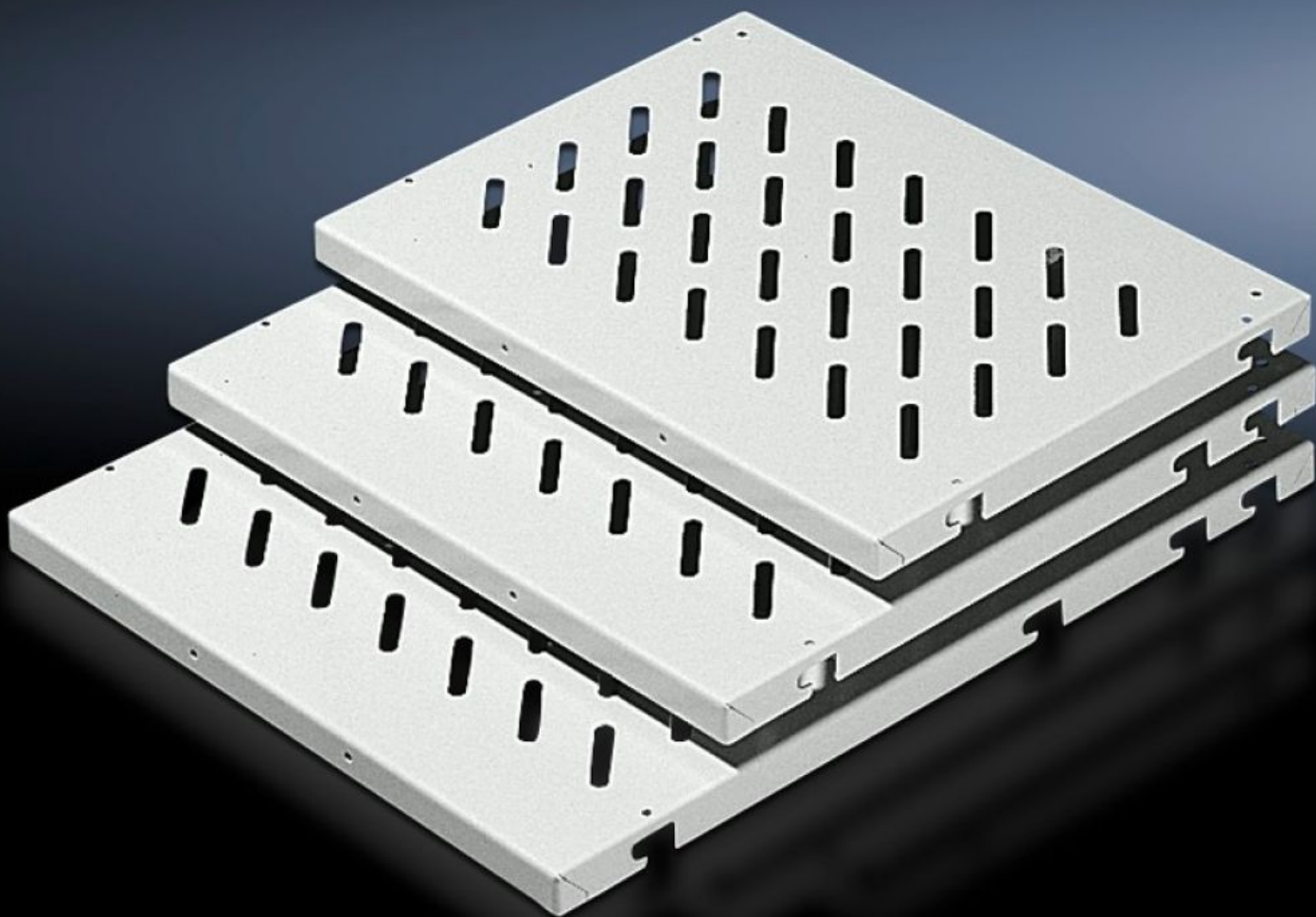


Rittal – The System.

Faster – better – everywhere.



DK 7486.035

承板用于框架固定

状态: 2026/1/23 (来源: rittal.com/tw-zh)

ENCLOSURES

POWER DISTRIBUTION

CLIMATE CONTROL

IT INFRASTRUCTURE

SOFTWARE & SERVICES

FRIEDHELM LOH GROUP



DK 7486.035 - 承板用于框架固定 用于宽度为 600 mm、800 mm 的机柜

用于安装在无 482.6 mm (19") 安装件的机柜中。

特征

| | |
|--------|---|
| 型号 | DK 7486.035 |
| 型式 | 开孔型 |
| 产品描述 | 用于固定框架，用于安装在无 482.6 mm（19 寸）安装件的机柜中。 |
| 您的获益 | 机柜深度中的固定螺栓或固定安装轨可安装在分布间隔为 25 mm 的安装孔阵列上 已备有手柄安装孔 |
| 使用范围 | 用在无 482.6 mm (19") 安装框架的机柜中安装 |
| 材料 | 钢板 |
| 表面 | 喷漆 |
| 颜色 | RAL 7035 |
| 供货范围 | 带孔承板 2 个固定安装轨 |
| 安装可能性 | 固定内嵌：设备底板，50 kg，装配机座上配备固定螺栓 固定内嵌：设备底板，100 kg，装配机座上配备固定安装轨 可调整深度：设备底板的装配机座上配备滑动伸缩轨 |
| 承载力 | 100 kg 单位面积承重负荷 |
| 安装操作说明 | 针对内安装平面需要两个额外的系统组件架 |
| 说明 | 最大承板深度 = 机柜深度 - 100 mm |

特征

| | |
|------------------|--|
| 尺寸 | 宽度: 671 mm 高度: 45 mm 深度: 600 mm |
| 适用于 | 箱体类型: VX VX IT TS IT 宽度: 800 mm |
| 包装单元 | 1 件 |
| 净重 | 9.5 |
| 毛重 | 9.9 |
| 本型号（含包装）PCF（出厂前） | 37.8 kg CO2 eq (Cat B) |
| 关于PCF类别说明 | 类别B：PCF数值（出厂前）基于产品重量，威图自声明 |
| 税率号 | 94039910 |
| EAN | 4028177166035 |
| ETIM 9 | EC002620 |
| ECLASS 8.0 | 27189261 |