

# Rittal – The System.

Faster – better – everywhere.



## DK 7507.120 FlatBox

状态: 2026/5/12 (来源: [rittal.com/tw-zh](http://rittal.com/tw-zh))

ENCLOSURES

POWER DISTRIBUTION

CLIMATE CONTROL

IT INFRASTRUCTURE

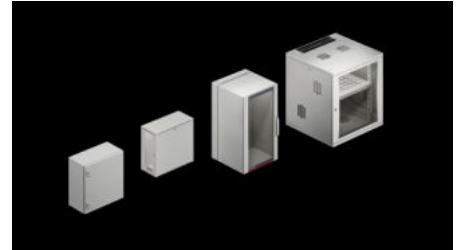
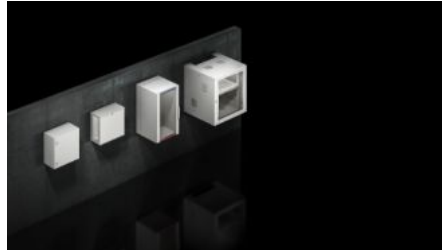
SOFTWARE & SERVICES

FRIEDHELM LOH GROUP



# DK 7507.120 - FlatBox

箱体在 Flat 机柜包装中。多方案可选，可灵活用作壁挂式或立式箱体。



## 特征

型号	DK 7507.120
型式	带 19" 安装框架
产品描述	可以灵活用作壁挂式或立式箱体。
您的获益	不需要使用工具就可快速安装 在开放式 19" 机架上进行系统扩装
材料	钢板 检视窗用透明片：单片安全玻璃，3 mm
表面	粉末涂层
颜色	RAL 7035
供货范围	箱体在 Flat 机柜包装中 1 个壁挂部件 2 个基本支架 2 块顶板/底板，带有用于电缆导入的开口，通过刷条 2 块侧板，可上锁 1 个透明门,可锁定；安全锁 3524 E；门铰链可自由选择 连接件用于不需要工具的快速安装 接地组件用于将所有箱体部件按照系统要求接地 19" 安装框架
高度单位	12 U

## 特征

尺寸	宽度: 600 mm 高度: 625 mm 深度: 600 mm
适用于组件的安装高度	12 U
承载力	最大 600 N
说明	最大安装深度: 深度 - 58mm(后板) 两个 19" 平面的最大面间距: 深度 - 104 mm 开门角度最大为 210°
基本材料	钢板
包装单元	1 件
净重	29.45 kg
毛重	30.18 kg
本型号 (含包装) PCF (出厂前)	118.1 kg CO2 eq (Cat B)
关于PCF类别说明	类别B: PCF数值 (出厂前) 基于产品重量, 威图自声明
税率号	94032080
ETIM 9	EC002500
ETIM 8	EC002500
ECLASS 8.0	27180208
产品描述	DK 平滑的箱 12HE, WxD 600x600 mm

## 批准

解释	制造商声明
----	-------