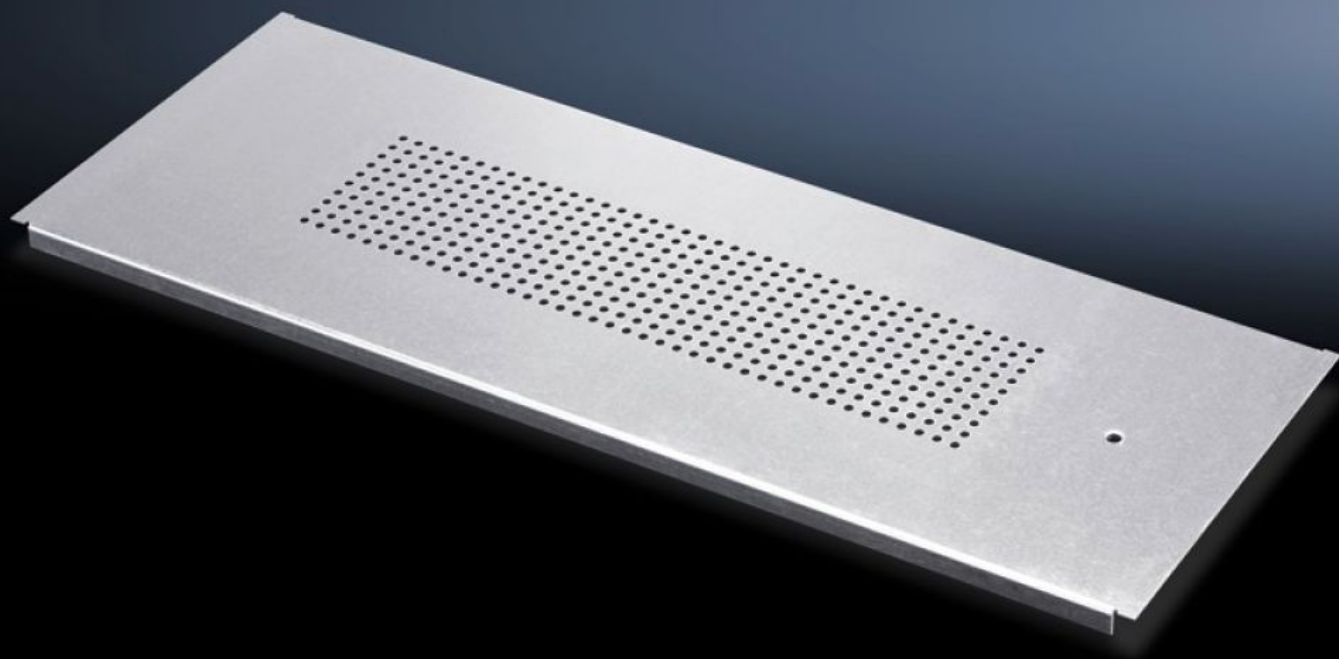


Rittal – The System.

Faster – better – everywhere.



DK 7825.380 通风式底板模块

状态: 2026/2/11 (来源: rittal.com/tw-zh)

ENCLOSURES

POWER DISTRIBUTION

CLIMATE CONTROL

IT INFRASTRUCTURE

SOFTWARE & SERVICES

FRIEDHELM LOH GROUP



DK 7825.380 - 通风式底板模块 用于 TS IT、TS、SE、TX CableNet

通风式底板模块用于 TS、TS IT、SE，在网络机柜底架中使用。在更换相同深度的现有底板时使用。

特征

型号	DK 7825.380
产品描述	大开口部分用于机柜被动换气。
材料	钢板
表面	镀锌
供货范围	包括过滤垫和粘扣带
说明	为了完全锁闭 TS IT 中的底板，必须组合多个底板模块
尺寸	深度: 237.5 mm
适用于	箱体类型: TS TS IT SE TX CableNet 宽度: 800 mm
包装单元	1 件
净重	1.95
毛重	2.26
本型号（含包装）PCF（出厂前）	8.2 kg CO2 eq (Cat B)
关于PCF类别说明	类别B：PCF数值（出厂前）基于产品重量，威图自声明
税率号	94039910

特征

EAN	4028177233348
ETIM 9	EC002620
ECLASS 8.0	27189261