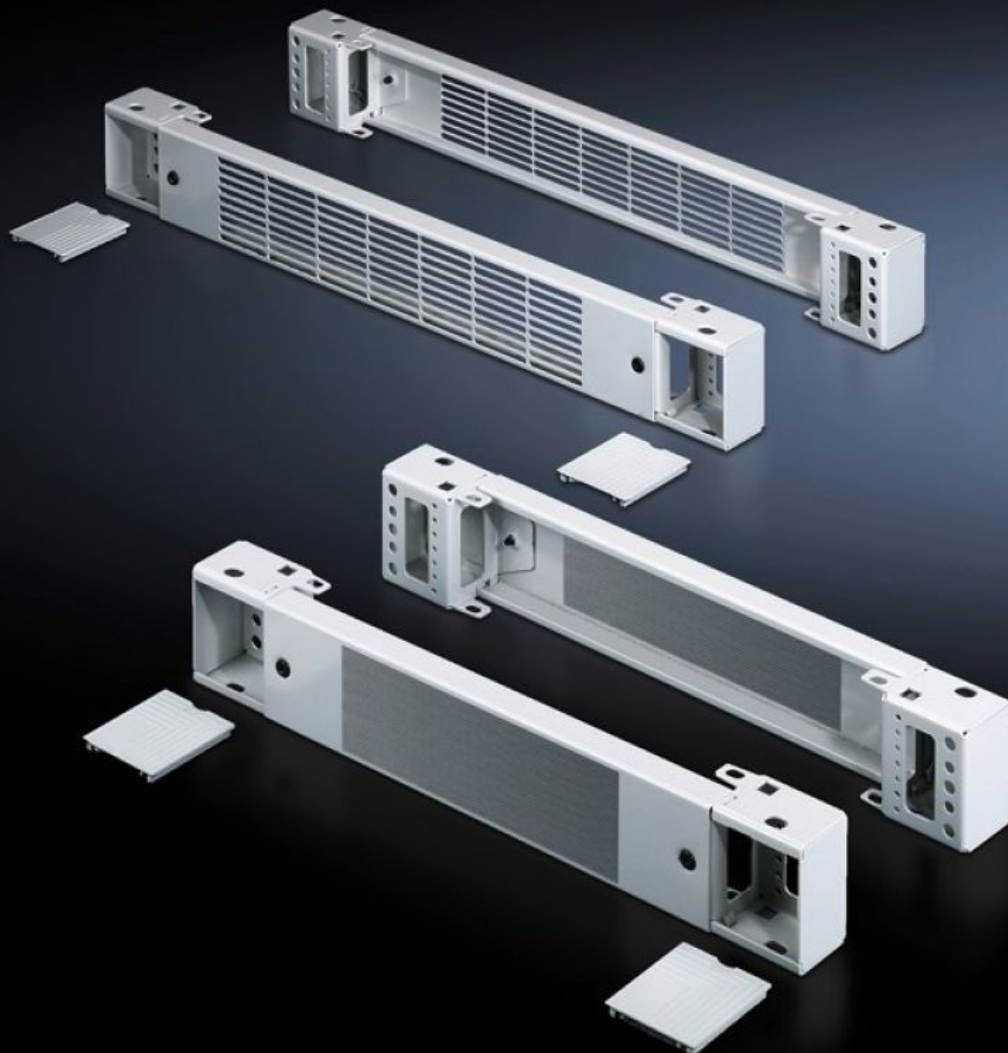


Rittal – The System.

Faster – better – everywhere.



TS 7825.603 前后底座部件，100 mm

状态: 2025/12/20 (来源: rittal.com/tw-zh)

ENCLOSURES

POWER DISTRIBUTION

CLIMATE CONTROL

IT INFRASTRUCTURE

SOFTWARE & SERVICES

FRIEDHELM LOH GROUP



TS 7825.603 - 前后底座部件，100 mm 钢板，用于 TS、TS IT、SE、CM、TP、PC、IW、TE

底座部件由一块护板和两个预装角连接件组成。

特征

| | |
|------|---|
| 型号 | TS 7825.603 |
| 型式 | 通风型，带装饰性护板 |
| 产品描述 | 底座部件由一块护板和两个预装角连接件组成。 |
| 材料 | 底座元件：钢板 封闭罩：塑料 |
| 表面 | 喷漆 |
| 颜色 | RAL 7035 封盖板：RAL 7035 |
| 供货范围 | 2 个底座部件 4 个封闭罩 包括固定件 |
| 尺寸 | 高度: 100 mm |
| 适用于 | 箱体类型: TS: = 600 mm 箱体类型: SE 箱体类型: CM 箱体类型: TP 箱体类型: PC 箱体类型: IW 箱体类型: TS IT |
| 包装单元 | 2 件 |

特征

| | |
|------------|---------------|
| 净重 | 3.6 |
| 税率号 | 94039910 |
| EAN | 4028177302709 |
| ECLASS 8.0 | 27182003 |