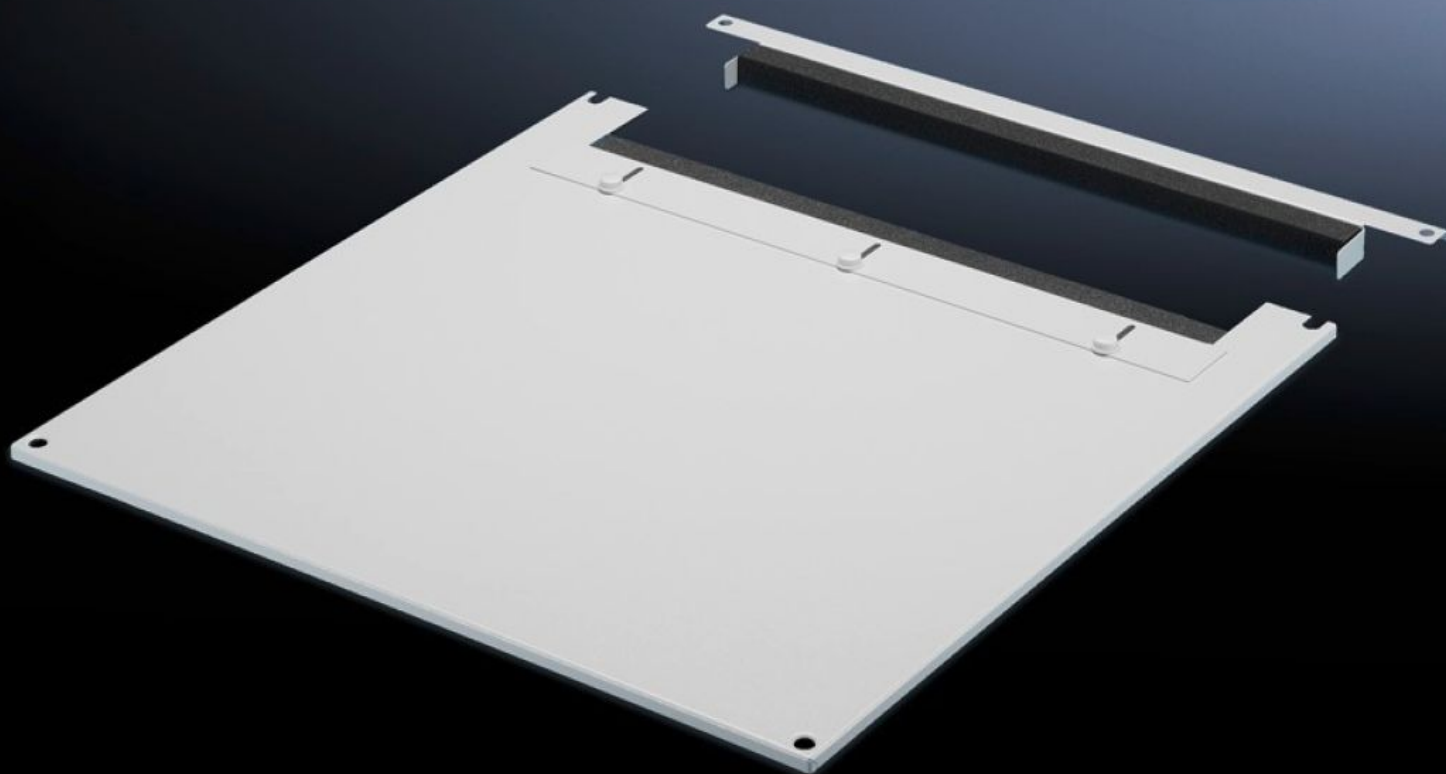


Rittal – The System.

Faster – better – everywhere.



TS 7826.665

用于电缆引入的顶板，两段式

状态: 2026/5/22 (来源: rittal.com/tw-zh)

ENCLOSURES

POWER DISTRIBUTION

CLIMATE CONTROL

IT INFRASTRUCTURE

SOFTWARE & SERVICES

FRIEDHELM LOH GROUP



TS 7826.665 - 用于电缆引入的顶板，两段式 用于 VX, VX IT, TS, TS IT

两段式结构能够舒适地进行补装，它替代了顶板在补充进行电缆导入方面的优点。



特征

型号	TS 7826.665
产品描述	用于替换系列顶板。在后面部分配置有一个移动角。两面的橡胶密封圈用于固定电缆束和电缆管线。通过的对称结构，转动顶板也可实现侧面电缆导入。两段式型式使得加装更为舒适。
材料	钢板
颜色	RAL 7035
适用于	宽度: 600 mm 深度: 600 mm
包装单元	1 件
净重	5.136 kg
毛重	5.38 kg
税率号	94039910
ETIM 9	EC000744
ECLASS 8.0	27182405

特征

产品描述

DK 顶板 用于 进线 ENTRY