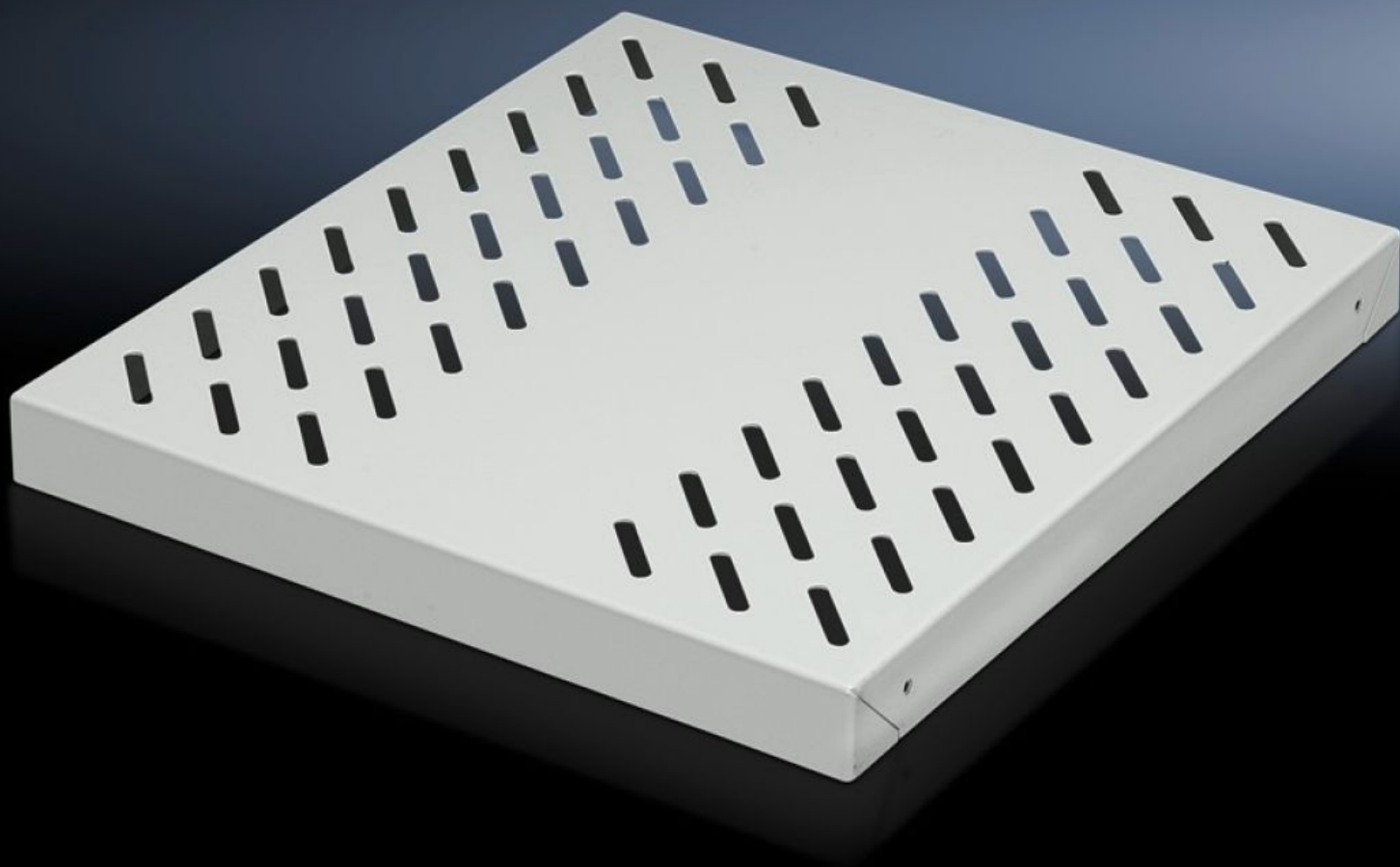
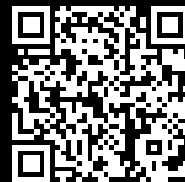


# Rittal – The System.

Faster – better – everywhere.



## DK 7828.970

## 承板，重型负载

状态: 2025/12/8 (来源: [rittal.com/tw-zh](http://rittal.com/tw-zh))

ENCLOSURES

POWER DISTRIBUTION

CLIMATE CONTROL

IT INFRASTRUCTURE

SOFTWARE & SERVICES

FRIEDHELM LOH GROUP



# DK 7828.970 - 承板，重型负载 用于带有凹槽的安装角轨的网络机柜 TS

固定装入两个 482.6 mm (19") 固定平面之间，悬挂在有凹槽的型轨上，可承重：75 kg（镀锌样式），100 kg（涂漆样式）。

## 特征

型号	DK 7828.970
型式	镀锌
产品描述	用于固定安装在两个 482.6 mm (19") 固定平面之间。承板被直接悬挂定位在有凹槽的安装角轨上。
材料	钢板
表面	镀锌
供货范围	包括固定件
Distance between mounting levels	698 mm
承载力	75 kg 静态平面负荷
说明	不能与伸缩轨结合使用。
尺寸	宽度: 452.5 mm 高度: 20 mm 深度: 678 mm
包装单元	1 件
净重	3.621
毛重	3.821
税率号	94039910

# 特征

EAN	4028177233317
ECLASS 8.0	27189261