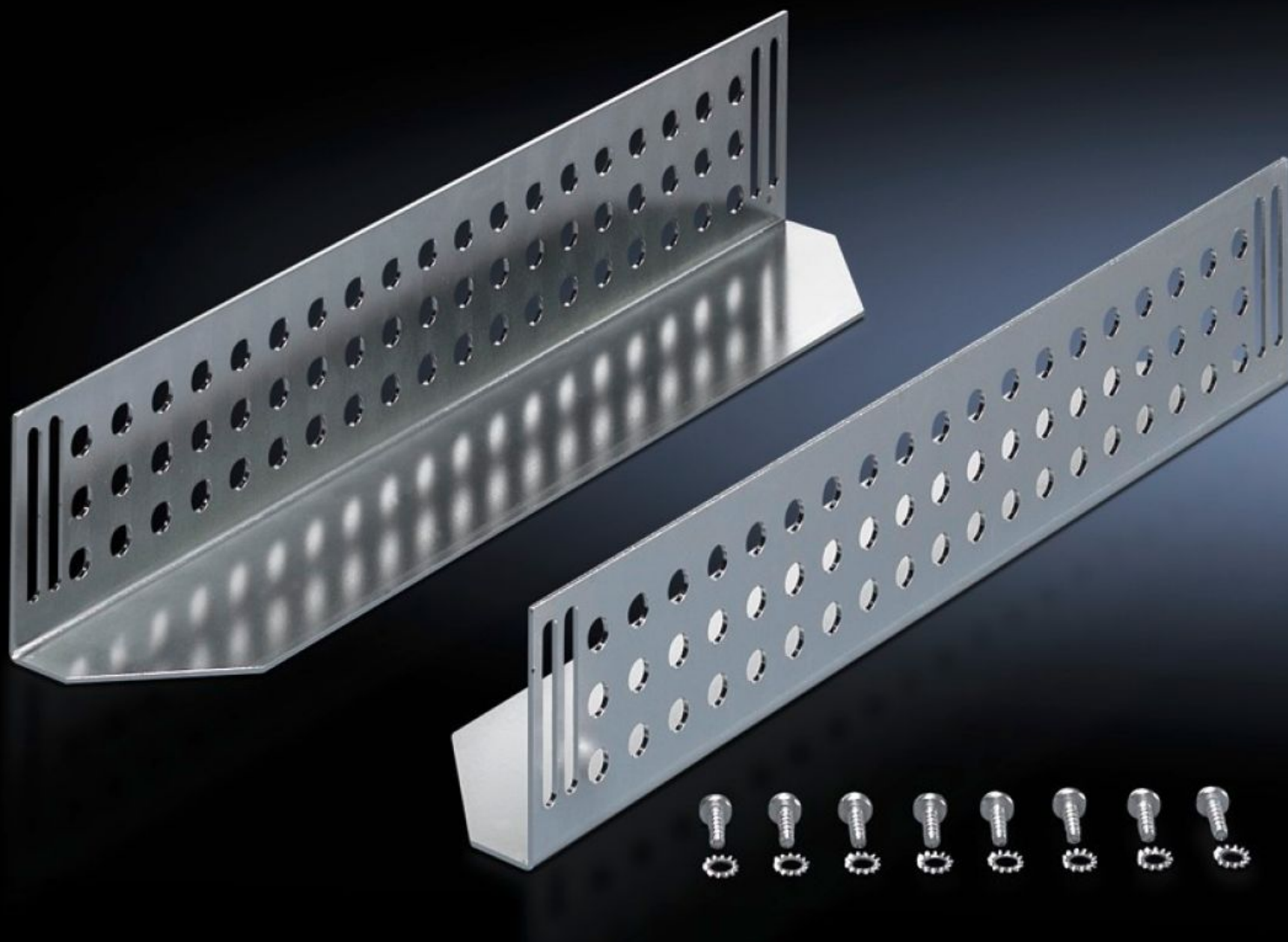


Rittal – The System.

Faster – better – everywhere.



DK 7963.610

滑动轨

状态: 2026/2/10 (来源: rittal.com/tw-zh)

ENCLOSURES

POWER DISTRIBUTION

CLIMATE CONTROL

IT INFRASTRUCTURE

SOFTWARE & SERVICES

FRIEDHELM LOH GROUP



DK 7963.610 - 滑动轨 用于 TE

可以安装在前后固定平面之间，支持重型英制组件。

特征

| | |
|----------------------------------|---|
| 型号 | DK 7963.610 |
| 产品描述 | 用于安装在 19" 前后两个固定平面之间。利用滑动轨可支撑重型 482.6 mm (19")组件。 |
| 材料 | 钢板 |
| 表面 | 镀锌 |
| 供货范围 | 包括固定件 |
| Distance between mounting levels | 695 mm |
| Load capacity static | 800 N |
| 支托平面 | 宽度: 85 mm 深度: 624 mm |
| 适用于 | 箱体类型: TE 8000 |
| 安装尺寸 | Installation depth for components: 482.6 mm 组件的安装宽度: 19" |
| 包装单元 | 2 件 |
| 净重 | 3.066 |
| 毛重 | 3.266 |
| 税率号 | 73269098 |
| EAN | 4028177443969 |
| ETIM 9 | EC002620 |

特征

ECLASS 8.0

27189261