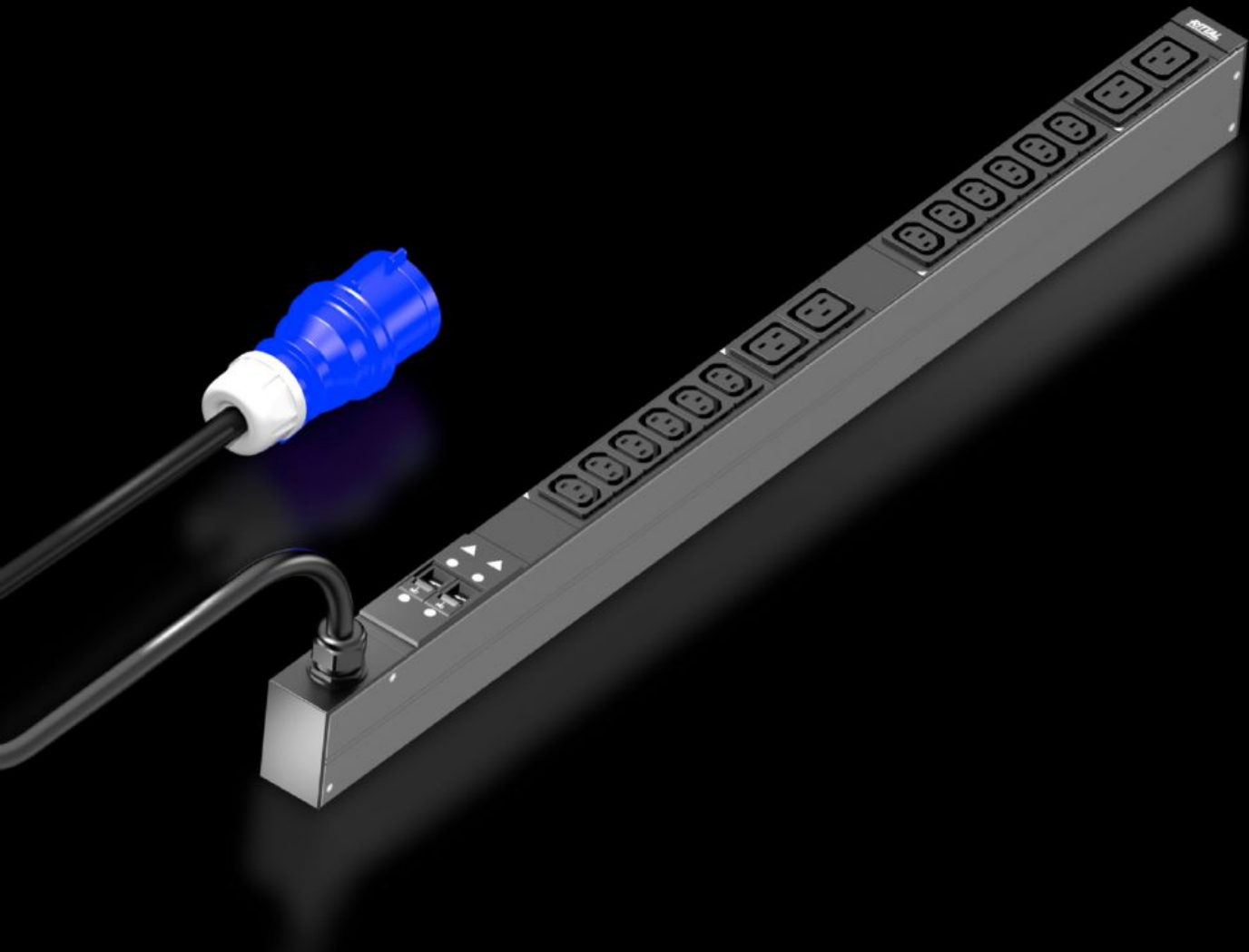


# Rittal – The System.

Faster – better – everywhere.



## DK 7979.113 PDU basic

状态: 2026/4/4 (来源: [rittal.com/tw-zh](http://rittal.com/tw-zh))

ENCLOSURES

POWER DISTRIBUTION

CLIMATE CONTROL

IT INFRASTRUCTURE

SOFTWARE & SERVICES

FRIEDHELM LOH GROUP



# DK 7979.113 - PDU basic

高端 IT 机架配电设备：稳固 PDU 配备紧装式基础配电设备用于 IT 应用领域中。



## 特征

型号	DK 7979.113
产品描述	紧凑式基本配电。基本型 PDU 可以为每个 IT 机柜方便地提供专业配电方案，PDU 设计成可以水平安装在 19" 机架或垂直安装不占机架 U 位（零 U 安装）。
您的获益	如果是垂直安装，则无需工具便可安装到 Rittal VX IT 或 TS IT 机架的零 U 空间中 对相位和安全回路进行彩色标记（L1=粉色，L2=黑色，L3=白色） VX IT 的免工具安装套件
材料	铝挤压型材，经铝阳极氧化处理 插槽：塑料
供货范围	用于 IEC C14, C20 插头的插头锁 包括固定件
选项	型号 3 过电压保护功能带有可在运行期间更换的导线，带状态监控装置，可集成到 PDU 箱体中 可选择其他箱体颜色

# 特征

尺寸	宽度: 44 mm 深度: 70 mm 长度: 845 mm
插座数量和型号	12 x C13 / 4 x C19
额定工作电压	230 V (交流)
额定电流 (最大)	32 A
额定功率	7.4 kW
供电	数量: 1 每个供电电源的相数: 1~
连接电缆长度	3 m
接线方式	CEE
准则	EMC 指令 2014/30/EG 低电压指令 2014/35/EU
标准	EN 62368-1 EN 61000-3 EN 61000-4 EN 61000-6 EN 62053-21
工作温度范围	5 °C...50 °C
空气湿度 (没有凝露)	10...95 %
贮存温度范围	-20 °C...70 °C
适用于	箱体类型: VX IT 机柜框架: $\geq 1,200$ mm 箱体类型: VX IT 19" 安装角轨: $\geq 1,200$ mm 箱体类型: TX CableNet: $\geq 1,200$ mm
包装单元	1 件
净重	2.5 kg

## 特征

---

毛重	2.85 kg
税率号	85366990
ETIM 9	EC002762
ETIM 8	EC002762
ECLASS 8.0	27142604
产品描述	PDU basic 32A/1P CEE 12xC13+4xC19, DK PDU basic, Compact basic power distributor, WHD: 44x845x70, IEC 60320: 12 x C13, 4 x C19

## 批准

---

解释	符合性声明
----	-------