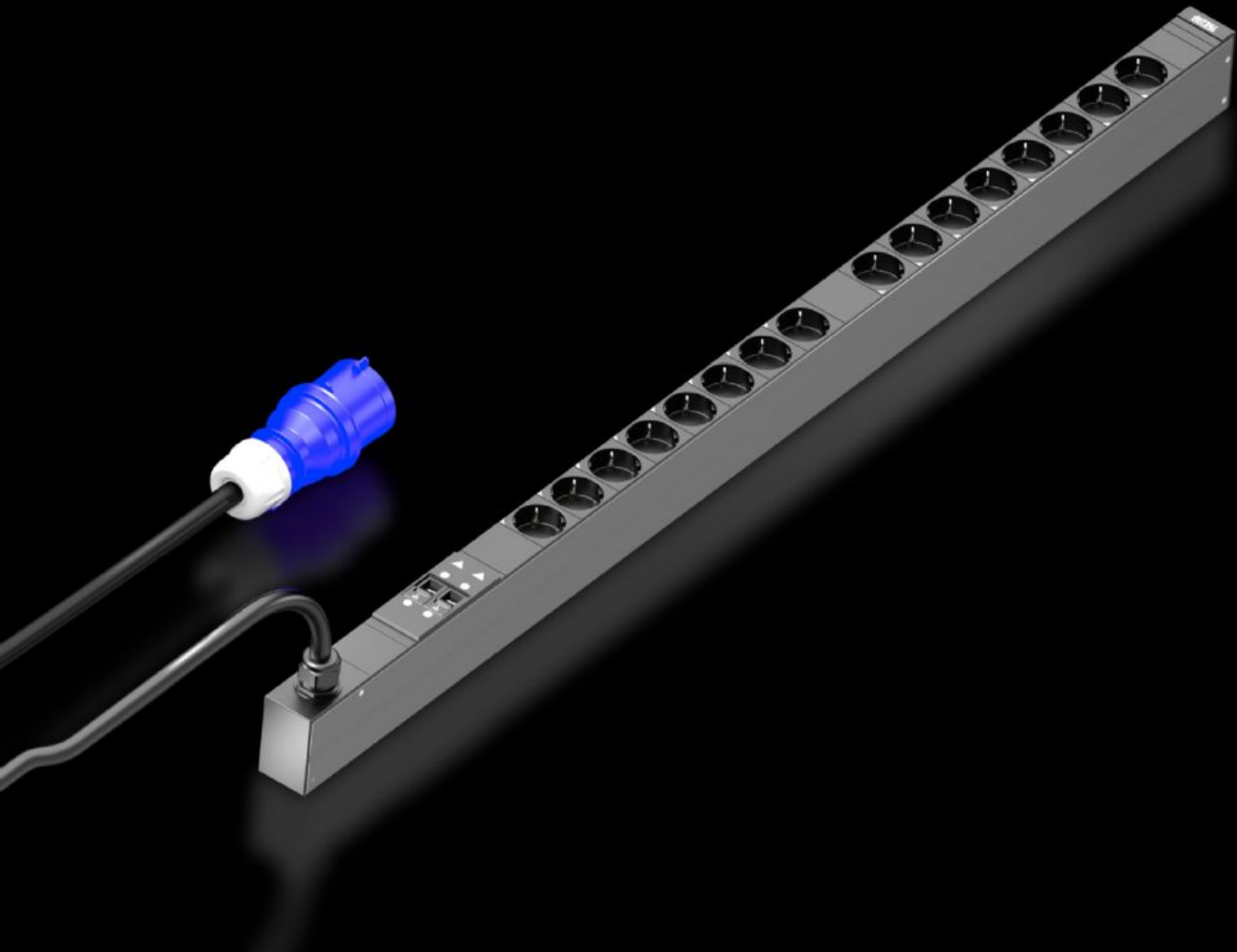


Rittal – The System.

Faster – better – everywhere.



DK 7979.114 PDU basic

状态: 2026/6/1 (来源: rittal.com/tw-zh)

ENCLOSURES

POWER DISTRIBUTION

CLIMATE CONTROL

IT INFRASTRUCTURE

SOFTWARE & SERVICES

FRIEDHELM LOH GROUP



DK 7979.114 - PDU basic

高端 IT 机架配电设备：稳固 PDU 配备紧装式基础配电设备用于 IT 应用领域中。



特征

| | |
|------|---|
| 型号 | DK 7979.114 |
| 型式 | PDU Basic |
| 产品描述 | 紧凑式基本配电。基本型 PDU 可以为每个 IT 机柜方便地提供专业配电方案，PDU 设计成可以水平安装在 19" 机架或垂直安装不占机架 U 位（零 U 安装）。 |
| 您的获益 | 如果是垂直安装，则无需工具便可安装到 Rittal VX IT 或 TS IT 机架的零 U 空间中 对相位和安全回路进行彩色标记（L1=粉色，L2=黑色，L3=白色） VX IT 的免工具安装套件 |
| 材料 | 铝挤压型材，经铝阳极氧化处理 插槽：塑料 |
| 供货范围 | 用于 IEC C14, C20 插头的插头锁 包括固定件 |
| 选项 | 型号 3 过电压保护功能带有可在运行期间更换的导线，带状态监控装置，可集成到 PDU 箱体中 可选择其他箱体颜色 |

特征

| | |
|-------------|--|
| 尺寸 | 宽度: 44 mm 深度: 70 mm 长度: 1,095 mm |
| 插座数量和型号 | 16 x 带保护接地触点的插座 (F 型, CEE 7/3) |
| 额定工作电压 | 230 V (交流) |
| 额定电流 (最大) | 32 A |
| 额定功率 | 7.4 kW |
| 供电 | 数量: 1 每个供电电源的相数: 1~ |
| 连接电缆长度 | 3 m |
| 接线方式 | CEE |
| 准则 | EMC 指令 2014/30/EG 低电压指令 2014/35/EU |
| 标准 | EN 62368-1 EN 61000-3 EN 61000-4 EN 61000-6 EN 62053-21 |
| 工作温度范围 | 5 °C...50 °C |
| 空气湿度 (没有凝露) | 10...95 % |
| 贮存温度范围 | -20 °C...70 °C |
| 适用于 | 箱体类型: VX IT 机柜框架: $\geq 1,200$ mm 箱体类型: VX IT 19" 安装角轨: $\geq 1,800$ mm |
| 包装单元 | 1 件 |
| 净重 | 4.3 kg |
| 毛重 | 4.68 kg |

特征

| | |
|------------|---|
| 税率号 | 85366990 |
| ETIM 9 | EC002762 |
| ETIM 8 | EC002762 |
| ECLASS 8.0 | 27142604 |
| 产品描述 | PDU basic 32A/1P CEE 16xCEE7/3 earthing-pin, DK PDU basic, Compact basic power distributor, WHD: 44x1095x70, CEE 7/3: 16 x earthing-pin |

批准

| | |
|----|-------|
| 解释 | 符合性声明 |
|----|-------|