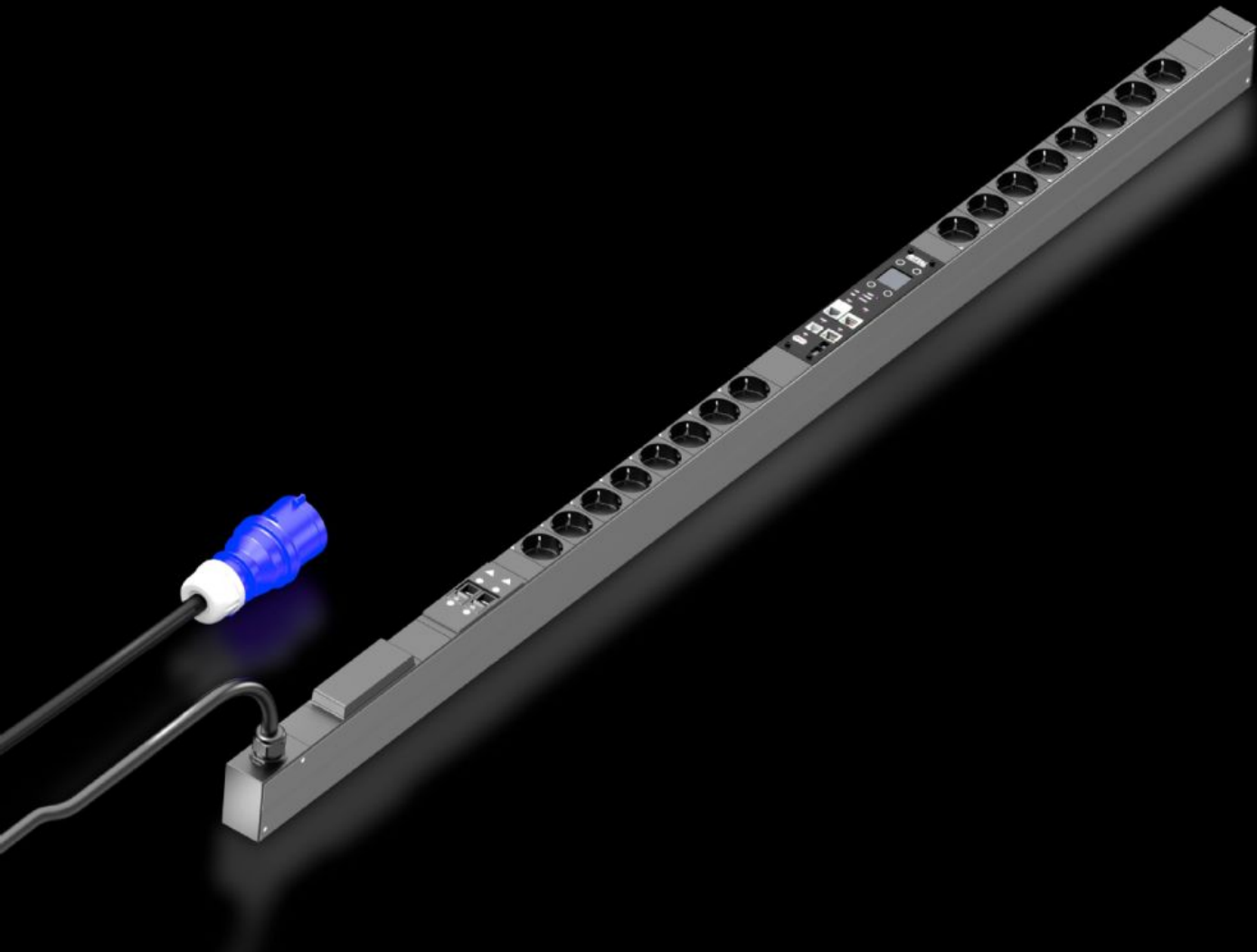


Rittal – The System.

Faster – better – everywhere.



DK 7979.214 PDU metered

状态: 2026/4/3 (来源: rittal.com/tw-zh)

ENCLOSURES

POWER DISTRIBUTION

CLIMATE CONTROL

IT INFRASTRUCTURE

SOFTWARE & SERVICES

FRIEDHELM LOH GROUP



DK 7979.214 - PDU metered

高端 IT 机柜配电设备：智能 PDU 配备每相位电能测量功能，即测量整个 IT 机柜的输出。



特征

型号

DK 7979.214

型式

测量型 PDU

您的获益

如果是垂直安装，则无需工具便可安装到 Rittal VX IT 或 TS IT 机架的零 U 空间中

对相位和安全回路进行彩色标记（L1=粉色，L2=黑色，L3=白色）

VX IT 的免工具安装套件

PDU 自供电，无需外部电源供电

测量精度 $\pm 1\%$ (kWh)，符合 EN 62 053-21

内置的实时钟表配备缓冲电池（最长 10 年，可更换电池）

内置的电磁蜂鸣器用于声学警报

可设置电压、电流、功率的极限值（警告/警报）

总工作时间和阶段工作时间计数器，可复位

省电设计，能耗更小

特征

技术数据	<p>PDU 箱体中的 180° 旋转式显示屏/控制单元可更换紧凑型功率保护开关 (16 A - Carling type)</p> <p>内置的全冗余式电源件，从所有相位实现馈电</p> <p>容错式 PDU 电源装置通过所有相位实现冗余</p> <p>电压 V，电流 A，频率 Hz</p> <p>有效功率，有效功，视在功率，视在功</p> <p>功率因数 (cosPhi) 和相位角</p> <p>零线电流测量/不平衡负载测定</p> <p>熔断器监测装置用于监测内置熔断器的 PDU</p> <p>高清 TFT 显示屏 128x128 Pixel (RGB) 配备背景亮度功能和节能模式，用于显示功率参数和 PDU 基本配置。</p> <p>位置传感器用于监测监视屏旋转并正确将 PDU 显示于网页上</p> <p>LED 电源灯用于显示电压</p>
材料	<p>铝型材，经黑色阳极氧化处理</p> <p>插槽：塑料</p>
供货范围	包括固定件
选项	<p>型号 3 过电压保护功能带有可在运行期间更换的导线，带状态监控装置，可集成到 PDU 箱体中</p> <p>每个馈电装置/相位/熔断装置的差动电流测量装置 (型号 B)</p> <p>监测选装件超压保护装置</p> <p>可连接用于环境监控的 CMC III CAN 总线传感器，最多 16 个传感器</p> <p>可选择其他箱体颜色</p>
Measurement functions, description	<p>测量各相位和供电电源</p> <p>高性能 CPU (ARM Cortex A8)</p> <p>数字输入端 (无电势触点)</p> <p>额外的警报输出端/继电器输出端 (转换触头)</p>
尺寸	<p>宽度: 44 mm</p> <p>深度: 70 mm</p> <p>长度: 1,295 mm</p>
插座数量和型号	16 x 带保护接地触点的插座 (F 型, CEE 7/3)

特征

额定工作电压	230 V (交流)
额定电流 (最大)	32 A
额定功率	7.4 kW
供电	数量: 1 每个供电电源的相数: 1~
连接电缆长度	3 m
接线方式	CEE
接口	USB 2.0 端口 (USB-A), 用于接地配置、固件更新和数据记录 CAN 总线接口 (RJ45), 用于最多 16 个环境传感器 串联接口 RS232 (RJ12), 用于 LTE 单元, Scripting, CLI 使用自带证书/TLS 1.2 报警时发送 E-Mail (SMTP) 用户管理包括权限管理 LDAP(S)/Radius/Active Directory 连接 Syslog 服务器连接 (最多 2 个服务器) 全冗余以太网接口 10/100/1000 Mbit/s
Number RJ45 ports for sensor units max	2
准则	EMC 指令 2014/30/EG 低电压指令 2014/35/EU
标准	EN 62368-1 EN 61000-3 EN 61000-4 EN 61000-6 EN 62053-21

特征

协议	网络服务器 (HTTP, HTTPS, SSL) SSH, Telnet, NTP TCP/IP v4 & v6, DHCP, DNS SNMP v1, v2c & v3, Modbus/TCP, OPC-UA MIB 用于连接第三方软件 DCIM FTP/SFTP (升级/文件传输)
工作温度范围	5 °C...50 °C
空气湿度 (没有凝露)	10...95 %
贮存温度范围	-20 °C...70 °C
适用于	箱体类型: VX IT 机柜框架: $\geq 1,800$ mm 箱体类型: VX IT 19" 安装角轨: $\geq 1,800$ mm
包装单元	1 件
净重	0.001 kg
毛重	0.001 kg
税率号	85366990
ETIM 9	EC002762
ETIM 8	EC002762
ECLASS 8.0	27142604
产品描述	PDU metered 32A/1P CEE 12xC13+4xC19, DK PDU metered, Compact basic power distributor incl. energy measurement per phase, with network interface and display, WHD: 44x1295x70 mm

批准

批准	TÜV
解释	符合性声明