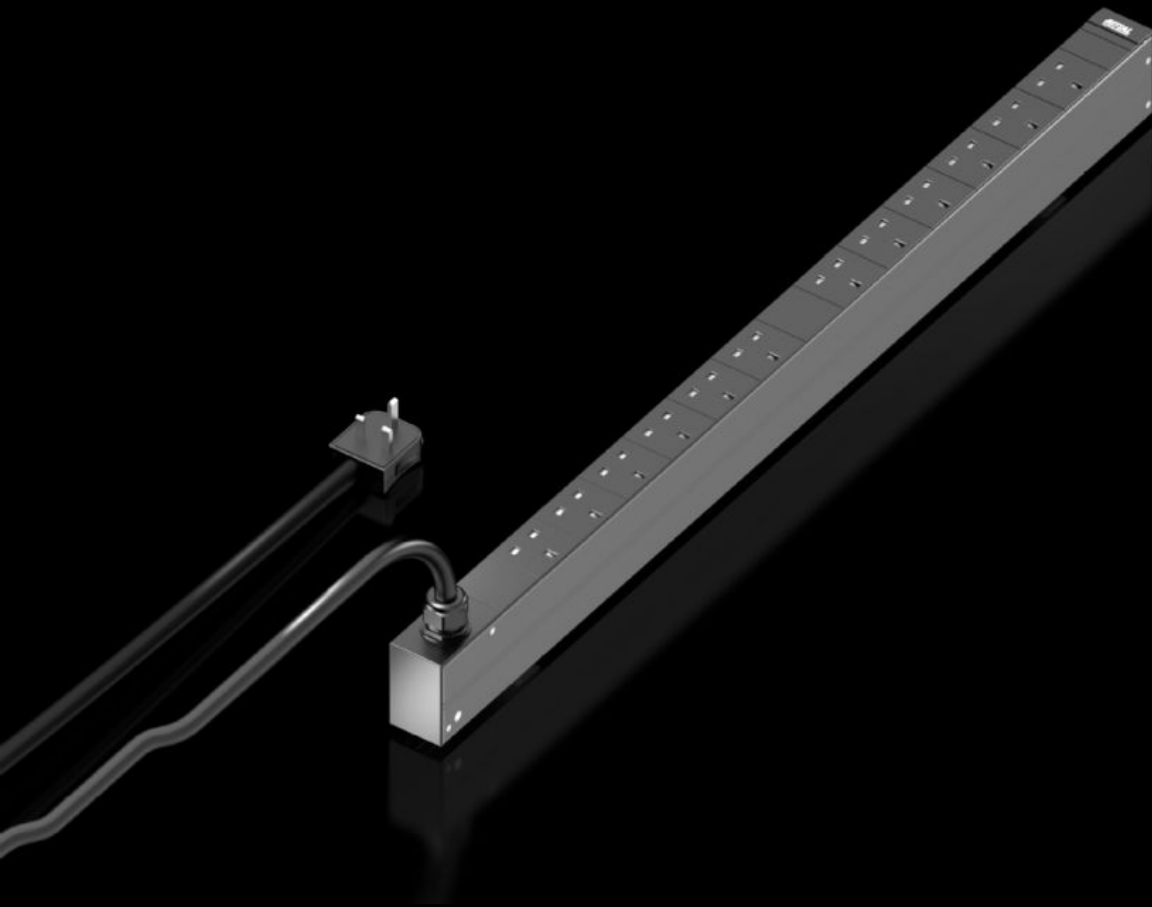


# Rittal – The System.

Faster – better – everywhere.



## DK 7979.812 PDU UK basic

状态: 2026/4/19 (来源: [rittal.com/tw-zh](http://rittal.com/tw-zh))

ENCLOSURES

POWER DISTRIBUTION

CLIMATE CONTROL

IT INFRASTRUCTURE

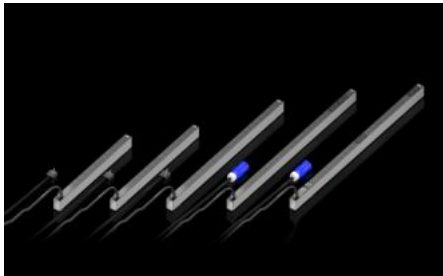
SOFTWARE & SERVICES

FRIEDHELM LOH GROUP



# DK 7979.812 - PDU UK basic

该配电系统专为数据中心和配有 UK (BS 1363) 连接器的独立式机架设计。



## 特征

型号	DK 7979.812
产品描述	紧装式结构的高端配电设备用于 IT 网络机架和服务器机架。根据不同的规格配置，配备各类全面的电能测量和监测等管理功能。
您的获益	VX IT 的免工具安装套件 省电设计，能耗更小
技术数据	对相位和安全回路进行彩色标记（L1=粉色，L2=黑色，L3=白色）
材料	铝型材，经黑色阳极氧化处理 插槽：塑料
供货范围	包括固定件
选项	型号 3 过电压保护功能带有可在运行期间更换的导线，带状态监控装置，可集成到 PDU 箱体中 型号 3 过电压保护功能带有可在运行期间更换的导线，带状态监控装置，可集成到 PDU 箱体中
尺寸	宽度: 44 mm 深度: 70 mm 长度: 845 mm
插座数量和型号	12 x BS 1363

# 特征

插座	12 x BS 1363
额定电流 (最大)	13 A
额定功率	3 kW
供电	数量: 1 每个供电电源的相数: 1~
连接电缆长度	3 m
接线方式	英国
准则	EMC 指令 2014/30/EG 低电压指令 2014/35/EU
标准	EN 62368-1 EN 61000-3 EN 61000-4 EN 61000-6 EN 62053-21
工作温度范围	5 °C...50 °C
空气湿度 (没有凝露)	10...95 %
贮存温度范围	-25 °C...70 °C
适用于	箱体类型: VX IT 机柜框架: $\geq 1,200$ mm 箱体类型: VX IT 19" 安装角轨: $\geq 1,200$ mm 箱体类型: TX CableNet: $\geq 1,200$ mm
包装单元	1 件
净重	2.8 kg
毛重	3.1 kg
税率号	85366990
ETIM 9	EC002762

## 特征

---

ETIM 8	EC002762
ECLASS 8.0	27142604
产品描述	DK PDU 英版基本型, 紧凑式基本电源分配, 宽x长x深: 44x845x70 mm, 12x BS 1363, 230 V, 1~, 13 A

---

## 批准

---

解释	符合性声明
----	-------