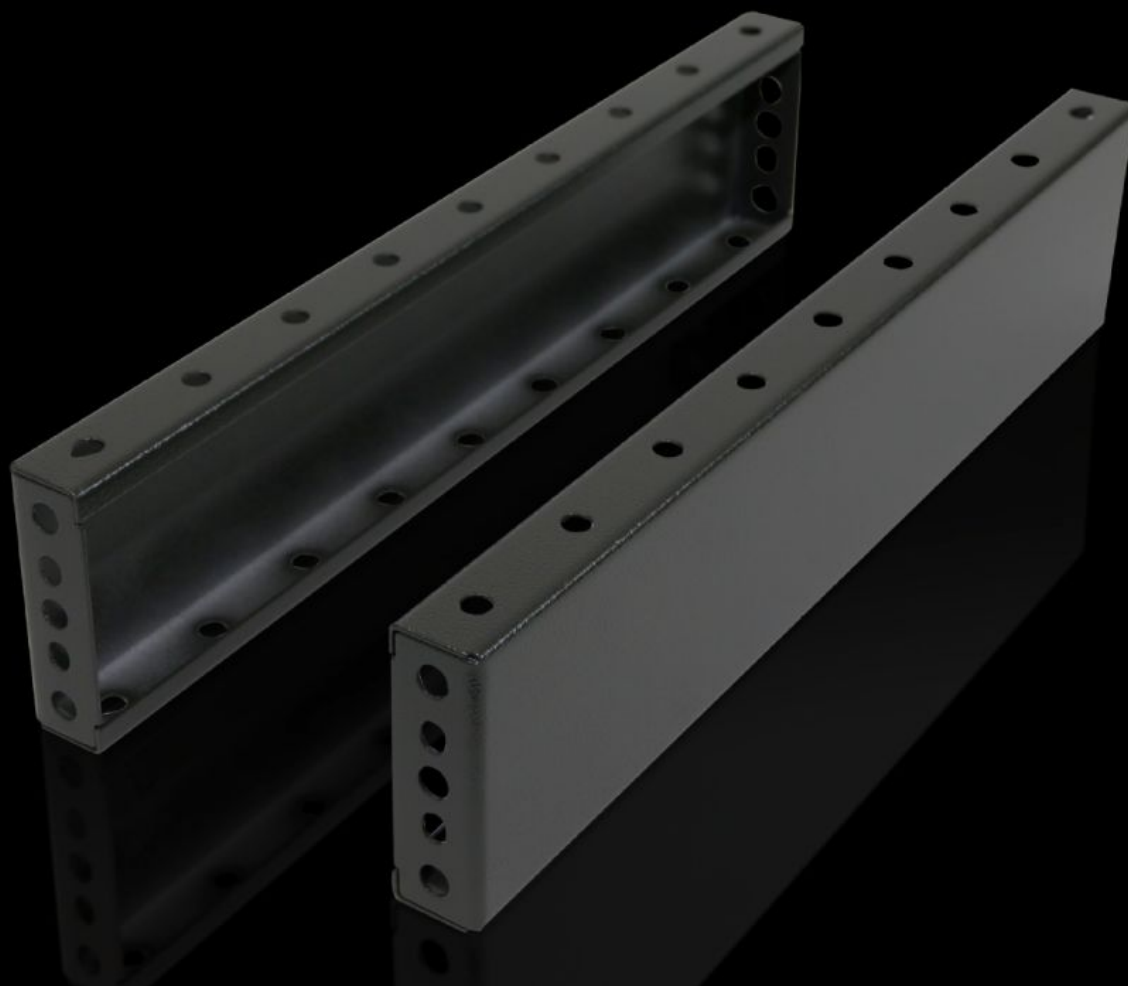


# Rittal – The System.

Faster – better – everywhere.



## TS 8601.060

## 侧面底座护板，100 mm

状态: 2026/5/22 (来源: [rittal.com/tw-zh](http://rittal.com/tw-zh))

ENCLOSURES

POWER DISTRIBUTION

CLIMATE CONTROL

IT INFRASTRUCTURE

SOFTWARE & SERVICES

FRIEDHELM LOH GROUP



# TS 8601.060 - 侧面底座护板，100 mm 用于前后底座部件

安装在底座部件之间。底座高度为 200 mm 时，也可使用两块高度均为 100 mm 的底座护板。为了加固并柜底座部件，可将底座护板旋转 90° 安装。

## 特征

型号	TS 8601.060
产品描述	安装在底座部件之间。底座高度为 200 mm 时，也可使用两块高度均为 100 mm 的底座护板。
材料	钢板
表面	喷漆
颜色	RAL 7022
供货范围	2 块底座护板 包括固定件
安装操作说明	为了加固并柜底座部件，可将边侧的底座护板（高度为 100 mm）旋转 90° 进行安装。此时需要底座连接板
尺寸	高度: 100 mm
适用于	箱体类型: TS: = 600 mm 箱体类型: SE 箱体类型: CM 箱体类型: TP 箱体类型: PC 箱体类型: IW 箱体类型: TS IT
包装单元	2 件
净重	1.798 kg
毛重	1.997 kg

# 特征

---

税率号	94039910
ECLASS 8.0	27182003
产品描述	TS 侧面护板, 高度: 100mm, 用于机柜宽度: 600mm, RAL 7022, 钢板

---