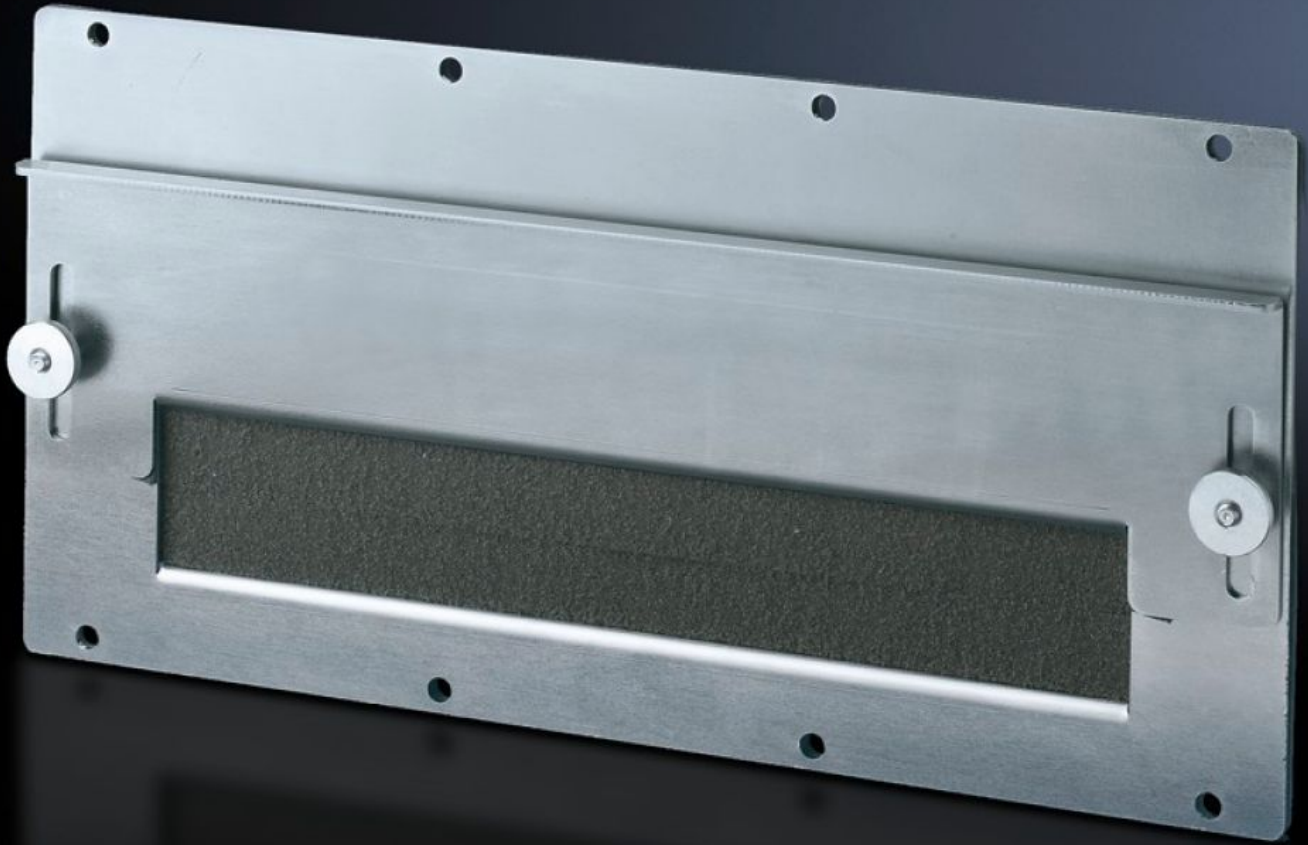


Rittal – The System.

Faster – better – everywhere.



SZ 8609.170

模板

状态: 2026/5/23 (来源: rittal.com/tw-zh)

ENCLOSURES

POWER DISTRIBUTION

CLIMATE CONTROL

IT INFRASTRUCTURE

SOFTWARE & SERVICES

FRIEDHELM LOH GROUP



SZ 8609.170 - 模板 用于电缆穿引

用于预装电缆的穿引。通过可调角度以及所使用的弹性密封圈，可实现密封、固定的穿引。固定角，打孔，用于电缆夹持。

特征

型号	SZ 8609.170
型式	用于电缆穿引
产品描述	用于预装电缆的穿引。通过可调角度以及所使用的弹性密封圈，可实现密封、固定的穿引。固定角，打孔，用于电缆夹持。
材料	钢板，2 mm
表面	镀锌
供货范围	包括密封件和安装固定件
包装单元	1 件
净重	0.9 kg
毛重	1.141 kg
本型号（含包装）PCF（出厂前）	5.7 kg CO2 eq (Cat B)
关于PCF类别说明	类别B：PCF数值（出厂前）基于产品重量，威图自声明
税率号	83024200
ETIM 9	EC000211
ECLASS 8.0	27142421
产品描述	TS 模块面板，用于电缆导入