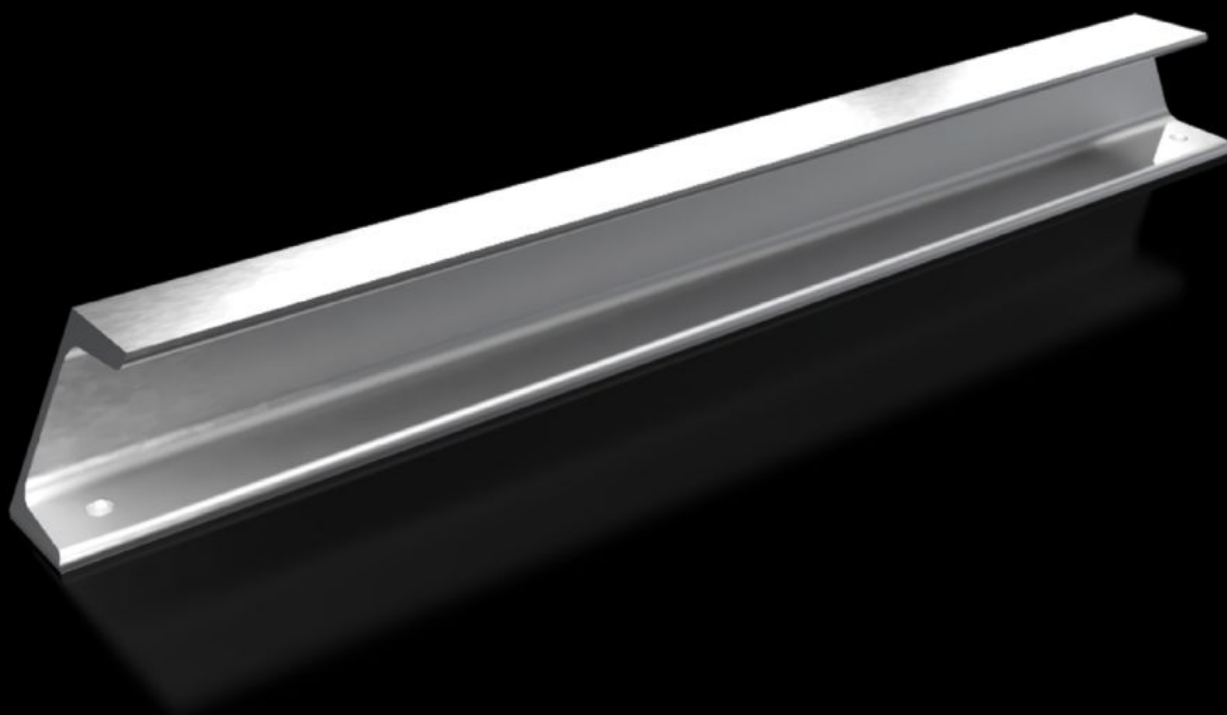


Rittal – The System.

Faster – better – everywhere.



TS 8612.960

支承轨 65 x 42 mm

状态: 2026/5/26 (来源: rittal.com/tw-zh)

ENCLOSURES

POWER DISTRIBUTION

CLIMATE CONTROL

IT INFRASTRUCTURE

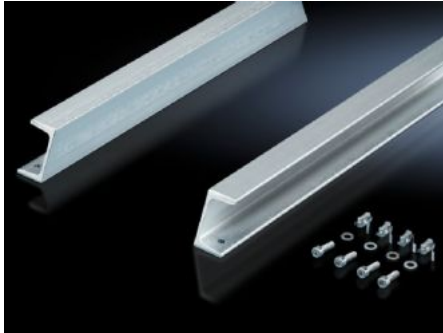
SOFTWARE & SERVICES

FRIEDHELM LOH GROUP



TS 8612.960 - 支承轨 65 x 42 mm 用于 VX、TS、VX SE

用于安装重型设备，例如支座绝缘子或变压器等。



特征

型号	TS 8612.960
产品描述	用于安装重型设备，例如变压器等。
材料	钢
表面	镀锌
供货范围	包括固定件
安装可能性	在 VX25 机柜型材内部安装平面上 在 VX SE 机柜型材的内部安装平面上，与 VX 适配器导轨搭配使用
适用于	箱体类型: VX TS VX SE 宽度: = 600 mm
包装单元	2 件
净重	7.382 kg
毛重	7.77 kg
本型号 (含包装) PCF (出厂前)	28.54 kg CO2 eq (Cat B)
关于PCF类别说明	类别B: PCF数值 (出厂前) 基于产品重量, 威图自声明

特征

税率号	73269098
ETIM 9	EC001285
ECLASS 8.0	27189234
产品描述	TS 支撑条65 x 42 mm, 用于TS, SE, 用于机柜宽度: 600mm

批准

解释	PCF-declaration
----	-----------------