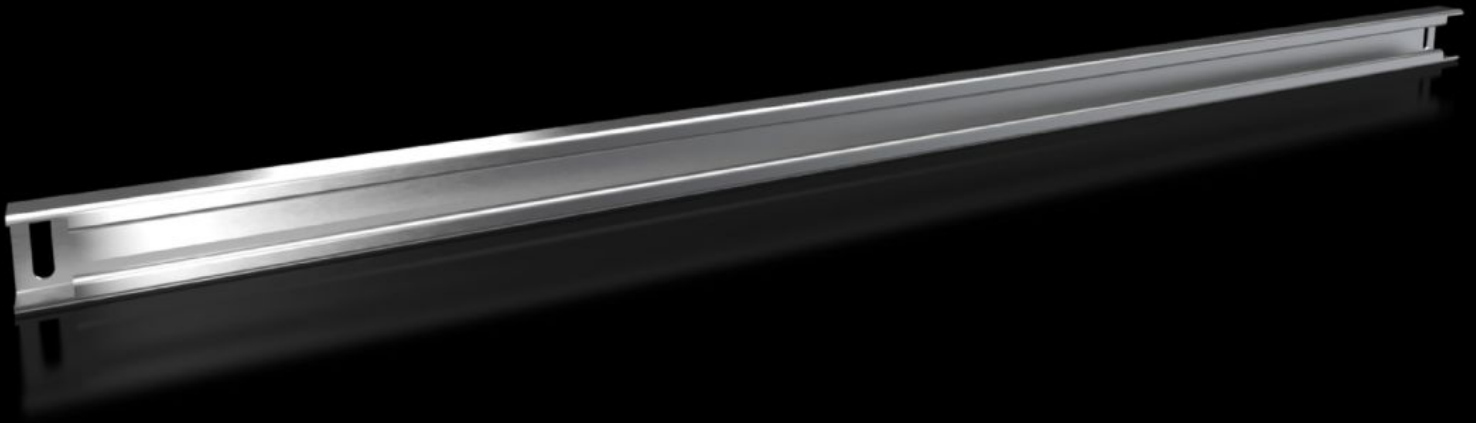


# Rittal – The System.

Faster – better – everywhere.



## VX 8617.830

## 支承轨 48 x 26 mm

状态: 2026/7/7 (来源: [rittal.com/tw-zh](http://rittal.com/tw-zh))

ENCLOSURES

POWER DISTRIBUTION

CLIMATE CONTROL

IT INFRASTRUCTURE

SOFTWARE & SERVICES

FRIEDHELM LOH GROUP



# VX 8617.830 - 支承轨 48 x 26 mm 用于 VX、VX SE、PC、IW、AX

用于安装重载设备（例如变压器），支承导轨上的 T 头螺钉和长腰孔适用于各种尺寸的固定。



## 特征

|            |  |
|------------|--|
| 型号         | VX 8617.830  |
| 产品描述       |  |
| 材料         | 钢板   |
| 表面         | 镀锌   |
| 供货范围       | 包括固定件  |
| VX 安装方式    | In enclosure width 1200 mm, on the inner mounting level and in the base  |
| VX SE 安装方式 | In enclosure width 1200 mm, on the inner mounting level, in conjunction with adaptor rail for VX compatibility and in the base |
| AX 安装方式    | 安装在箱体宽度 1200 mm 处，搭配用于 AX 内部扩装的轨道和 AX 底部扩装轨道   |
| PC 安装方式    | In enclosure width 1200 mm, on the inner mounting level, in conjunction with adaptor rail for VX compatibility and in the base |

## 特征

---

|                     |  |
|---------------------|--|
| IW 安装方式             | In enclosure width 1200 mm, on the inner mounting level, in conjunction with adaptor rail for VX compatibility and in the base |
| 适用于                 | 箱体类型: VX<br>VX SE<br>PC<br>IW<br>AX<br>立式控制台 CX<br>CX底座<br>宽度: = 1,200 mm  |
| 包装单元                | 2 件  |
| 净重                  | 5.6 kg   |
| 毛重                  | 5.95 kg  |
| 本型号 (含包装) PCF (出厂前) | 25.12  |
| 税率号                 | 73269098   |
| ETIM 9              | EC001285   |
| ECLASS 8.0          | 27189261   |
| 产品描述                | VX 支撑轨 48 x 26 mm, 用于机柜宽度: 1200 mm   |

## 批准

---

|    |                 |
|----|-----------------|
| 解释 | PCF-declaration |
|----|-----------------|