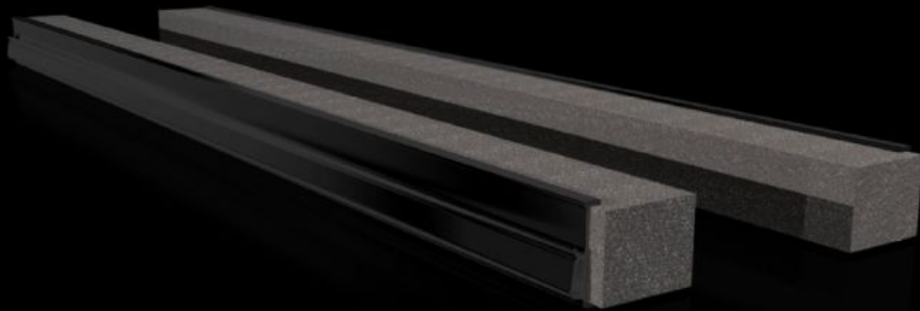


Rittal – The System.

Faster – better – everywhere.



VX 8618.802

型材用于在中间导入电缆

状态: 2026/6/29 (来源: rittal.com/tw-zh)

ENCLOSURES

POWER DISTRIBUTION

CLIMATE CONTROL

IT INFRASTRUCTURE

SOFTWARE & SERVICES

FRIEDHELM LOH GROUP



VX 8618.802 - 型材用于在中间导入电缆

直接将型材插入底板中。因此在优先安装位置装入安装板时，电缆无需形成较大弯曲半径即可直接引入电缆夹轨中。与电缆夹轨组合使用时，可在电缆导入装置和安装板之间进行调整。

特征

型号	VX 8618.802
您的获益	简单的安装 全面支承 机柜中引入电缆的密封性高
使用范围	用于插入到底板中
材料	硬质 PVC 不易燃烧，阻燃 耐温性达 +60 °C 密封件：聚氨酯泡沫 横截面：30 x 25 mm
供货范围	插件型材，包括弹性夹紧型材
说明	每个电缆导入位置均需要两个 在宽度大于 1000 mm 的机柜中，底部组件可分为左右两个区域，均可作电缆导入。
适用于	箱体类型: VX: = 1,000 mm 箱体类型: VX SE 箱体类型: 立式控制台 CX
包装单元	4 件
净重	0.24 kg
毛重	0.28 kg
税率号	39269097

特征

ETIM 9

EC000211

ECLASS 8.0

27142421

产品描述

VX 型材用于在中间导入电缆，用于机柜宽度：1000 mm