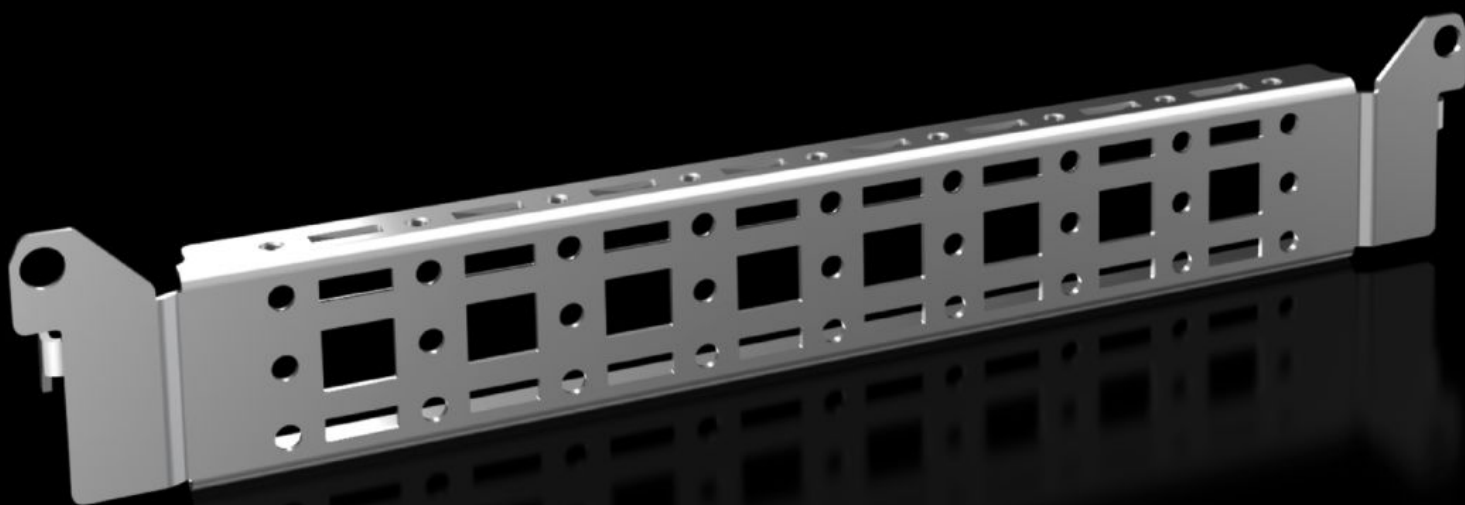


**Rittal – The System.**

Faster – better – everywhere.



**VX 8619.700**

**冲孔型材带安装法兰 14 x 39 mm**

状态: 2026/6/28 (来源: [rittal.com/tw-zh](http://rittal.com/tw-zh))

ENCLOSURES

POWER DISTRIBUTION

CLIMATE CONTROL

IT INFRASTRUCTURE

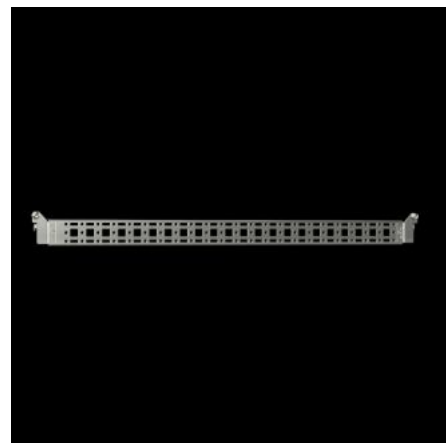
SOFTWARE & SERVICES

FRIEDHELM LOH GROUP



# VX 8619.700 - 冲孔型材带安装法兰 14 x 39 mm 用于 VX、VX SE、PC、IW、AX

用于固定电缆槽、电缆软管夹和门上安装设备等等。



## 特征

型号	VX 8619.700
产品描述	用于固定电缆槽、电缆软管夹和门上安装设备等等。
材料	钢板
表面	镀锌
供货范围	包括固定件
Distance between fixing points	275 mm
适合于门宽度	400 mm
VX 安装方式	In door width 400 mm
AX 安装方式	In enclosure width 300 mm and in enclosure height 400 mm, in conjunction with rail for interior installation AX
不锈钢 AX 安装方式	安装在箱体宽度 300 mm 处
AX塑料箱 安装方式	In door width 400 mm

# 特征

三件式 AX 安装方式	安装在箱体深度 473 mm 处
CX 安装方式	在控制台下部，安装在箱体深度 400 mm 处 安装在立式控制台下部箱体深度 400 mm 处
安装操作说明	装入 AX 钢板时，仅可与用于内部扩装 AX 的安装导轨组合使用
说明	用于在带法兰冲孔轨安装组件，需要使用钢制螺栓 M5 的自攻螺钉
适用于	箱体类型: VX AX AX 塑料 AX3段式壁挂箱体 立式控制台 CX CX底座 Suitable for width or height or depth: 400 mm
包装单元	4 件
净重	0.68 kg
毛重	0.686 kg
本型号 (含包装) PCF (出厂前)	4.56
税率号	73269098
ETIM 9	EC002620
ECLASS 8.0	27189234
产品描述	VX 带法兰冲孔轨 14 x 39 mm，用于门宽：400mm

# 批准

解释	PCF-declaration
----	-----------------